

FULL-TILT CONSTRUCTORS NEWSLETTER

Issue 3 | October 1, 2019

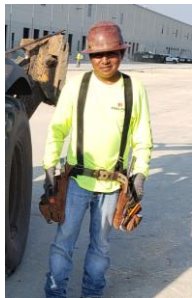
WORK SITE SAFETY

Small Tool Usage

Many injuries can be created by small tools. The good news is that a vast majority of those accidents can be prevented. Each time you use a small tool you should confirm that you are using a GFCI, all of the prongs on the plug are intact, the safety guard is in place and the tool and cord are in good condition. Other things that you need to be aware of besides the tool itself is what you are using the tool for, and what PPE should be used with that task (Refer to JHA). One of the most important things you can be aware of is the correct operation of the tool you plan to use. If you are unsure of how to use it, ask your supervisor to explain so you can remain safe.



EMPLOYEE SPOTLIGHT



Inosencio Villegas

Inosencio has worked for Full-Tilt since 2014. In the last 5.5 years he has proven to be a value member of our panel forming team. He is a proven leader and become a vital part of ensuring our jobs come in on time and on budget. Thank you Inosencio for your dedication to Full-Tilt!

JOBSITE SPOTLIGHT

Wayfair Cecil Commerce Center

Jose Torres and crew have worked hard to erect this just over 1 million sq ft building in Jacksonville, FL. Even with a tight schedule our finishing crew has produced one of the smoothest floors which has been submitted for the golden trowel award.



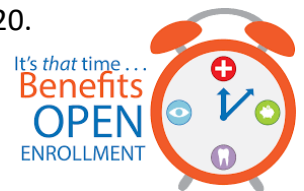
OPEN ENROLLMENT

Make Sure You're Covered!

It's that time of year again to make sure you are signed up for the benefits you want. Starting November Heather will be collecting benefit Enrollment paperwork for year 2020.

Full-Tilt offers Health, Dental, Vision and 401K benefit options

Contact Heather at the office for more Information 407-910-1400



FULL-TILT CONSTRUCTORS HOJA INFORMATIVA

Numero 3 | 1 de octubre de 2019

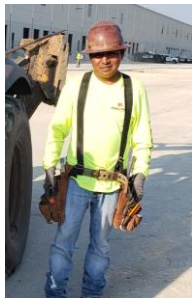
SEGURIDAD en el SITIO DE TRABAJO

Uso de herramientas pequeñas

Muchas lesiones pueden ser causadas por herramientas pequeñas. La buena noticia es que la gran mayoría de esos accidentes se pueden prevenir. Cada vez que use una herramienta, debe asegurarse que está usando un GFCI, todas las patas del enchufe están intactas, el protector de seguridad está en su lugar y la herramienta y el cable están en buenas condiciones. Otras cosas que debe tener en cuenta además de la herramienta en sí es qué este utilizando el equipo de seguridad PPE que debe utilizar para esa tarea (consulte JHA). Una de las cosas más importantes que debe tener en cuenta es la operación correcta de la herramienta que planea utilizar. Si no está seguro de cómo usarla, pídale a su supervisor que se lo explique para que pueda mantenerse Seguro.



EMPLEADO DESTACADO



Inosencio Villegas

Inosencio ha trabajado para Full-Tilt desde 2014. En los últimos 5.5 años ha demostrado ser un miembro valioso de nuestro equipo de formación de paneles. Es un líder comprobado y se convierte en una parte vital para garantizar que nuestros trabajos se realicen a tiempo y dentro del presupuesto. ¡Gracias Inosencio por su dedicación a Full-Tilt!

PROYECTO SOBRESALIENTE

Wayfair Cecil Commerce Center

Jose Torres y su equipo han trabajado duro para erigir este edificio de poco más de 1 millón de pies cuadrados en Jacksonville, FL. Incluso con un horario apretado, nuestro equipo de acabado ha producido uno de los pisos más lisos que se ha presentado para el premio de la llana dorada.



MATRICULA ABIERTA

¡Asegúrate de estar cubierto!

Nuevamente esta es la época del año para asegurarnos de que está registrado para los beneficios que desea. A partir de noviembre, Heather recopilará los documentos de inscripción de beneficios para el año 2020. Full-Tilt ofrece beneficios de Plan médico, odontología, visión y Opciones de beneficio 401K. Contacte a Heather en la oficina para más información. Información 407-910-1400

