



Precise Signal Delivery



- 国际顶尖血氧探头生产厂家之一
- 可耐高温可压及防水设计供选择
- 外观设计新颖耐用
- 严格按照CE与FDA标准生产
- 全线的一次性探头与重复性探头，以及十余款不同款式，满足不同临床要求
- 高品质，低价位
- 无乳胶设计
- 探头与延长线可适用于国内外常见品牌：

Nellcor, Philips, Nonin, Datex, Ohmeda, Nihon Koden, Datascope, BCI, Palco, Novamatrix, CSI, Minota, Spacelab, Simed, Sensormedics, Mindray, Edan.....



URL系列指套探头 - 大号

- 硅胶指套，柔软，防碰撞
- 硅胶及PVC线材供选择
- 可选择高温高压及浸泡消毒
- 数值精确及长寿命的元件
- 通过生物兼容性测试
- 适用于皮肤易过敏的患者



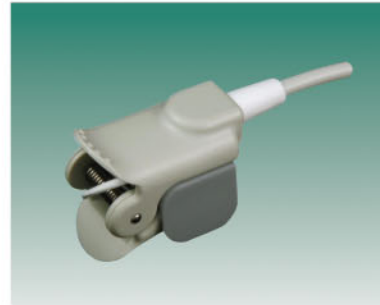
URL系列指套探头 - 小号

- 硅胶指套，柔软，防碰撞
- 硅胶及PVC线材供选择
- 可选择高温高压及浸泡消毒
- 数值精确及长寿命的元件
- 通过生物兼容性测试
- 适用于皮肤易过敏的患者



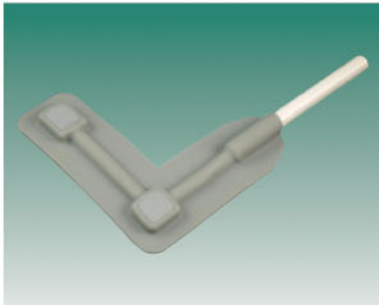
FQ系列指夹探头 - 大号

- ABS材质外壳，符合人体工学
- 独特软皮垫遮光设计
- 线材、元件，经久耐用



FQ系列指夹探头 - 小号

- ABS材质外壳，符合人体工学
- 独特软皮垫遮光设计
- 适用于小手指患者
- 线材、元件，经久耐用



W系列包裹探头

- 硅胶包裹条
- 可选配高温可压消毒及浸泡消毒
- 附医用海绵，方便配带
- 易于清洁和使用
- 适用任何患者群体



Y系列多功能探头

- 硅胶封装
- 可选用PVC
- 附医用海绵，方便配带
- 易于清洁和使用
- 适用任何患者群体



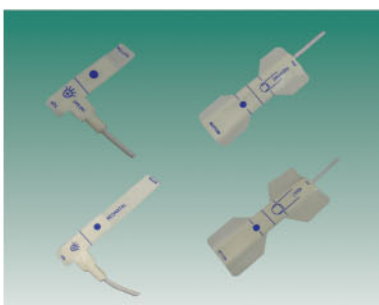
EC系耳夹探头

- 独特耳垂血氧测试
- 提供特殊的临床要求
- 轻便小巧的耳夹设计
- 易于清洁及消毒



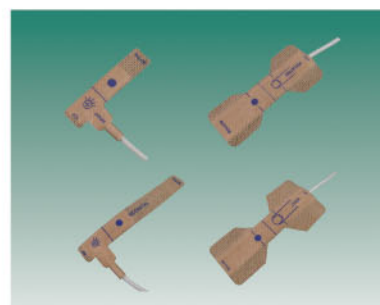
X系列血氧转换与延长线

- 适用于不同仪器及探头
- 可根据要求订制不同接头
- 不同线材供选择



粘附式探头 - 微胶系列

- 柔软、舒适，易于粘附
- 3M胶布，通过生物兼容性测试
- 四种不同款式适用不同患者
- 线长45/90CM
- 无乳胶设计



粘附式探头 - 布胶系列

- 柔软、舒适，易于粘附
- 3M胶布，通过生物兼容性测试
- 四种不同款式适用不同患者
- 线长45/90CM
- 无乳胶设计