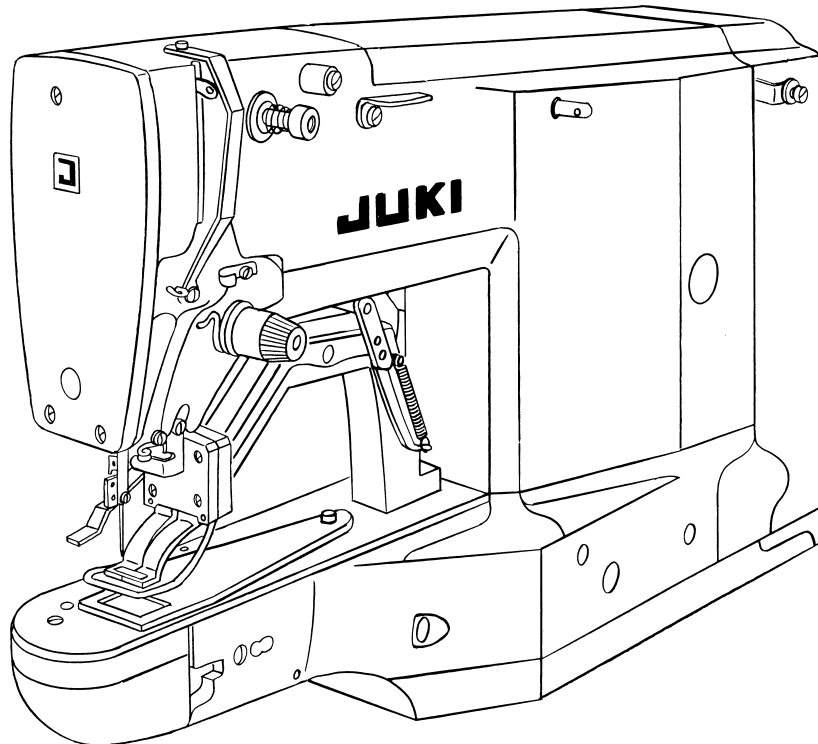


# CLINTON SERVICE GUIDE

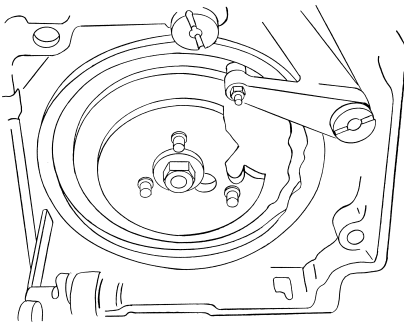
## MODEL 890TKR

### FOR

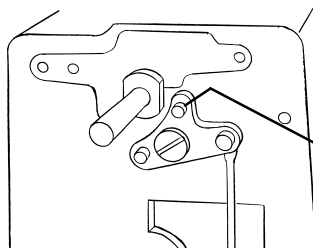
## JUKI LK-1850



### MACHINE PREPARATION



REMOVE ALL STOP MOTION CONTROL PARTS ON THE CAM SIDE. ONLY THE PARTS SHOWN REMAIN.



REMOVE THE REMAINING STOP MOTION PARTS OFF THE MACHINE DRIVE SIDE AS SHOWN.

LEAVE ROLLER ON PIVOT PIN.

QUITE TODAS LAS PIEZAS DE CONTROL PARA DETENER EL MOVIMIENTO EN EL LADO DE LA VOLANTA. SÓLO DEBEN PERMANECER LAS PARTES MOSTRADAS.

QUITE TODAS LAS PIEZAS RESTANTES DE DETENER EL MOVIMIENTO DE LA PARTE DE ACCIONAMIENTO DE LA MÁQUINA COMO SE MUESTRA.

DEJE EL PIVOTE DEL RODILLO.



Clinton Industries, Inc.  
700 Washington Ave.  
Carlstadt, N.J. 07072  
Phone: 201-935-4242  
Fax: 201-935-3615  
Web Site: <http://www.clintonind.com>  
Email: [general@clintonind.com](mailto:general@clintonind.com)

**STEP 1**      **GUIDE BUSHING, PLATE, LINK, & LEVER**

02-3105-01 GUIDE BUSHING  
 33-2108-04 SCREW - S.S.S.  
 10-1333-01 LEVER  
 EXISTING SCREWS  
 02-3167-01 BRACKET  
 33-0108-06 SCREW  
 02-3149-01 PLATE

02-3142-01 SPACER  
 30-0743-01 RETAINING RING  
 02-3113-01 LINK  
 01-1509-61 BUSHING  
 01-3061-21 SCREW  
 30-0618-01 LOCK WASHER

**STEP 5**      **SYNCHRONIZER**  
 11-0512-01

02-3184-03 COLLAR  
 33-2210-03 SCREW  
 10-1402-01 MOUNTING PLATE ASS'Y  
 33-1806-01 L' WASHER  
 33-0106-04 SCREW

33-2210-08 SCREW  
 10-1401-01 DISC - MAGNET ASS'Y  
 33-0106-10 SCREW  
 33-1806-01 L' WASHER  
 11-0505-01 PC BOARD

**STEP 2**      **END PLATE**

10-1332-01 END PLATE  
 30-2616-01 SCREW  
 01-1622-61 FLAT WASHER

NOTE:  
 LUBRICATE ALL MOVING PARTS BEFORE MOUNTING THE END PLATE.

**STEP 6**      **PULLEY & HANDWHEEL**  
 10-1320-01

02-3108-01 PULLEY  
 01-2479-01 HANDWHEEL  
 01-3066-31 SCREW  
 33-2116-08 SET SCREW

**STEP 3**      **TRIM CYLINDER**

02-3136-01 BRACKET  
 33-2108-03 SET SCREW  
 01-3661-01 PIN  
 01-4430-02 PIN  
 33-2108-04 SET SCREW  
 02-3145-01 ADAPTOR  
 33-3116-08 SCREW

30-2616-01 SCREW  
 01-1622-11 FLAT WASHER  
 30-1615-01 QUICK DUMP VALVE  
 30-1729-01 FITTING  
 30-1835-01 AIR CYLINDER  
 30-1783-01 ELBOW

**STEP 7**      **SENSOR - EOC ASSEMBLY**  
 11-0510-01

02-3138-01 BRACKET  
 02-3137-01 HOLDER  
 01-3061-21 SCREW  
 30-2458-01 COVER  
 30-2459-01 CONNECTOR  
 TO SYNCHRONIZER BOARD

30-2597-01 PROXIMITY SWITCH  
 02-3131-01 MAGNET HOLDER  
 33-2106-03 SET SCREW  
 30-2599-01 MAGNET

\* PART OF 10-1321-01

**STEP 4**      **CLAMP LIFT CYLINDER**

30-1107-01 ELBOW  
 30-2620-01 AIR CYLINDER  
 02-3150-01 SPACER  
 33-1620-02 HEX NUT

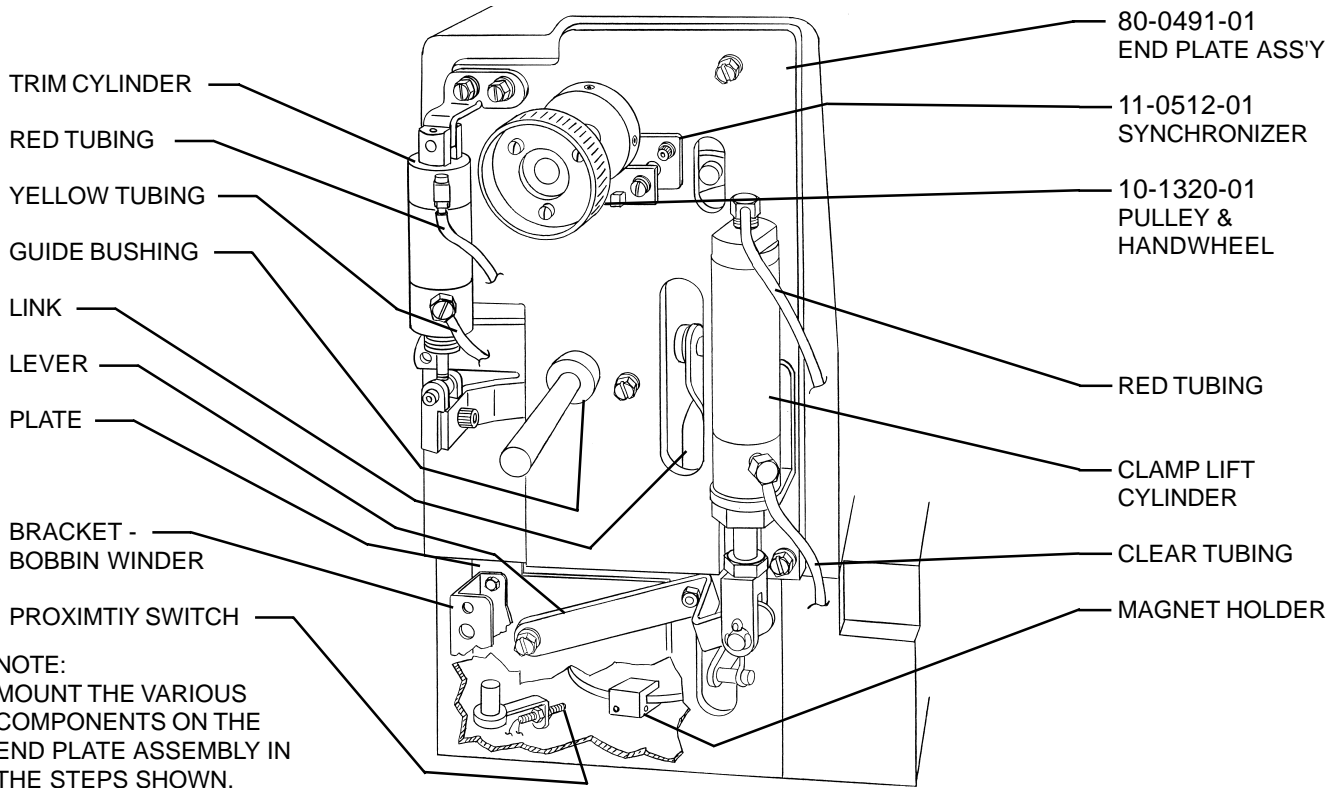
02-3144-01 BRACKET  
 02-3147-01 BUSHING  
 30-2616-01 SCREW  
 02-3156-01 FLAT WASHER  
 01-6349-01 CLEVIS  
 30-2126-01 CLEVIS PIN  
 33-4105-08 COTTER PIN

**HEAVY DUTY FOOT SWITCH ASSEMBLY**  
 11-0410-01

11-0380-01 CABLE ASSEMBLY  
 30-2633-01 FOOT SWITCH  
 30-0519-01 PLASTIC TUBING

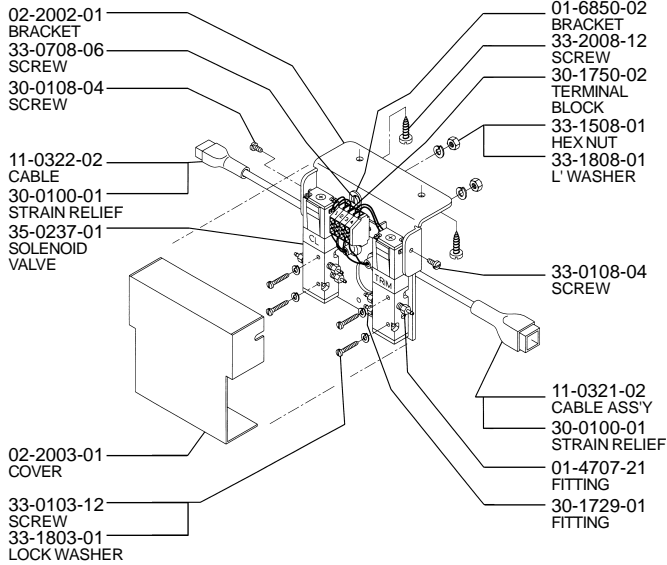
INS-2344

**MACHINE ASSEMBLY**  
81-0827-03

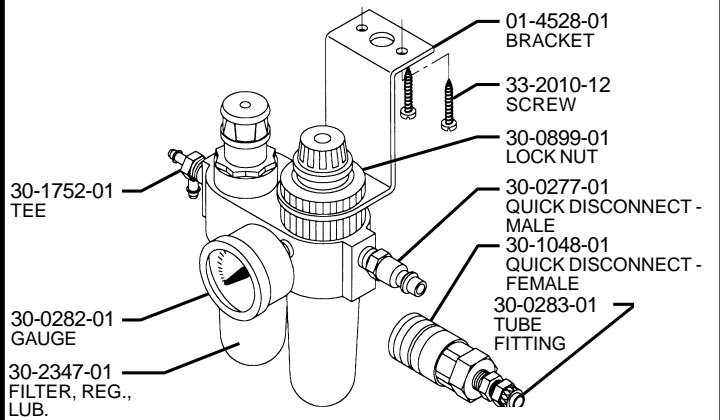


**AIR CONTROL ASSEMBLY**  
81-0828-01

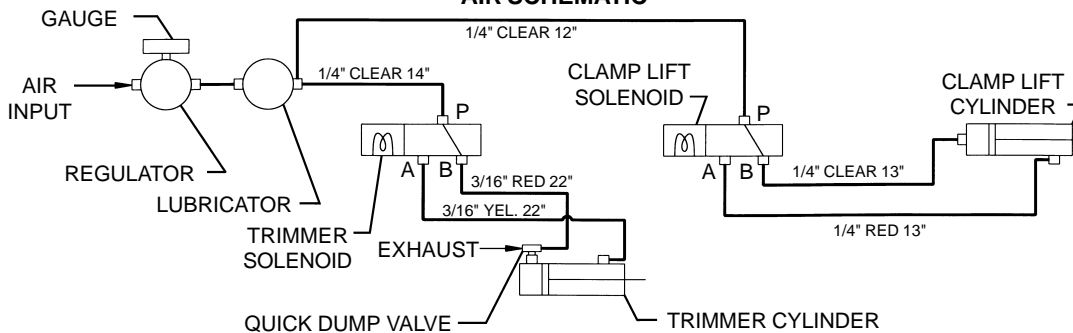
ML890TKR-3



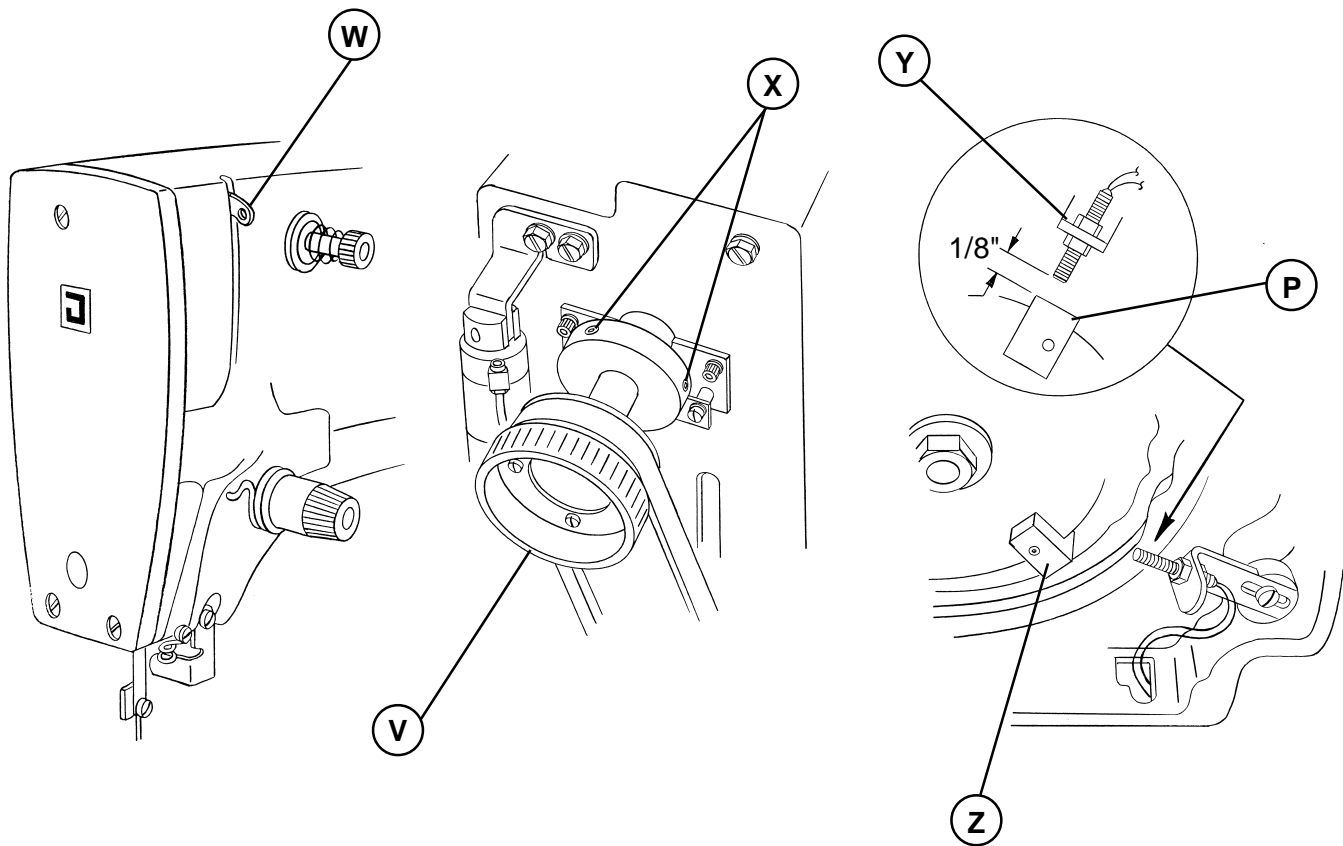
**FILTER, OILER, REGULATOR, GAUGE ASSEMBLY**  
80-0181-10



**AIR SCHEMATIC**



## TIMING INSTRUCTIONS



## A. SYNCHRONIZER TIMING

1. TURN MACHINE HANDWHEEL (V) IN THE DIRECTION OF NORMAL ROTATION UNTIL THE TAKE-UP (W) REACHES IT'S UPPER MOST POSITION.
2. AT THIS TIME, WITH POWER ON, LOOSEN THE TWO SET SCREWS (X) AND TURN THE SYNCHRONIZER DISC COUNTERCLOCKWISE UNTIL THE MAGNET ON THE DISC IS ALIGNED WITH THE HALL SENSOR AND THE SYNCHRONIZER BOARD'S GREEN LIGHT GOES ON.

## B. END OF CYCLE TIMING

A PROXIMITY SENSOR AND MAGNET IS USED TO DETECT THE END OF CYCLE ROUTINE. THE ADJUSTMENT DEPENDS ON THE SETTING OF THE END OF CYCLE (EOC) SENSOR.

1. ADJUST THE GAP BETWEEN THE PROXIMITY SENSOR (Y) AND MAGNET (P) TO APPROXIMATELY 1/8".
2. ROTATE, BY HAND, THE SEWING MACHINE HANDWHEEL SO THAT THE STITCH CAM IS IN THE START POSITION WITH THE NEEDLE IN THE UP POSITION.
3. TURN THE POWER ON AND NOTE THAT THE YELLOW LIGHT ON THE SYNCHRONIZER BOARD IS OFF.
4. POSITION THE MAGNET HOLDER (Z) ON THE STITCH CAM PLATE AWAY FROM THE PROXIMITY SENSOR BUT ON THE SIDE THAT IS OPPOSITE TO THE DIRECTION THAT THE STITCH CAM NORMALLY ROTATES. MAKE SURE THE YELLOW LIGHT IS STILL OFF.
5. SLOWLY MOVE THE MAGNET HOLDER TOWARDS THE PROXIMITY SENSOR UNTIL THE YELLOW LIGHT ON THE SYNCHRONIZER BOARD TURNS ON. LOCK THE MAGNET HOLDER IN PLACE AND SECURE WITH SCREW.
6. OPERATE THE MACHINE. CHECK THE MACHINE DECELERATION, TRIMMING AND STOPPING POSITION. IF NOT CORRECT THEN IT MAY BE NECESSARY TO MAKE PARAMETER CHANGES USING THE LCD DISPLAY.

## A. CRONOMETRAJE DEL SINCRONIZADOR

1. GIRE LA RUEDA MANUAL (V) EN DIRECCIÓN DE LA ROTACIÓN NORMAL HASTA QUE LA TOMA (W) LLEGUE A SU POSICIÓN MÁS ALTA.
2. EN ESE MOMENTO, CON LA MÁQUINA ENCENDIDA, AFLOJE LOS DOS TORNILLOS COLOCADORES (X) Y GIRE EL DISCO SINCRONIZADOR EN SENTIDO CONTRARIO A LAS MANECILLAS DEL RELOJ HASTA QUE EL MAGNÉTICO DEL DISCO QUEDE ALINEADO CON EL SENSOR DEL HALL Y SE ENCIENDA LA LUZ VERDE DEL TABLERO DEL SINCRONIZADOR.

## B. CRONOMETRAJE DEL FINAL DEL CICLO

UN SENSOR DE PROXIMIDAD Y UN MAGNÉTICO SE USA PARA DETECTAR EL FINAL DEL CICLO HABITUAL. EL AJUSTE DEPENDE DE LA COLOCACIÓN DEL SENSOR DEL FINAL DEL CICLO (EOC).

1. DEJE UN ESPACIO DE 1/8 DE PULGADA ENTRE EL SENSOR DE PROXIMIDAD (Y) Y EL MAGNÉTICO (P).
2. ROTE A MANO LA RUEDA MANUAL DE LA MÁQUINA DE COSER PARA QUE LA VOLANTA DE LA PUNTADA SE COLOQUE EN LA POSICIÓN DE ARRANQUE CON LA AGUJA EN LA POSICIÓN ARRIBA.
3. ENCIENDA LA MÁQUINA Y ASEGÚRESE QUE LA LUZ AMARILLA DEL TABLERO DEL SINCRONIZADOR SE ENCUENTRE APAGADA.
4. POSICIONE EL RETENEDOR DEL MAGNÉTICO (Z) EN EL PLATO DE LA VOLANTA DE LAS PUNTADAS LEJOS DEL SENSOR Y EN EL LADO OPUESTO A LA DIRECCIÓN QUE ROTA NORMALMENTE DICHA VOLANTA. ASEGÚRESE QUE LA LUZ AMARILLA TODAVÍA ESTÉ APAGADA.
5. MUEVA LENTAMENTE EL RETENEDOR DEL MAGNÉTICO ACERCÁNDOLO AL SENSOR HASTA QUE LA LUZ AMARILLA DEL TABLERO DEL SINCRONIZADOR SE ENCIENDA. ASEGURE EN SU LUGAR EL RETENEDOR DEL MAGNÉTICO CON EL TORNILLO.
6. OPERE LA MÁQUINA. COMPRUEBE LAS POSICIONES DE DESACELERACIÓN, CORTE Y DETENIMIENTO DE LA MÁQUINA. SI NO SON CORRECTAS, PUEDE SER NECESARIO CAMBIAR EL PARÁMETRO MEDIANTE EL USO DE LA PANTALLA LCD.