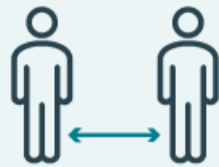




## COVID-19



WEAR A MASK



STAY 6 FEET APART



AVOID CROWDS



GET A VACCINE

**Descargo de responsabilidad:** Este sitio web se actualiza con frecuencia. Parte de su contenido puede estar disponible en inglés hasta que se haya traducido todo el contenido.

# Lo que debe saber acerca de la pandemia del COVID-19

Actualizado el 17 de mar. del 2021

[Imprimir](#)

## Medidas importantes para desacelerar la propagación

- Use [una mascarilla que le cubre la nariz y la boca](#) para protegerse y proteger a otras personas.
- [Manténgase a 6 pies de distancia de las personas](#) que no viven con usted.
- Reciba la [vacuna contra el COVID-19](#) cuando esté disponible para usted.
- Evite las multitudes y los espacios interiores con mala ventilación.
- [Lávese las manos frecuentemente](#) con agua y jabón. Use desinfectante de manos si no dispone de agua y jabón.

## Si corre riesgo de enfermarse gravemente

- Las personas de cualquier edad, incluso los adultos jóvenes y niños saludables, pueden contraer el COVID-19.
- [Las personas mayores](#) o con [ciertas afecciones subyacentes](#) corren mayor riesgo de enfermarse gravemente a causa del COVID-19.
- [Hay otros grupos](#) que pueden correr mayor riesgo de contraer COVID-19 o de enfermarse más gravemente.



## Vacunarse contra el COVID-19

- Las vacunas autorizadas contra el COVID-19 pueden ayudar a protegerlo del COVID-19.
- Debería aplicarse la [vacuna contra el COVID-19](#) cuando esté disponible para usted.
- [Luego de completar la vacunación](#), puede reanudar algunas de las actividades que dejó de hacer por la pandemia.

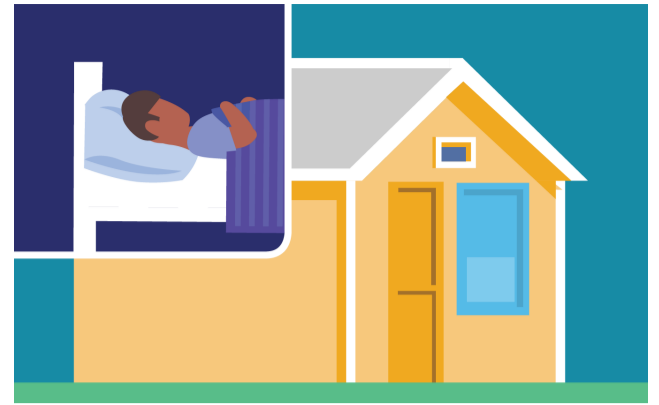


## Qué hacer si se enferma

- [Quéedese en casa](#), excepto si necesita atención médica. Si tiene síntomas del COVID-19, [contáctese con su proveedor de atención médica y lávese las manos](#).

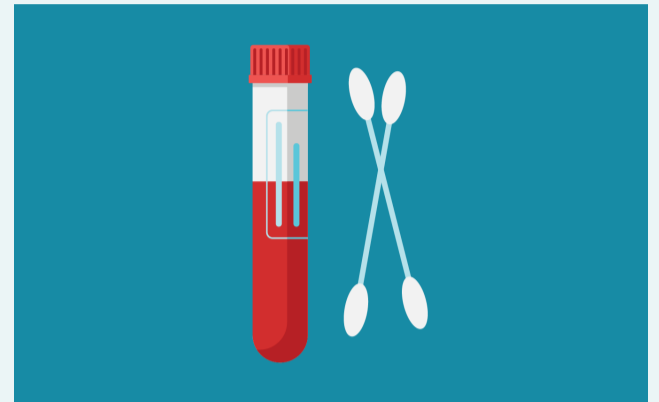
COVID-19, contacte a su proveedor de atención médica y [nagase una prueba de detección](#).

- [Aíslese](#) de otras personas, incluidas las que viven en su casa, para evitar contagiarlas y que ellas contagien a las personas con las que podrían tener contacto, como sus abuelos.
- Llame al 911 si tiene [señales de advertencia de emergencia](#), como dificultad para respirar, dolor u opresión en el pecho.



## Cómo acceder a una prueba de detección de una infección en curso

- Visite el sitio web de su [departamento de salud estatal, tribal, local](#) [o territorial \(directorios de departamentos de salud\)](#) para ver la información local más actualizada sobre pruebas de detección.
- Consulte a su proveedor de atención médica acerca de la posibilidad de hacerse una prueba de detección. Pueden considerar una prueba presencial, [un kit de toma de muestra en casa o una prueba casera](#).
- Si tiene [síntomas del COVID-19](#), o si todavía no se vacunó y tuvo [contacto cercano con una persona con COVID-19](#), sigue siendo importante quedarse en casa, incluso si no se hace una prueba de detección.



## A qué síntomas debe estar atento

Los siguientes son los [síntomas más comunes](#) del COVID-19:

- Fiebre
- Tos
- Dolores de cabeza
- Fatiga
- Dolores musculares y corporales
- Pérdida del gusto o del olfato
- Dolor de garganta
- Náuseas
- Diarrea



Hay otros síntomas que son [señales de advertencia de enfermedad grave](#). Si una persona tiene dificultad para respirar, dolor u opresión en el pecho o dificultad para mantenerse despierta, debe recibir atención médica de inmediato.

## Yo uso mascarilla porque...

Los miembros del personal de los CDC cuentan los motivos por los que usan mascarilla.

Use mascarilla porque...



Última actualización: 17 de mar. del 2021