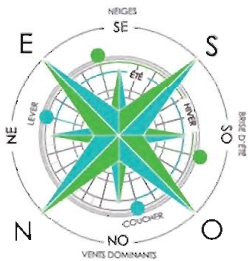
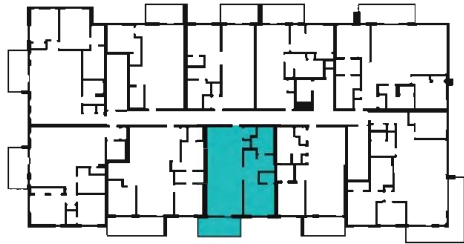


6150 DAVIS, 303 & 403

3e & 4e ÉTAGES
 1 CHAMBRE (3 ½)

SUPERFICIE INTÉRIEURE 831 PI²

- ENTRÉE 3'-10" x 4'-9"
- SALON & SALLE À MANGER .. 12'-10" x 23'-3"
- CUISINE 8'-11" x 8'-6"
- ESPACE BUREAU 6'-3" x 5'-0"
- CHAMBRE DES MAÎTRES 10'-9" x 11'
- WALK-IN DES MAÎTRES 5'-4" x 4'-0"
- SALLE DE BAIN 8'-0" x 9'-10"
- BALCON 15' x 6'-8"



Le prix est sujet à confirmation écrite avec le siège social de l'entreprise. Les dimensions, superficies et meubles indiqués sur ce plan sont à titre indicatif seulement. Le promoteur se réserve le droit des modifications qu'il juge nécessaires. 2017-04-11

