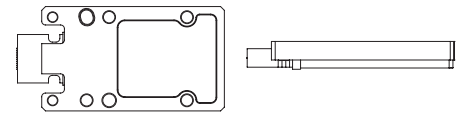
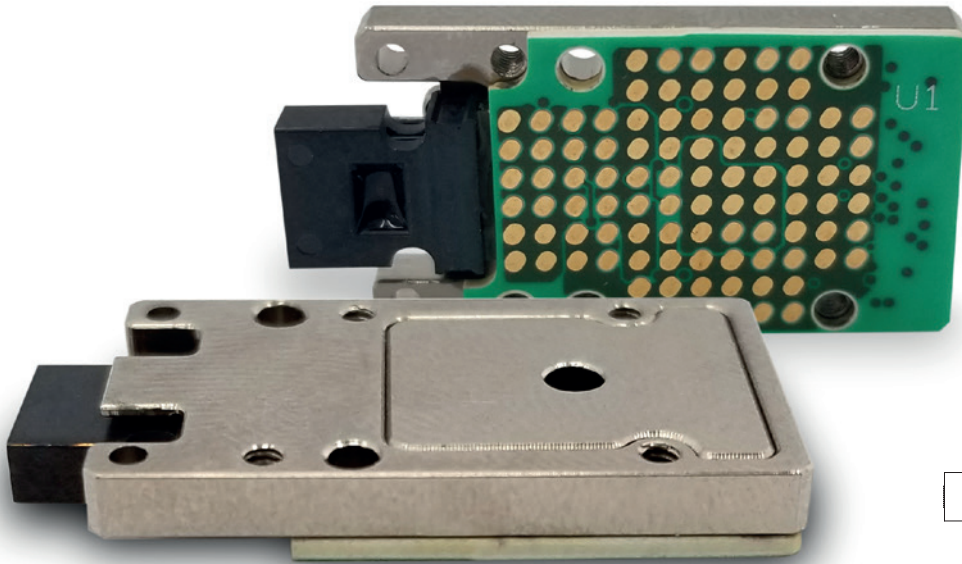


Les optiques en parallèle embarqués de haute performance les plus robustes.



Taille réelle du LightABLE28 LL 100G.

## LightABLE28 LL 100G

### Principaux avantages

- Performance : jusqu'à 28 Gbps/voie de  $-40^{\circ}\text{C}$  à  $85^{\circ}\text{C}$
- Petite taille : aussi peu que 4,5 mm de haut (module et interposeur)
- Robustesse : certifié à la norme MIL STD 883 pour la résistance aux chocs et aux vibrations
- Étanchéité : résistance à l'humidité et aux chocs thermiques
- Température de stockage : de  $-57^{\circ}\text{C}$  à  $125^{\circ}\text{C}$
- Taux d'erreur binaire : aussi bas que  $10^{-12}$
- Sensibilité :  $-9$  dBm
- Faible consommation d'énergie : 180 mW/voie

### Configurations

- 4 TRX (100G, duplex intégral) **NOUVEAU!**

### Applications

- Tous les radars à balayage électronique actif
- E/S à densité élevée, liens de communication à large bande passante
- Systèmes de renseignement, surveillance et reconnaissance (RSR) intégrés

### Sommaire du produit LightABLE28 LL

Le module vissable à profil bas (4,5 mm) LightABLE28<sup>MC</sup> LL se fixe à la carte au moyen d'un connecteur LGA. Il est offert sous forme d'émetteur-récepteur (4+4) voies avec un débit de 28 Gbps par voie de  $-40^{\circ}\text{C}$  à  $85^{\circ}\text{C}$  et un faible taux d'erreur binaire de  $10^{-12}$ . Le module optique comporte des correcteurs d'affaiblissement et un filtre de préaccentuation pour compenser les longues traces; ces caractéristiques peuvent être désactivées pour les courtes traces (moins de 10 cm) afin de réduire la consommation d'énergie. Le LightABLE28 LL offre aussi des fonctions de récupération de données et de signal d'horloge.

# Caractéristiques du *LightABLE28 LL 100G*

- 4 TX + 4 RX par dispositif (100G, duplex intégral)
- Longueur d'onde laser multimode de 850 nm
- Portée de plus de 100 m sur le ruban de fibres OM3
- Connecteur de fibres optiques en parallèle standard MT
- Soudure conforme à la directive RoHS
- Correcteur d'affaiblissement, filtre de préaccentuation et sortie réglable
- Contrôle : perte de signal, indicateur de niveau du signal entrant (RSSI), température, etc.
- Microcontrôleur intégré
- Gamme de température industrielle (de -40°C à 85°C)

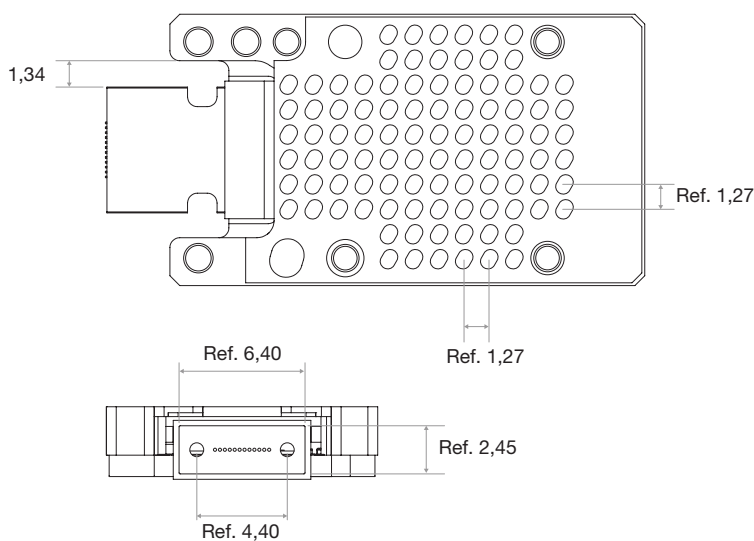
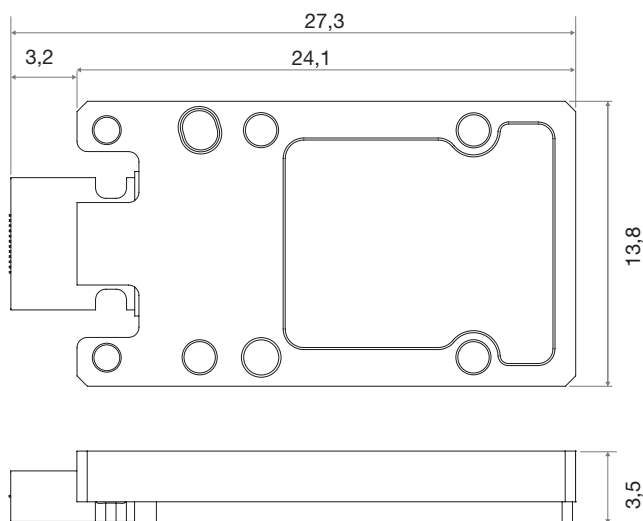
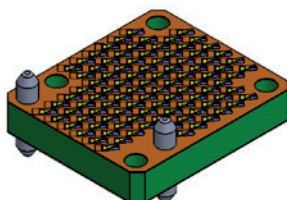
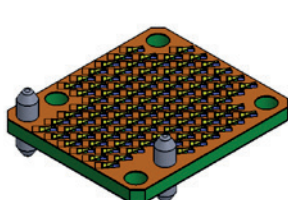


Schéma du *LightABLE28 LL 100G* (mesures données en mm).



Les interposeurs LGA sont de hauteurs variées.

## Données de commande du *LightABLE28 LL*

Numéro de pièce	Description du produit	Voies	Bande passante (Gbps/voie)	Sensibilité (dBm)	Montage	Température de fonctionnement (°C)
LLX04P42532101	<i>LightABLE28 LL 4TRX</i> (émetteur-récepteur)	4+4	28	-9	LGA	-40 à 85

### ACCESSOIRES

415-00012	Ensemble d'interposeur (interposeur et vis) nLGA à 96 positions de 2,74 mm
415-00015	Ensemble d'interposeur (interposeur et vis) nLGA à 96 positions de 1 mm

THE *Light* on Board® Company

[www.reflexphotonics.com](http://www.reflexphotonics.com)

**Reflex Photonics Inc.**  
16771, Chemin Ste-Marie  
Kirkland, QC  
H9H 5H3, Canada

Pour obtenir des renseignements sur les produits de Reflex Photonics, communiquez avec :

[sales@reflexphotonics.com](mailto:sales@reflexphotonics.com)  
+1.514.842.5179 (Montréal)  
+1.408.715.1781 (États-Unis)



Reflex Photonics est certifiée ISO 9001

\*Toutes les spécifications peuvent être modifiées sans préavis. Toutes les marques sont des marques de commerce ou des marques déposées de leurs propriétaires et tierces entités respectifs. © Reflex Photonics, 2017.

LightABLE28\_LL\_FR\_201809A