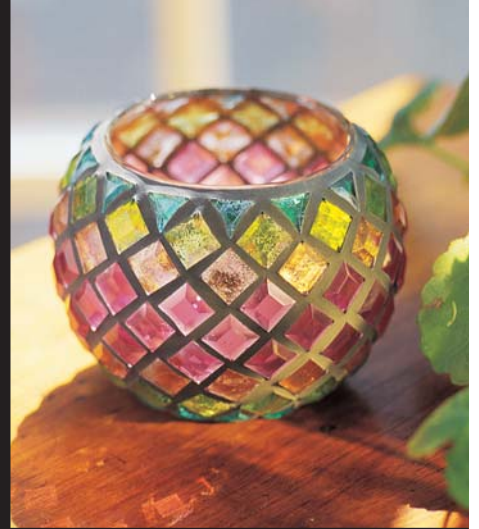


Clearly Mosaics™

Tips + Ideas
Astuces et idées • Tips & Ideen
Consejos • ヒントとアイディ



THE BEADERY®
CRAFT PRODUCTS

PO BOX 178, Hope Valley, RI 02832 U.S.A. • www.thebeadery.com

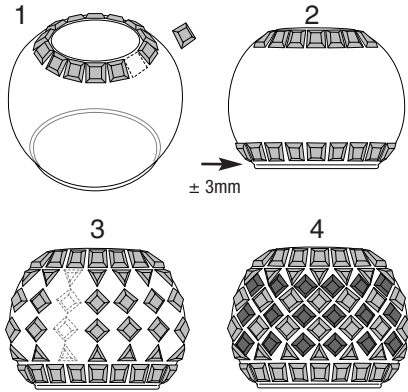
1998 GPC

#E-9813

How to place mosaic pieces on a curved object. • Placement des mosaïques sur une surface arrondie
So klebt man Mosaiksteinchen auf unebene Flächen • Cómo colocar mosaicos en un objeto curvo • 湾曲面にモザイク部品を貼り付ける方法

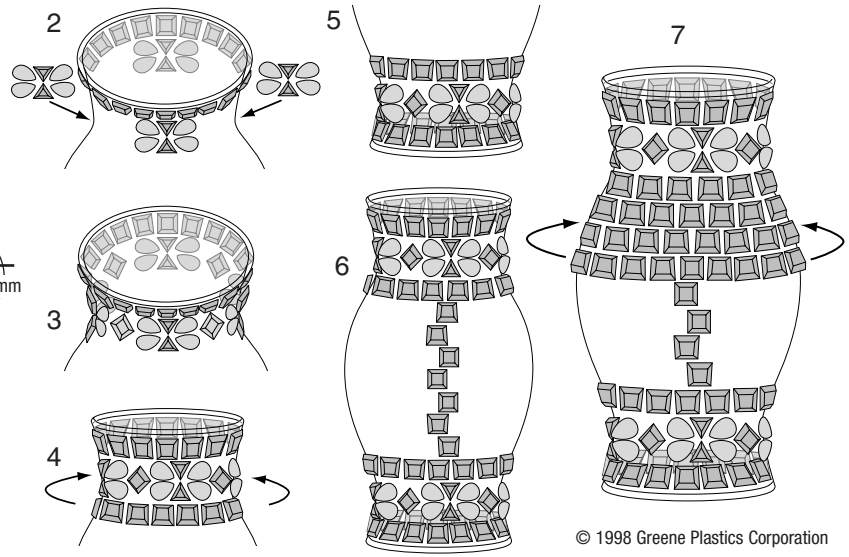
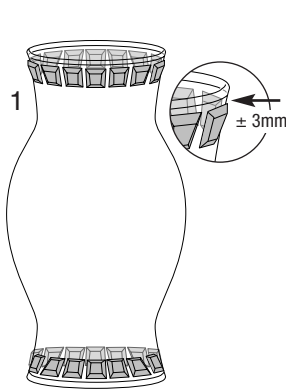
Diagonal diamond pattern

Motifs en losanges
Rautenmuster
Diseño romboidal
斜め格子パターン



Staggered brick pattern

Motifs en carrés
Quademuster
Diseño escalonado
レンガ積みパターン



© 1998 Greene Plastics Corporation



Please review instructions on Clearly Mosaics™ acrylic pieces and grout packages. **About Glue:** Clear silicone sealer can be used for glue on all projects. Cover entire back of mosaic piece with glue, letting it seep out around edges when pressed into place. You will have a few minutes to adjust work before glue sets up. While silicone is pliable, use a toothpick or knitting needle to remove excess from around stones. Dry silicone may be cut away with a small knife. Let silicone dry thoroughly before applying grout. Transparent glass art paint may also be used for glue on flat-surfaced projects. **Fitting Patterns:** Create a small pattern. Glue it to one side of object. Repeat on opposite side of object. Repeat one or more times between patterns. **About Grout:** Add water sparingly to a portion of powder, and mix. Add more grout or water as necessary until consistency of pie dough. To remove excess grout, have ready a container of water and a soft, damp sponge. Wipe gently in a circular motion, rinsing sponge often. Let grout cure overnight. Polish grout haze off with glass cleaner and soft cloth.



Suivez les instructions fournies avec le coulis et les pièces en acrylique Clearly Mosaics™. **Colle :** Tous les projets peuvent être collés avec de la silicone transparente. Appliquez la colle sur toute la surface de la mosaïque et collez la mosaïque en laissant la colle dépasser des bords. Vous aurez quelques minutes pour déplacer les mosaïques avant que la colle ne sèche. Utilisez un cure-dent ou une aiguille à tricoter pour retirer l'excès de colle encore liquide autour des mosaïques. Une fois sèche, vous pouvez retirer la colle avec un petit couteau. Attendez que la colle soit totalement sèche avant d'appliquer le coulis. Vous pouvez également utiliser un vernis transparent pour verre pour coller les mosaïques sur les surfaces planes. **Motifs :** Créez un motif. Collez-le sur un côté de l'objet. Reproduisez le même motif sur le côté opposé. Répétez cette procédure avec d'autres motifs. **Coulis :** Mélangez la poudre avec un peu d'eau. Ajoutez du coulis ou de l'eau jusqu'à l'obtention d'une pâte. Gardez à portée de la main un récipient avec de l'eau et une éponge humide pour éliminer l'excès de coulis. Essuyez délicatement avec un mouvement circulaire et rincez l'éponge régulièrement. Laissez sécher pendant la nuit. Retirez le coulis sur les mosaïques avec un nettoyant pour vitres et un chiffon doux.



Anleitungen auf Packung mit Clearly Mosaics™-Akrylsteinchen und Kitt beachten. **Klebstoff:** Für alle Arbeiten kann man klaren Silikon-Klebstoff verwenden. Klebstoff auf Rückseite des Mosaiksteinchens auftragen. Fest andrücken, damit der Klebstoff aus den Zwischenräumen gepreßt wird. Steinchen genau positionieren, bevor der Klebstoff aushärtet. Überschüssigen Klebstoff mit Zahnstocher oder Nadel entfernen. Getrockneten Klebstoff mit Haushaltsmesser entfernen. Klebstoff gründlich aushärten lassen. Erst dann Kitt auftragen. Auf ebenen Flächen kann auch Hinterglasfarbe als Klebstoff verwendet werden. **Muster:** Erst ein kleines Muster auf eine Seite des Gegenstands kleben. Dann die entgegengesetzte Seite bekleben. Die unbelebten Flächen mit gleichem oder anderen Mustern ausfüllen. **Kitt:** Ein wenig Pulver mit etwas Wasser vermischen, bis die Masse zähflüssig ist. Überschüssiger Kitt kann mit einem nassen weichen Schwamm durch leichte Kreisbewegungen entfernt werden. Schwamm häufig auswaschen. Kitt über Nacht trocknen lassen. Restlichen Kittbelag mit Glasreiniger und einem weichen Tuch abwischen.



Lea las instrucciones de los paquetes de lechada y piezas de acrílico Clearly Mosaics™. **Adhesivo:** En todos los proyectos se puede utilizar silicona transparente como adhesivo. Cubra el reverso de los mosaicos con la silicona, dejando que ésta se esparsa alrededor de los bordes al colocar los mosaicos. Usted contará con tiempo suficiente para ajustar los mosaicos antes de que queden fijos. Mientras la silicona esté blanda podrá quitar el exceso acumulado alrededor de los bordes con un palillo o una aguja de tejer. La silicona seca puede ser cortada con un cuchillo pequeño. Deje que la silicona se seque completamente antes de aplicar la lechada. En proyectos con superficies muy lisas, podrá usar como adhesivo laca artística transparente. **Diseños:** Cree un pequeño diseño. Pegue las piezas en un lado del objeto. Pegue el mismo diseño en el lado opuesto. Haga lo mismo entre los dos diseños. **Lechada:** Agregue un poco de agua a la lechada y mezcle. Agregue más lechada o agua hasta que la mezcla tenga la consistencia de una masa blanda. Retire el exceso de lechada con una esponja húmeda y suave, frotando suavemente con movimientos circulares y enjuagando la esponja continuamente. Deje secar la lechada durante la noche. Pula la lechada con un limpiador para vidrios y un trapo suave.



Clearly Mosaics™のアクリル部品とグラウトのパッケージに記載されている説明をもう一度お読みください。接着剤について：透明なシリコン・シーラーなら接着剤としてあらゆる対象物に使用できます。モザイク部品を貼り付ける時、モザイク部品の周縁から接着剤がはみ出す程、裏側全面に接着剤をたっぷり塗ってください。接着剤が固まるまで2〜3分かかりますので、その間に配置の調整をして下さい。シリコンに柔軟性がある間に、爪楊枝もしくは編み針でタイルの周りにはみ出した接着剤を取り除きます。乾いてしまったシリコンは小型ナイフで削り取ります。シリコンが完全に乾いてからグラウトを塗ってください。表面が平らな対象物には、透明ガラス用アートペイントを接着剤として使用することもできます。パターン合わせ：パターンは小さ目にご作成ください。パターンを対象物の一面に接着し、反対側の面にも同じパターンを接着します。パターンを接着作業を何回か繰り返します。グラウトについて：パウダーの一部に少量の水を加えて混ぜます。必要に応じてさらにグラウトもしくは水を加え、柔らかなパテ状にします。余分なグラウトを取り除くために、水を入れた容器と柔らかく湿ったスポンジを用意して下さい。スポンジを頻繁にすすぎ洗いしながら、円を描くように丁寧に拭き取ります。グラウトを一晩放置してから、ガラスクリーナーと柔らかい布でグラウトの曇りを取り除いてきれいにします。

THE BEADERY®
CRAFT PRODUCTS

PO Box 178
Hope Valley, RI
02832 U.S.A.