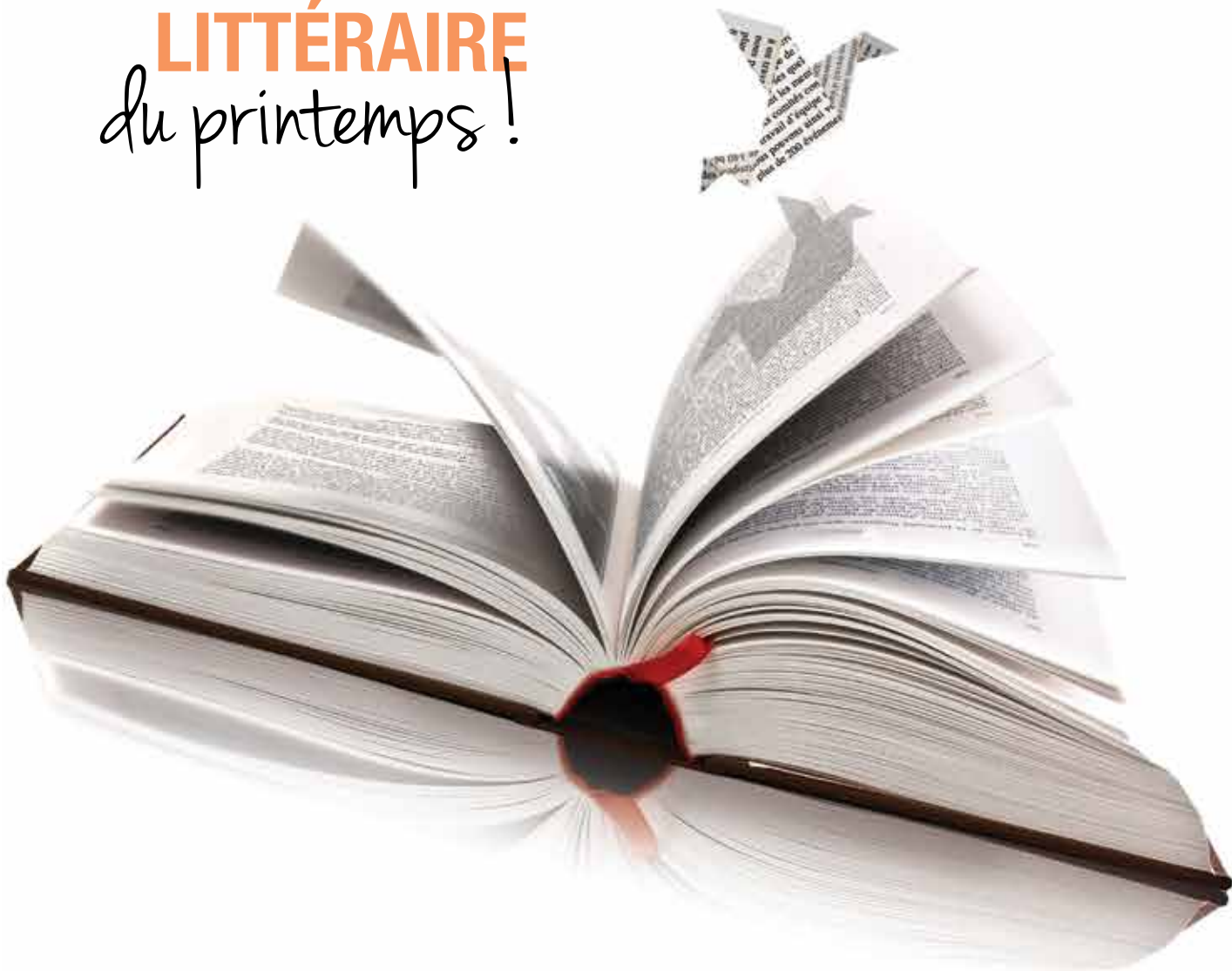


L'incontournable
ÉVÉNEMENT
LITTÉRAIRE
du printemps !

BLUE MET
METROPOLIS
BLEU
FONDATION



RAPPORT
ANNUEL 2015-2016

Metropolis bleu *en bref*

Metropolis bleu est un organisme de charité qui a pour mission de réunir les gens de langues et de cultures diverses autour du plaisir de lire et d'écrire, permettant ainsi l'éclosion de la créativité et la compréhension interculturelle. La Fondation présente annuellement un **festival littéraire international** et offre, tout au long de l'année, une gamme de **programmes éducatifs et sociaux** en classe et en ligne. Parce que l'écriture et la lecture vont bien au-delà du divertissement, ces programmes sont également utilisés comme outils thérapeutiques, de persévérance scolaire et de lutte contre la pauvreté et l'exclusion.

Nos valeurs

- Diversité culturelle et linguistique
- Promotion de la lecture auprès des jeunes
- Rayonnement international
- Qualité, tolérance et inclusion

CONSEIL D'ADMINISTRATION

Cameron Charlebois

Président du conseil d'administration

Peter Daniel

Vice-président du conseil d'administration
Directeur, Ilian Consulting & Management Inc.

Christophe Roubinet

Trésorier
Directeur adjoint de l'investissement, Filaction

Pierre-André Themens

Secrétaire
Associé directeur, Davies Ward Phillips & Vineberg S.E.N.C.R.L., s.r.l.

Ellayne Kaplan

Directrice générale au Québec, Les Associés canadiens de l'Université Ben-Gourion du Néguev (CABGU)

Louise Ann Maziak

Vice-présidente, Comptes nationaux, Québec, TD

Stephen Powell

Professeur agrégé d'anglais, Université du Guelph

Mandeep (Roshi) K. Chadha

Executive Manager, Seja Trade Limited

Joffrey Bienvenue

Gestionnaire Infrastructure et Opérations TI/SI, Peerless Clothing Inc.

ÉQUIPE PERMANENTE

William St-Hilaire

Présidente-directrice générale et directrice artistique

Florence Allegrini (congé de maternité)

Directrice des opérations et responsable des communications
Directrice du Festival des enfants TD – Metropolis bleu

Gregory McCormick (départ juin 2016)

Directeur de la programmation

Lisanne Gamelin

Coordonnatrice – Projets spéciaux et programmes éducatifs

Kaven Gauthier

Coordonnateur – Communications et financement





Mot du
président
du conseil
d'administration

L'

exercice 2015-2016 s'inscrit dans la volonté ferme de la Fondation de réaliser des exercices équilibrés et, dans le cas de celui qui vient de se terminer, d'afficher à nouveau un surplus d'opérations permettant de diminuer le déficit accumulé, lequel se situe à 50348\$. Nous avons également connu la meilleure année depuis cinq ans sur le plan des revenus provenant des dons individuels et des événements-bénéfice.

J'aimerais également signaler une progression continue de l'achalandage au Festival durant les cinq dernières années, démontrant ainsi la légitimité de ce dernier, sa pertinence et le plaisir renouvelé des gens qui le fréquentent. Avec plus de 60 000 festivaliers, notre édition 2016 a connu un record d'achalandage attribuable notamment à notre grande capacité à travailler avec la crème des partenaires culturels qui sont venus enrichir la programmation du Festival.

J'ajoute que la librairie officielle du Festival, tenue cette année par Drawn & Quarterly, a vu ses ventes de livres augmenter de 30 %.

Mes collègues du conseil d'administration se joignent à moi pour remercier nos partenaires financiers, qu'ils soient du secteur public ou privé, et nos nombreux donateurs, notamment ceux qui assistent fidèlement à nos soirées-bénéfice. Un merci particulier à nos bénévoles, parmi lesquels se trouvent pas moins de 60 experts-conseils en littérature, en santé mentale et en pédagogie qui permettent à Metropolis bleu de développer des programmes éducatifs et sociaux de haut niveau. Finalement, je félicite chaleureusement toute l'équipe de Metropolis bleu pour cette année remarquable.

Cameron Charlebois

Réduction du
déficit accumulé
et plus de
60 000 festivaliers





Mot de la
présidente-directrice
générale et
directrice artistique

METROPOLIS BLEU A SU TENDRE LA MAIN À DE GRANDES INSTITUTIONS CULTURELLES ET COMMUNAUTAIRES



Avec pas moins de 233 événements, des auteurs venus de partout dans le monde, un volet familial plus étoffé que jamais, des expositions et des installations urbaines, la dernière édition du Festival Metropolis bleu a connu un succès sans précédent.

Plus de 60 000¹ festivaliers ont eu l'occasion de participer à des ateliers littéraires, à des conférences, à des rencontres d'auteurs, à des spectacles, à des expositions et à des performances lors du Festival 2016. De plus, grâce au partenariat avec CBC/Radio-Canada, des centaines de milliers d'auditeurs canadiens profiteront des enregistrements réalisés durant le Festival.

Un succès collectif

Il est important de rappeler que Metropolis bleu est un événement inclusif dont le secret repose sur le multilinguisme et la richesse de ses partenariats avec les milieux culturel et communautaire. Qu'il s'agisse du Musée d'art contemporain de Montréal, du Théâtre de Quat'Sous, de la Place des Arts, de l'Orchestre de chambre I Musici de Montréal, du Centaur Theater ou de l'Arrondissement Ville-Marie, pour n'en nommer que quelques-uns, Metropolis bleu a su tendre la main à de grandes institutions afin de faire triompher le pouvoir des mots sur toutes les plateformes possibles et de rejoindre un public toujours plus vaste et diversifié.

Parmi les faits saillants à retenir cette année

Certains événements ont particulièrement retenu l'attention cette année: la visite de la poète canadienne Anne Carson, lauréate du Grand Prix Metropolis bleu 2016; la présence de l'auteur et génie Daniel Tammet ou encore celle des écrivains Joseph Boyden et Thomas King dont la conversation a fait salle comble au Musée d'art contemporain de Montréal; le Festival des enfants TD-Metropolis bleu et ses 124 événements gratuits pour toute la famille, dont les activités Naître et grandir destinées aux enfants âgés de 0 à 5 ans.

Des programmes sociaux innovateurs au cœur du Festival

En plus d'avoir proposé des événements littéraires, Metropolis bleu a mis de l'avant plusieurs activités liées à des enjeux sociaux d'actualité. La valorisation des femmes a certainement été l'un des thèmes phares de cette année 2016. Dans le cadre de l'événement *TD - Blue Met Talks*, le public a pu ainsi découvrir le rôle et l'importance de la littérature dans les parcours de femmes d'influence dans les milieux universitaire, culturel et dans celui des affaires, à Montréal. Les thèmes de la santé mentale et du mieux-être sont également revenus en force sous la nouvelle appellation *Livres, corps & esprit*. Une trentaine d'activités reliées à l'écriture thérapeutique et au bonheur ont eu lieu, entre autres, dans les librairies indépendantes du Québec, dont les librairies Le Fureteur, Monet et Paulines.

Cette 18^e édition du Festival démontre, hors de tout doute, la volonté ferme de Metropolis bleu de rendre la littérature accessible à un public de plus en plus large en s'adressant à toutes les générations et en incluant toutes les cultures.

William St-Hilaire

¹ Inclut le Festival, les expositions, le Festival des enfants et les événements des partenaires.



Anne Carson
Lauréate du Grand Prix littéraire
international Metropolis bleu 2016



Thomas King
Lauréat du Prix des Premiers
Peuples 2016



Valeria Luiselli
Lauréate du Prix Metropolis
Azul 2016



Ghayas Hachem
Lauréat du Prix
de la diversité 2016



Abdourahman Waberi
Lauréat du Prix
Des mots pour changer

Faits saillants du Festival 2016

**233 ÉVÉNEMENTS
EN 5 LANGUES**

**235 AUTEURS VENUS
DE 10 PAYS**

**PLUS DE 60 000 VISITES
ET 200 RETOMBÉES DE PRESSE**

Nouveautés :

- Prix de la diversité pour une première œuvre littéraire, (décerné à Ghayas Hachem)
- Nouvelle série développée en collaboration avec le Musée d'art contemporain de Montréal
- Nouvelle série sur l'Irlande
- Volet social sur la valorisation des femmes (présenté au Festival)

**21 482 ENFANTS ET
PARENTS ONT PARTICIPÉ
À UNE ACTIVITÉ DU
FESTIVAL DES ENFANTS
TD - METROPOLIS BLEU**

- 117 activités dans 65 lieux de diffusion (bibliothèques, Musée d'art contemporain de Montréal, librairies...)
- 73 auteurs, conteurs, musiciens et illustrateurs
- 17 activités destinées aux enfants de 0 à 5 ans, dans la série Naître et grandir
- 1 porte-parole officiel : l'auteur et illustrateur Rogé

**Festival
des enfants
TD
Metropolis
bleu**



Rogé





Des programmes éducatifs et sociaux détaillés

Réalisations 2015-2016

Depuis sa création, Metropolis bleu a mis en place 45 programmes éducatifs et sociaux, en ligne et en classe, rejoignant plus de 17 700 jeunes et enseignants partout au pays, et ce, dans les deux langues officielles.

■ Quebec Roots: Strengthening Communities, The Place I Want to Be

Guidés par un auteur et un photographe professionnel, des étudiants ont créé, semaine après semaine, un recueil de textes et d'images qui présente leur communauté. Le recueil produit cette année a été lancé lors du Festival Metropolis bleu 2016 en présence des élèves, de leurs professeurs et de leurs familles.

■ Comme chiens et chats

Trois classes d'étudiants francophones du Manitoba et trois classes d'étudiants anglophones du Québec ont mené de courtes entrevues, fait la chasse aux préjugés et créé ensemble une bande dessinée bilingue sur le thème de la dualité linguistique.

■ Ces héros oubliés

Le projet *Ces héros oubliés* a amené des élèves du secondaire à examiner le rôle joué par les Premières Nations, les femmes et les minorités visibles lors des deux guerres mondiales et ainsi à redécouvrir les héros parfois oubliés.





■ Des chiffres, des mots

Des chiffres, des mots était un projet éducatif sur la persévérance scolaire. Deux concours (niveau primaire et secondaire) de dessin, de photo et d'écriture ont été proposés à l'ensemble des commissions scolaires. Plus de 200 participations nous ont été soumises. Les gagnants ont été exposés au Festival 2016 et ont été mentionnés lors de la conférence gratuite de Daniel Tammet auprès des groupes scolaires.

■ Jeunes auteurs et lecteurs TD-Metropolis bleu

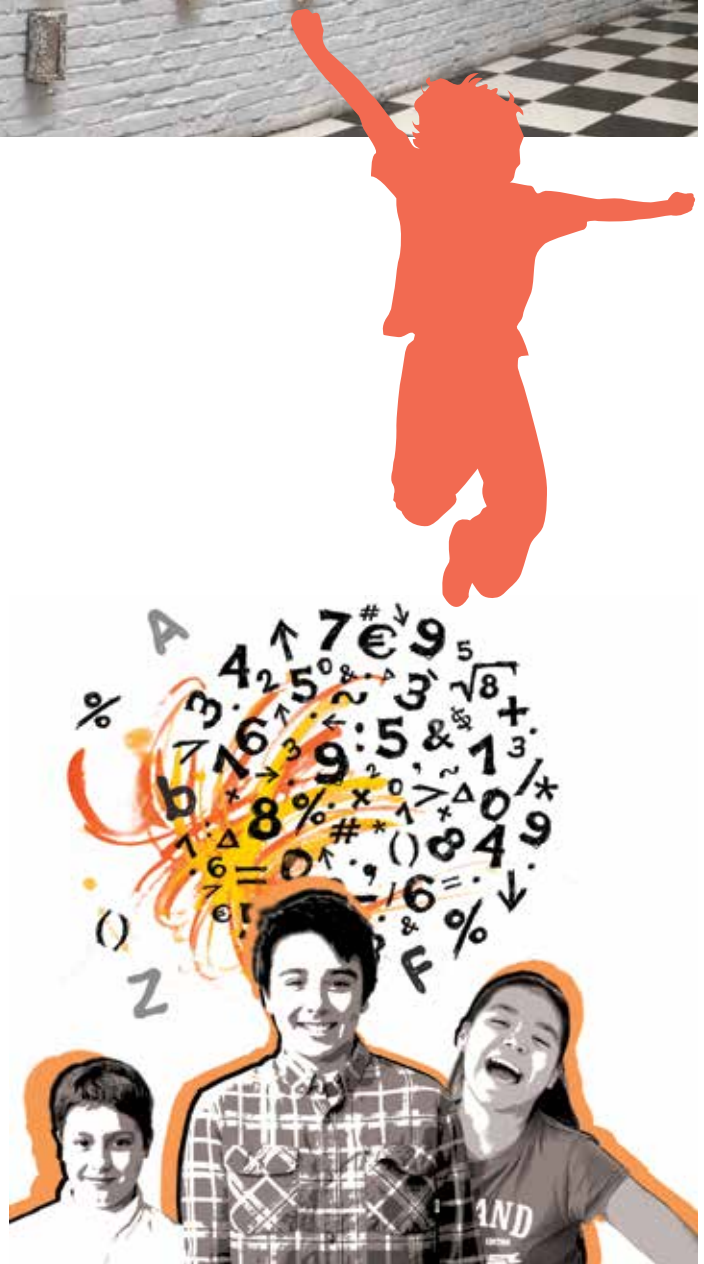
Cette plateforme en ligne offre des fiches d'ateliers créatifs et des histoires d'enfants écrites par de jeunes collaborateurs et des adultes. Cette initiative compte huit ateliers créatifs ou histoires et d'autres sont en cours de réalisation!

■ Flânopolis

Des élèves du primaire ont écrit, en collaboration avec une auteure et une artiste multidisciplinaire, une histoire inspirée de mots lus et collectés dans leur quartier. Leurs textes ont été imprimés sur plusieurs banderoles de papier accrochées le long d'un parcours déterminé. La déambulation collective a eu lieu sur la rue Ontario pendant la 18^e édition du Festival Metropolis bleu.

■ Projet M

Guidés par une auteure et une artiste multidisciplinaire, des étudiants ont utilisé l'écriture et le collage pour explorer la diversité des genres, analyser les critères de beauté imposés par la société et apprendre à poser un regard critique sur les images véhiculées par les médias. Le fruit de leur travail a été exposé à la bibliothèque de L'Île-des-Soeurs lors du dernier Festival Metropolis bleu.



Des événements-bénéfice qui fracassent **des records !**

Les revenus autonomes et ceux issus du financement privé représentent 50 % du budget total de la Fondation, soit près de 500 000 \$.

Cette année a vu l'ajout d'un troisième événement-bénéfice, nous permettant de réaliser notre meilleure performance en termes de dons individuels depuis les cinq dernières années, soit 76 500 \$ qui serviront à maintenir des programmes éducatifs et sociaux mobilisateurs.



Jean-François Leduc
Président d'honneur
de l'événement
Shaken, not stirred !



*Shaken,
not stirred!*



Coming out!



Béatrice Cormier et Stéphane Ouellet
Présidents d'honneur de l'événement *Coming Out*



Louise Ann Maziak
Présidente d'honneur
de l'événement
*Gatsby fait la fête au
Metropolis bleu*



Merci à tous nos partenaires

Donateurs et commanditaires*

20 000 \$ - 80 000 \$

Groupe Banque TD

10 000 \$ - 19 999 \$

Amazon.ca

Cole Foundation

Davies Ward & Phillips Vineberg S.E.N.C.R.L., s.r.l.

Eric T. Webster Foundation

Ginny Stikeman

J.W. McConnell Family Foundation

R. Howard Webster Foundation

Université Concordia

5 000 \$ - 9 999 \$

Chadha Family Foundation

Cinémas Guzzo

Fondation Jeunesse-Vie

Fondation Lucie et André Chagnon

The Jarislowsky Foundation

Telus

Zeller Family Foundation

1 000 \$ - 4 999 \$

Air Inuit

Bacardi

Caisse de dépôt et placement du Québec

Caisse d'économie solidaire Desjardins

Cameron Charlebois

Cecil Rabinovitch

Groupe CGI

Confédération des syndicats nationaux

Deidre Stevenson

Dominique Anglade, ministre de l'Économie, de la Science et de l'Innovation

Filaction

Fondation Pierre Desmarais Belvédère

Fondation Daniel Langlois

GardaWorld

Fondation J.A. DeSève

Jewish Community Foundation

Johanne Pérusse

Kaufman Laramée

Lavery Avocats

Louise Ann Maziak

Mitzi & Mel Dobrin Family Foundation

Peter Daniel

Pierre-André Themens

Produits forestiers Résolu

Realisys

Roshi Chadha

Stéphanie Vallée, ministre de la Justice

The Hay Foundation

Torrance Ragueneau

Thursday's

Université McGill

William St-Hilaire

ZIP Communication

200 \$ - 999 \$

Annie Heminway

Anonyme

Antonella Argento

A.V. Nahabedian

Benjamin Smith

Brigitte Goulet

BCF

Catherine Martel

Carlos Sandoval

Christopher H. Pickwood

Claire Mullins Kruyt

Danielle Gaudreault

David Lemieux

Denis Gamache

Dumont St-Pierre

Ellayne Kaplan

Franca Contarini

Facilité Informatique

Fasken Martineau

Franziska Ruf

Fionnuala Byrne

Frédéric Peides

Geneviève Roy

Ginette De Repentigny

GoSecure

GPMC Montréal Inc.

Guthrie J. Stewart

Guy Gélinas

Jay Goldman

Jean Lavoie

Joan Ivory

Joffrey Bienvenu

Johanne Brien

Joanne Zito

Julie Keith

The Henry And Berenice Kaufmann Foundation

Keyrus

Kim Goldman

Linda Leith

Lyne Raymond

Marc Giroux

Marc LeGuerrier

Mark Gallop

Marsha Stanley

Mary Kay O'Neil

Maxime L'Heureux

Melina Vassiliou

McCarthy Tétraut

Mitchell Gold + Bob Williams

Narcisse et Echo

Norton Rose Fulbright

Patrick Coleman

Patterson Webster

Peter Daniel

Philippe H. Bélanger

Pierre Boucher

Pierre Brodeur

Pierre Brosseau

Richard Locat

Robert Graham

Roland Charbonneau

Ronald Bastien

Serge Leduc

Stephen Powell

Stéphane Ouellet

Sylvain Gagné

Sylvain Talbot

Sylvie Daigle

Sylvie Pothier

Yves Labranche

Vivianne De Kinder

Instances gouvernementales

Conseil des arts de Montréal

Conseil des arts du Canada | Canada Council for the Arts

Conseil des arts et des lettres du Québec

Consulat général de France à Montréal, service culturel

Consulat général de l'Argentine à Montréal

Consulat général de la République Argentine à Montréal

Consulat général du Portugal à Montréal

Consulat général d'Israël à Montréal

Ambassade d'Irlande à Ottawa

Ministère de la Culture et des Communications

Ministère de l'Éducation et de l'Enseignement supérieur

Ministère des Relations internationales

et de la Francophonie

Ireland Literature Exchange

Istituto Italiano di Cultura

Patrimoine canadien | Canadian Heritage

Secrétariat à la région métropolitaine

Tourisme Montréal

Ville de Montréal

Médias | Promotion

CBC | Radio-Canada

CBC Radio | Unreserved

La Fabrique culturelle

La Presse

La Vitrine

Magazine Vivre

Vitalité Québec

Merci

Diffusion | Programmation

Académie des lettres du Québec
 Alexander von Humboldt Schule
 Amnistie internationale Canada francophone
 Association of English-language Publishers of Quebec
 - AELAQ
 Association of Italian Canadian Writers - AICW
 Ayer's Cliff Elementary School
 Balnea
 Bayard Canada Livres
 Beavertix
 Biblioasis
 Bibliothèque et Archives nationales du Québec - BANQ
 Bibliothèques de Montréal
 Bota Bota
 Cabaret Lion d'Or
 Canada in the Americas Initiative - McGill Institute for
 the Study of Canada
 Centaur Theatre Company
 Centre Afrika
 Centre québécois du P.E.N. international
 Comme des géants
 DC Books
 Délégation Wallonie-Bruxelles à Québec
 Division scolaire franco-manitobaine - DSFM
 Dominique et Compagnie
 Dr. Wilbert Keon School
 École Arsaniq
 École Garneau
 École Ikusik
 École Marie-Anne-Gaboury
 École Île-des-Sœurs
 École Roméo-Dallaire
 École/Collège régional Gabrielle-Roy
 Éditions Albin Michel
 Éditions Carte blanche
 Éditions de la Baignole
 Éditions de la Paix
 Éditions de la Pastèque
 Éditions Flammarion
 Éditions Gallimard
 Éditions Hurtubise
 Éditions Les 400 coups
 Éditions Les Malins
 English-language Arts Network - ELAN

Enpuku-ji Zen Centre
 Festilou
 Festival Bloomsday Montréal
 Festival BD de Montréal
 Festival du Jamais Lu
 Festival du premier roman de Chambéry
 Festival Frye
 Friends of the McGill Library
 Gerbil Meets Mouse Publishing
 Goethe-Institut Montréal
 Grilled cheese Magazine
 Howard S. Billings Regional High School
 Heritage Regional High School
 Historica Canada
 Hôtel 10
 Inanna Publications
 Institut universitaire en santé mentale Douglas
 Institute for the Public Life of Arts and Ideas IPLAI
 at McGill University
 James Lyng High School
 Jewish General Hospital
 Jewish Public Library
 Kahnawake Education Centre
 Kahnawake Survival School
 Kativik School Board
 Kids Write Network
 Kino'00
 Kumulus
 La Montagne secrète
 La Vitrine
 Laurentian Regional High School
 Le Saint-Jude Espace Tonus
 LEARN
 Les spirographeuses du dimanche
 Librairie Bric à Brac
 Librairie Drawn & Quarterly
 Librairie Gallimard
 Librairie Las Américas
 Librairie Le Fureteur
 Librairie Monet
 Librairie Olivieri
 Librairie Paragraphe Bookstore
 Librairie Paulines
 Librairie Le port de tête

Librairies indépendantes du Québec - LIQ
 Linda Leith Publishing
 Lis avec moi
 Livres Babar Books
 Louise Dufour
 Maisonneuve Magazine
 McGill Institute for the Study of Canada
 Mémoire d'encrier
 Montreal City Mission
 Montréal en Histoires
 Montreal Review of Books
 Musée d'art contemporain de Montréal - MAC
 Naître et grandir
 Notte in Bianco
 Opéra de Montréal
 Orca Book Publishers
 Orchestre de chambre I Musici de Montréal
 Ottawa International Writers Festival
 PEN Canada
 Place des Arts
 Pontiac High School
 Quebec Community Groups Network
 Quebec Writers' Federation
 Repercussion Theatre
 Ruth Shine
 School of Canadian Irish Studies - Concordia University
 Segal Centre for Performing Arts
 Selwyn House School
 SOFAD
 St. Thomas High School
 Suzanne Nesbitt
 The Apostles Review
 The Early Modern Conversions Project
 The Walrus
 Théâtre de l'Esquisse
 Théâtre de Quat'Sous
 This Really Happened
 UNIK Printshop
 Union des écrivaines et des écrivains québécois - UNEQ
 University of Bologna
 Westmount High School
 Westmount Park

Metropolis bleu remercie l'ensemble des bibliothèques qui ont pris part à l'événement ainsi que M. Ivan Filion, directeur et chef de la division des programmes et des services aux arrondissements et bibliothèques à la Ville de Montréal.

PRINCIPAUX PARTENAIRES DU FESTIVAL 2016

Financé par le
gouvernement
du Canada

Funded by the
Government
of Canada

Canada



Canada Council
for the Arts

Conseil des Arts
du Canada

Québec

Conseil des arts
et des lettres

Québec

Montréal

CONSEIL DES ARTS
DE MONTRÉAL



TOURISME /
MONTRÉAL



Fondation
Cole
Foundation



CBC Radio-Canada

amazon.ca

LA
VITRINE
.COM
VOTRE
GUICHET
CULTUREL

beavertix
la billetterie intelligente

UNIVERSITÉ
Concordia
UNIVERSITY



Ambasáid na hÉireann
Embassy of Ireland
Ambassade d'Irlande
Ottawa



Culture Ireland
Cultúr Éireann

19
.....
2016

Clár Comártha
Cead Bliain
Centenary
Programme



Ireland Literature Exchange
Iairmhalartán Litríocht Éireann

FONDATION METROPOLIS BLEU

| | <u>2015-2016</u> | | <u>2014-2015</u> | |
|----------------------------------------------|------------------|-------------|------------------|-------------|
| | TOTAL | | TOTAL | |
| REVENUS | | | | |
| REVENUS GÉNÉRÉS | | | | |
| Revenus Autonomes | 60 315 | 6% | 47 609 | 6% |
| Financement Privé | 406 530 | 51% | 410 983 | 51% |
| TOTAL REVENUS GÉNÉRÉS | 466 844 | 57% | 458 592 | 57% |
| SUBVENTIONS GOUVERNEMENTALES | | | | |
| Subventions fédérales | 262 964 | 18% | 310 240 | 18% |
| Subventions provinciales | 183 017 | 14% | 153 112 | 14% |
| Subventions municipales | 72 392 | 9% | 82 522 | 9% |
| Gouvernements étrangers | 2 500 | 1% | 10 135 | 1% |
| TOTAL SUBVENTIONS GOUVERNEMENTALES | 520 873 | 43% | 556 009 | 43% |
| TOTAL DES REVENUS | 987 717 | 100% | 1 014 601 | 100% |
| DÉPENSES | | | | |
| COÛT DE RÉALISATION DES PROJETS | | | | |
| Frais de programmes et événements | 613 222 | 60% | 671 360 | 60% |
| Frais de communications | 142 832 | 22% | 156 260 | 22% |
| TOTAL COÛT DE RÉALISATION DES PROJETS | 756 054 | 82% | 827 620 | 82% |
| FRAIS ADMINISTRATIFS | 207 111 | 18% | 185 181 | 18% |
| TOTAL DES DÉPENSES | 963 166 | 100% | 1 012 801 | 100% |
| BÉNÉFICE NET | 24 552 | | 1 800 | |
| NON AFFECTÉ ANNÉE PRÉCÉDENTE | (84 330) | | (87 031) | |
| INVESTI EN IMMOBILISATIONS | 9 430 | | 10 332 | |
| SOLDE DE LA FIN | (50 348) | | (74 899) | |