

# RAYNOK IMPERIUM

CONSOLE D'AUTOMATION



# CONSOLE D'AUTOMATION RAYNOK IMPERIUM

La console Raynok Imperium est un tableau de bord compact mais puissant doté d'un ordinateur avec Windows intégré, d'un processeur IntelMC et d'un arrêt d'urgence intégré en option.



La configuration standard propose :

## CARACTÉRISTIQUES

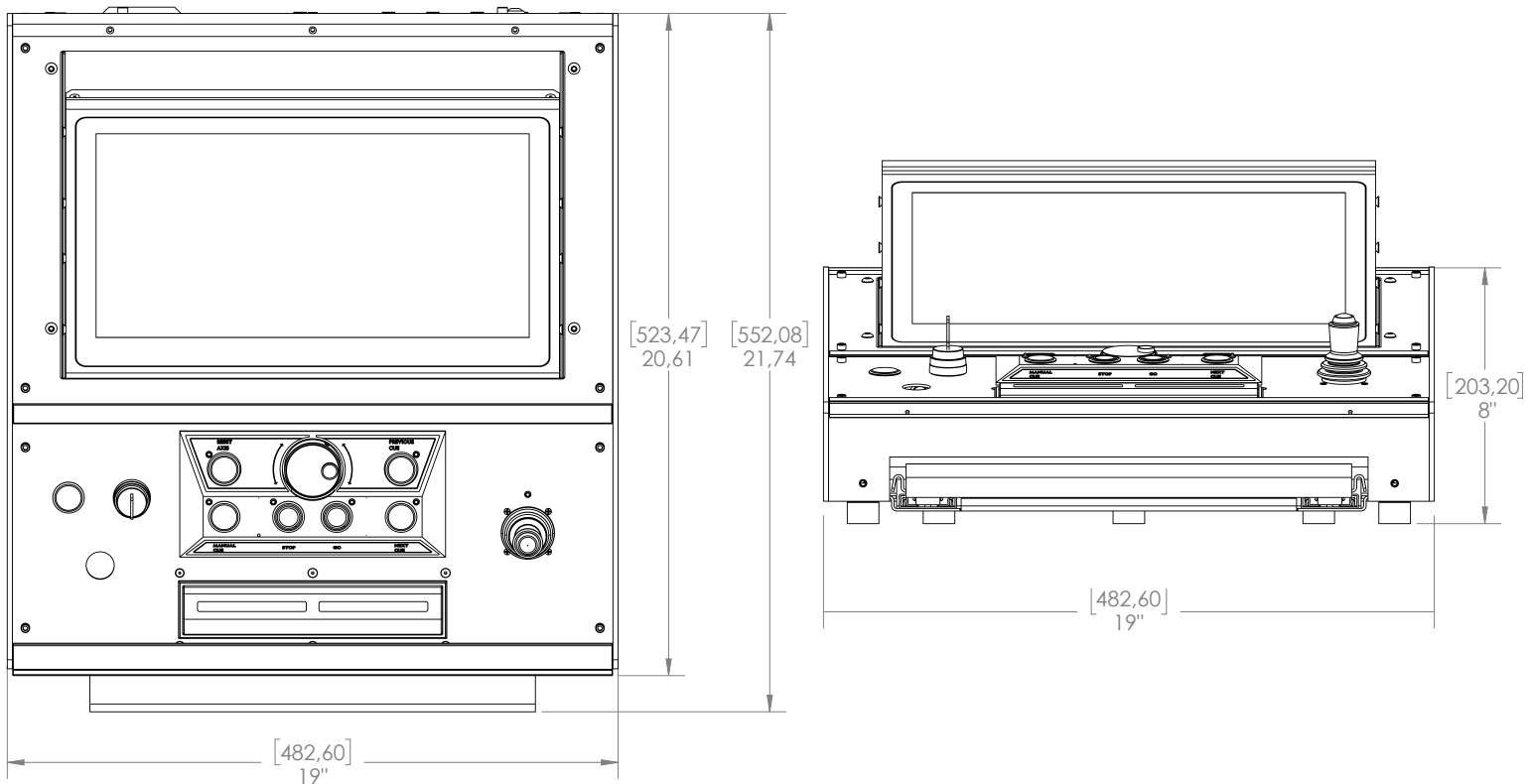
- **Processeur** : 1 processeur IntelMC i7
- **Moniteur** : 1 écran tactile capacitif TFT avec 2 sorties externes HDMI
- **Boutons Macro** : 6 dédiés / 1 roue
- **Leviers de commande** : 1 levier à axe simple
- **Souris** : USB externe
- **Action maintenue** : en tout temps avec témoins d'activité
- **Systèmes de contrôle de l'arrêt automatique** : Contrôles actifs intégrés pour MARCHE / ARRÊT / RÉINITIALISATION
- **Lumière de travail** : une lumière avec gradateur
- **Système d'alarme** : alerte sonore programmable
- **Plateau de clavier** : permet de cacher le clavier lorsqu'il n'est pas utilisé
- **Câbles inclus** : Câble de données / Arrêt d'urgence 30', cordon d'alimentation régional
- **Ports USB** : 2 ports externes
- **Ports réseau** : 2 chaque pour NETA et B
- **Source d'alimentation** : Bloc d'alimentation universelle avec isolant 90-230 V 50/60 Hz

Certifié



**SHOWSDT**

# CONSOLE D'AUTOMATION RAYNOK IMPERIUM



## ACCESSOIRES



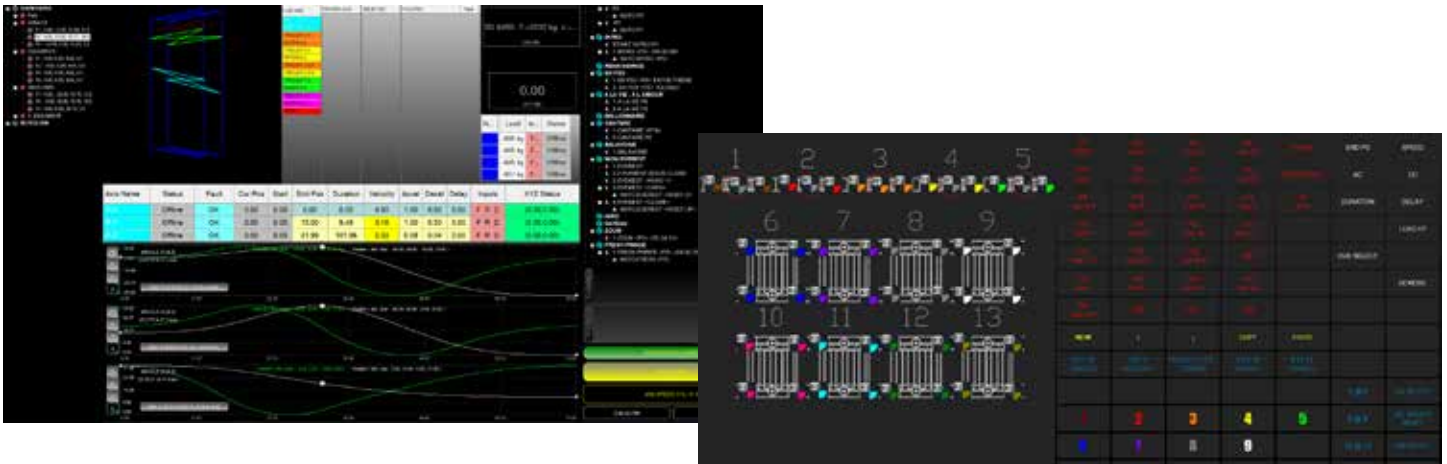
Certifié



# LOGICIEL POUR LA CONSOLE D'AUTOMATION RAYNOK IMPERIUM

La console IMPERIUM profite du fameux logiciel Raynok, pour un produit compact et riche en fonctionnalités.

Simplifiez-vous la vie, personnalisez votre console avec des boutons ou des listes, créez des macros, accédez à toute votre équipement en même temps ou concentrez-vous sur un seul moteur, configurez les contraintes et le verrouillage des commandes pour protéger le processus et bien plus encore. Raynok est facile à configurer, il est personnalisable, intuitif et créatif. C'est le seul logiciel dont vous aurez besoin pour contrôler votre équipement de scène. Un véritable atout pour l'art du mouvement et votre production.



## DONNÉES TECHNIQUES

### Type de logiciel :

Solution de contrôle pour équipement scénique et de divertissement.

### Développeur :

Nison Inc., Burlington, Ontario, Canada

### Applications :

Théâtres, concerts, tournées, studios de télévision, numéros de cirque, performances aériennes, soutien animatronique, musées, arénas, boîtes de nuit, sculptures kinétiques et bien plus encore.

### Versions / modèles :

R2D pour le mouvement de base, R3D pour mouvement 3D et aérien.

### Plus grande installation :

327 moteurs, 6 consoles, 1 serveur, 3 systèmes d'arrêt d'urgence interverrouillés.

### Plus importante installation sans fil :

118 moteurs, 5 consoles et 1 serveur.

### Plus grand nombre de performances aériennes simultanées :

14 (6 lignes simples et 8 lignes multiples).

### Connexions externes et transmission des données :

Transmet les données de position, exécute les commandes ou partage les statuts via DMX par interface USB, DMX par ArtNET, PosiStageNet ou notre propre gestionnaire de commande externe via UDP.

### Équipements contrôlés :

Palans à câble, palans à chaîne, palans Performer, Spiralift<sup>MC</sup>, Serapid<sup>MC</sup>, systèmes hydrauliques, pneumatiques, rouleaux (rideaux), bannières, praticables, trolleys, rouleaux à câble et bien plus encore.

### Formation :

1 à 2 jours pour les opérations de base, 4 à 5 jours pour les performances aériennes, 1 à 2 jours pour l'entretien et le soutien, 2 jours supplémentaires pour former le formateur.

Certifié

