

Mesures sanitaires & directives :

Code de conduite :

- Les élèves devront arriver un maximum de 5 minutes en avant le cours.
- Les élèves devront se désinfecter les mains avant d'entrer dans le studio et à la sortie.
- L'accès au vestiaire sera limité à deux élèves à la fois.
- L'élève devra mettre ses chaussures dans son sac fermé.
- Aucun pied nu dans l'aire commune (obligatoire de porter des chaussettes pour les cours de contemporain).
- Lorsque l'élève aura déposé son sac à l'endroit indiqué, il devra entrer immédiatement dans le local pour permettre aux autres élèves de se rendre au vestiaire.
- Un lieu d'attente sera disponible en bas des escaliers pour faciliter le roulement.
- Aucun regroupement au vestiaire ou ailleurs ne sera toléré.
- Les élèves devront quitter les lieux dès la fin du cours. Aucun flânage ne sera permis à l'intérieur ou à l'extérieur du studio.

État de santé :

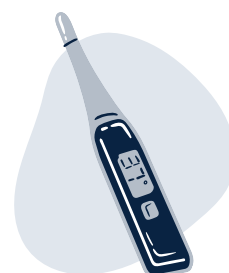
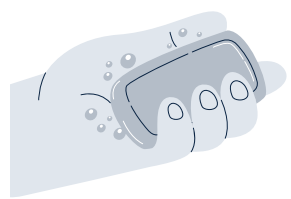
- Cher parent, vérifier l'état de santé de votre enfant et prendre sa température en cas de doute AVANT de quitter la maison pour s'assurer qu'elle se situe dans le niveau acceptable (les températures doivent être inférieures à 37,8C ou 100F).
- N'envoyez pas votre enfant au cours de danse en présence de symptômes qui s'apparentent à la COVID-19 (fièvre, toux, etc.), en cas de doute ou si l'enfant a été en contact avec une personne affectée ou en quarantaine ou s'il présente des risques d'avoir contracté le virus;
- Informer-nous de tout symptôme s'apparentant à la COVID-19 et/ou de tout résultat positif d'un test de COVID-19 par téléphone au 450-461-3847.

Élèves de 6 ans et moins :

- AVANT LE COURS : Un seul parent accompagnateur est permis dans le studio avant le cours. Le processus de roulement est le même que pour les autres élèves.
- APRÈS LE COURS : Pour minimiser les déplacements superflus, les élèves de 6 ans et moins devront attendre leurs parents dans le local. Chaque parent devra, tour à tour, récupérer son enfant sans pénétrer dans le local. Il sera important pour chaque parent d'attendre leur tour aux endroit prévu à cet effet.

Port du masque et distanciation :

- Le masque est OBLIGATOIRE pour les élèves de 12 ans et plus dès l'entrée au studio. Ce n'est qu'une fois entré dans le local que l'élève pourra retirer son masque sous les consignes de l'enseignant.
- Gardez en tout temps 2 mètres de distance.

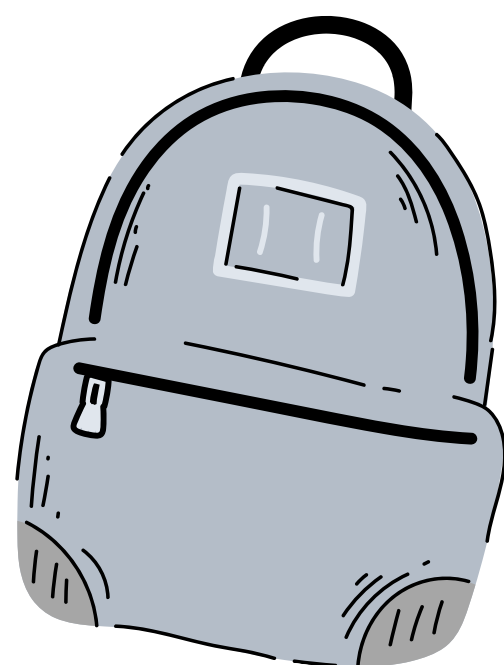


Mesures sanitaires & directives suite :

Dans mon sac à dos :

Dans un sac à dos à fermeture éclair, l'élève doit prévoir :

- Chaussures et chaussettes propres, non externes;
- Masque personnel (obligatoire);
- Gel hydro alcoolique;
- Papiers mouchoirs;
- Grande bouteille d'eau (obligatoire);
- Tapis de yoga si applicable (nous ne prêtons aucun tapis).



Les studios :

- Des rubans au sol et aux murs délimiteront les espaces permis. Que ce soit à la réception, dans le vestiaire ou à l'intérieur des locaux, il sera obligatoire de respecter ces délimitations.
- Les locaux seront nettoyés et désinfectés avant et après chacun des cours.
- Les espaces communs seront régulièrement nettoyés et désinfectés.
- Par mesure de sécurité, veuillez noter que les installations sanitaires (salles de bains) ne seront disponibles qu'en cas d'urgence SEULEMENT.

Politique spéciale de non-remboursement :

En cas de reconfinement, TOUS les cours de danse seront transférés sur la plateforme zoom pour la session en cours. Aucun remboursement pour la session ne sera alors possible.

Sachez que notre souci premier est la santé et la sécurité de toutes et tous. Nous vous remercions à l'avance pour votre collaboration. N'hésitez pas à nous contacter pour toutes questions au info@dansejocelyne.ca ou au 450-461-3847.

- L'Équipe de Danse Jocelyne