

كيف تبني ترسانة شطرنجية؟



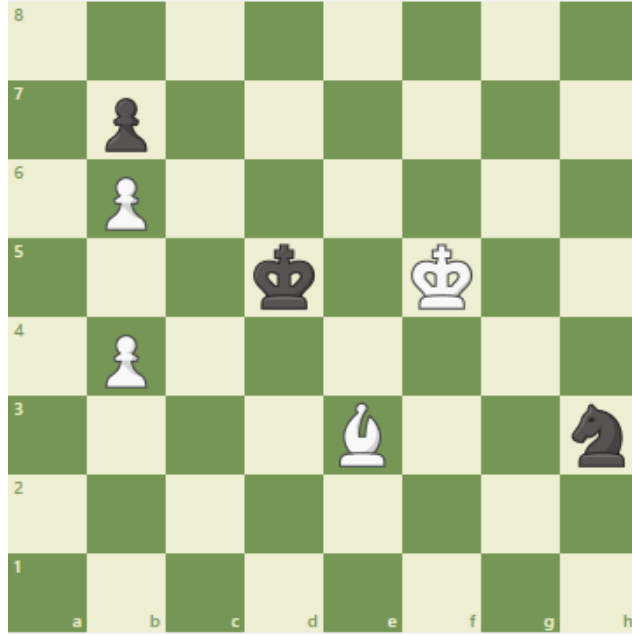
بناء ترسانة شطرنجية يعني أن تضع قطعك في مربعات تمنع قطع الخصم من الولوج إلى منطقتك مما يؤدي بالتبادل. الجراند ماستر الأمريكي شانكلاند و الذي سيدخل التاريخ بكونه آخر لاعب كان قد هزم بطل العالم السابق كرامنيك قبل أن يعتزل لعب الشطرنج الكلاسيكي. على الرغم من ذلك فإنه سيتصدر قائمة الكتب التي تركز على أوضاع متعادلة كان قد استسلم أصحابها دون أن يجدوا فكرة التعادل.



في الوضع أدناه قام شانكلاند بتسليم المباراة

Giri, Anish (2783) vs. Shankland, Samuel (2725)

81st Tata Steel GpA | Wijk aan Zee NED | Round 11.4 | 25 Jan 2020



ظاناً ان حصانه سيؤسر في النقلة القادمة

Kg4

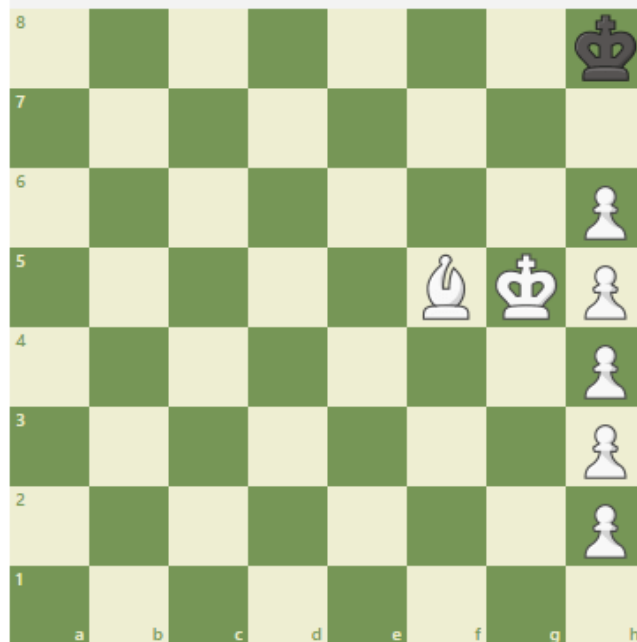
و لم ينتبه إلى اللابن الذي يوصله إلى بناء "حصانة" تؤدي إلى التعادل!

45... Kd6 46. Kg4

Kd7 47. Kxh3 Kc8 and White cannot win! 1-0

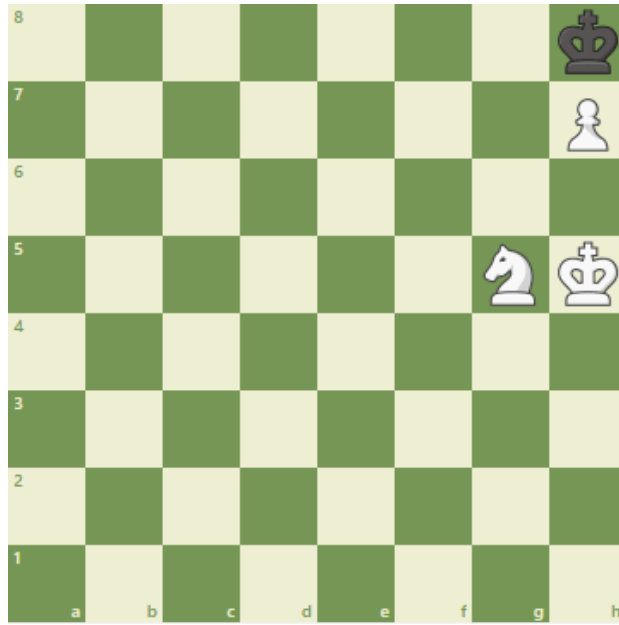
و الأبيض بعد ذلك لا يمكن الفوز!

وضع رقم (2):



في هذا الوضع لا يمكن للأبيض الفوز لأنه و ببساطة فإن الجندي يمتلك مربع ترقية بعكس لون الفيل

وضع رقم (3):



تعادل آخر لأن الأبيض لا يمكنه التطور!
بمجرد أن يتقدم بالملك ف سنصل الى حالة التعادل المعروفة باسم "الخنق".