

Category	Ebene	Top	Verfügbarkeit	SZ	Apartment m ²	Loggia m ²	Apartment Preis netto	Parkplatz Preis netto	Gesamtpreis netto
Touristische Immobilie	Ground	A1		1	48.50	4.42	167,000.00 €	10,000.00 €	177,000.00 €
Touristische Immobilie	Ground	A2	Reserved	2	75.50	6.44	281,000.00 €	10,000.00 €	291,000.00 €
Touristische Immobilie	Ground	A3		1	51.50	5.48	231,000.00 €	10,000.00 €	241,000.00 €
Touristische Immobilie	Ground	A4		1	50.50	5.09	226,000.00 €	10,000.00 €	236,000.00 €
Touristische Immobilie	Ground	A5		2	76.00	5.34	367,000.00 €	10,000.00 €	377,000.00 €
Freizeitwohnsitz	1	A6	Sold	2	75.50	6.44	354,000.00 €	35,000.00 €	389,000.00 €
Freizeitwohnsitz	1	A7		1	51.50	5.48	283,000.00 €	35,000.00 €	318,000.00 €
Freizeitwohnsitz	1	A8		1	50.50	5.09	276,000.00 €	35,000.00 €	311,000.00 €
Freizeitwohnsitz	1	A9		2	76.00	5.34	440,000.00 €	35,000.00 €	475,000.00 €
Freizeitwohnsitz	PH	A10		2	75.50	6.44	443,000.00 €	35,000.00 €	478,000.00 €
Freizeitwohnsitz	PH	A11	Reserved	1	51.50	5.48	334,000.00 €	35,000.00 €	369,000.00 €
Freizeitwohnsitz	PH	A12		1	50.50	5.09	326,000.00 €	35,000.00 €	361,000.00 €
Freizeitwohnsitz	PH	A13		2	76.00	5.34	513,000.00 €	35,000.00 €	548,000.00 €
Touristische Immobilie	1	B1		2	78.50	5.69	364,000.00 €	10,000.00 €	374,000.00 €
Touristische Immobilie	1	B2	Reserved	1	42.00	4.37	201,000.00 €	35,000.00 €	236,000.00 €
Touristische Immobilie	1	B3		1	43.00	5.44	210,000.00 €	35,000.00 €	245,000.00 €
Touristische Immobilie	1	B4		1	41.00	3.36	192,000.00 €	35,000.00 €	227,000.00 €
Touristische Immobilie	1	B5		2	72.50	3.86	330,000.00 €	35,000.00 €	365,000.00 €
Freizeitwohnsitz	2	B6		2	78.50	5.69	440,000.00 €	35,000.00 €	475,000.00 €
Freizeitwohnsitz	2	B7	Reserved	1	42.00	4.37	243,000.00 €	35,000.00 €	278,000.00 €
Freizeitwohnsitz	2	B8		1	43.00	5.44	253,000.00 €	35,000.00 €	288,000.00 €
Freizeitwohnsitz	2	B9		1	41.00	3.36	232,000.00 €	35,000.00 €	267,000.00 €
Freizeitwohnsitz	2	B10		2	72.50	3.86	399,000.00 €	35,000.00 €	434,000.00 €
Freizeitwohnsitz	PH	B11		2	78.50	5.69	493,000.00 €	35,000.00 €	528,000.00 €
Freizeitwohnsitz	PH	B12	Reserved	1	42.00	4.37	272,000.00 €	35,000.00 €	307,000.00 €
Freizeitwohnsitz	PH	B13		1	43.00	5.44	284,000.00 €	35,000.00 €	319,000.00 €
Freizeitwohnsitz	PH	B14		1	41.00	3.36	260,000.00 €	35,000.00 €	295,000.00 €
Freizeitwohnsitz	PH	B15		2	72.50	3.86	447,000.00 €	35,000.00 €	482,000.00 €
Touristische Immobilie	1	C1		3	84.40	5.74	390,000.00 €	35,000.00 €	425,000.00 €
Touristische Immobilie	1	C2		1	40.50	4.57	195,000.00 €	35,000.00 €	230,000.00 €
Touristische Immobilie	1	C3		1	44.50	3.84	209,000.00 €	35,000.00 €	244,000.00 €
Touristische Immobilie	1	C4		1	44.50	3.59	208,000.00 €	35,000.00 €	243,000.00 €
Touristische Immobilie	1	C5		2	78.50	4.88	361,000.00 €	35,000.00 €	396,000.00 €
Touristische Immobilie	2	C6		3	84.40	5.74	422,000.00 €	35,000.00 €	457,000.00 €
Touristische Immobilie	2	C7		1	40.50	4.57	211,000.00 €	35,000.00 €	246,000.00 €
Touristische Immobilie	2	C8		1	44.50	3.84	227,000.00 €	35,000.00 €	262,000.00 €
Touristische Immobilie	2	C9		1	44.50	3.59	226,000.00 €	35,000.00 €	261,000.00 €
Touristische Immobilie	2	C10		2	78.50	4.88	391,000.00 €	35,000.00 €	426,000.00 €
Freizeitwohnsitz	3	C11		3	84.40	5.74	512,000.00 €	35,000.00 €	547,000.00 €
Freizeitwohnsitz	3	C12		1	40.50	4.57	256,000.00 €	35,000.00 €	291,000.00 €
Freizeitwohnsitz	3	C13	Reserved	1	44.50	3.84	275,000.00 €	35,000.00 €	310,000.00 €
Freizeitwohnsitz	3	C14		1	44.50	3.59	273,000.00 €	35,000.00 €	308,000.00 €
Freizeitwohnsitz	3	C15		2	78.50	4.88	473,000.00 €	35,000.00 €	508,000.00 €
Freizeitwohnsitz	PH	C16	Sold	3	84.40	5.74	552,000.00 €	35,000.00 €	587,000.00 €
Freizeitwohnsitz	PH	C17		1	40.50	4.57	276,000.00 €	35,000.00 €	311,000.00 €
Freizeitwohnsitz	PH	C18		1	44.50	3.84	296,000.00 €	35,000.00 €	331,000.00 €
Freizeitwohnsitz	PH	C19		1	44.50	3.59	295,000.00 €	35,000.00 €	330,000.00 €
Freizeitwohnsitz	PH	C20		2	78.50	4.88	511,000.00 €	35,000.00 €	546,000.00 €

All-Suite Residence Karwendel in Hinterriss
 Haus A: 8 Freizeitwohnsitze* & 5 Ferienimmobilien**

Freizeitwohnsitz* (without rental obligation / ohne Mietverpflichtung)

Ferienimmobilien** (apartment with a rental obligation / mit Mietverpflichtung)

Haus-A



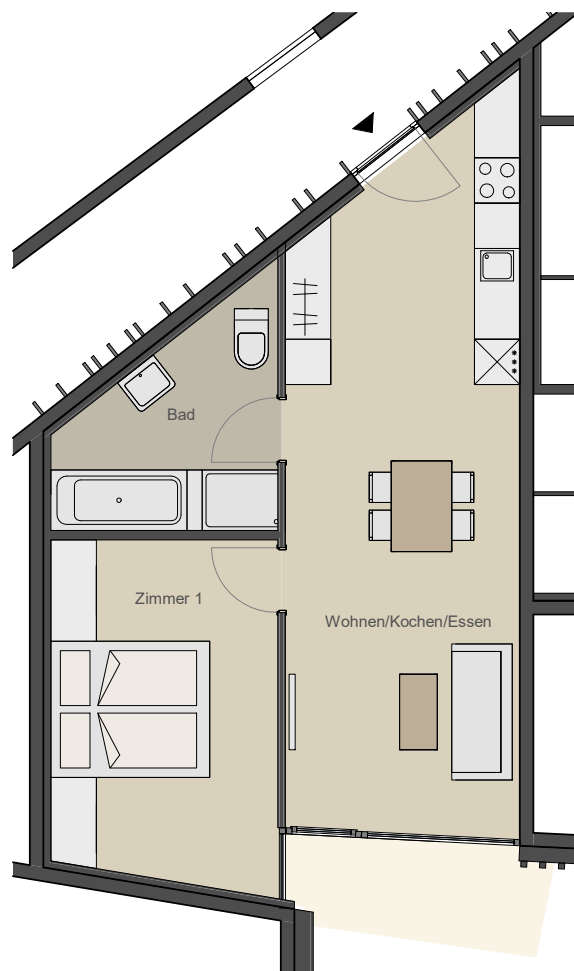
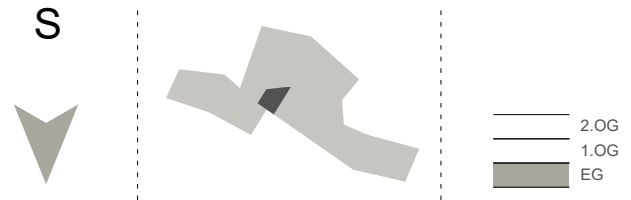
TopA1 HAUS A

1 - Zimmer Appartement

Ausrichtung: Süd

Nutzfläche gesamt: ca. 48,5 m²

- ruhige Lage
- Sonne den ganzen Tag
- südlicher Bergblick



TopA2,A6,A10

HAUS A

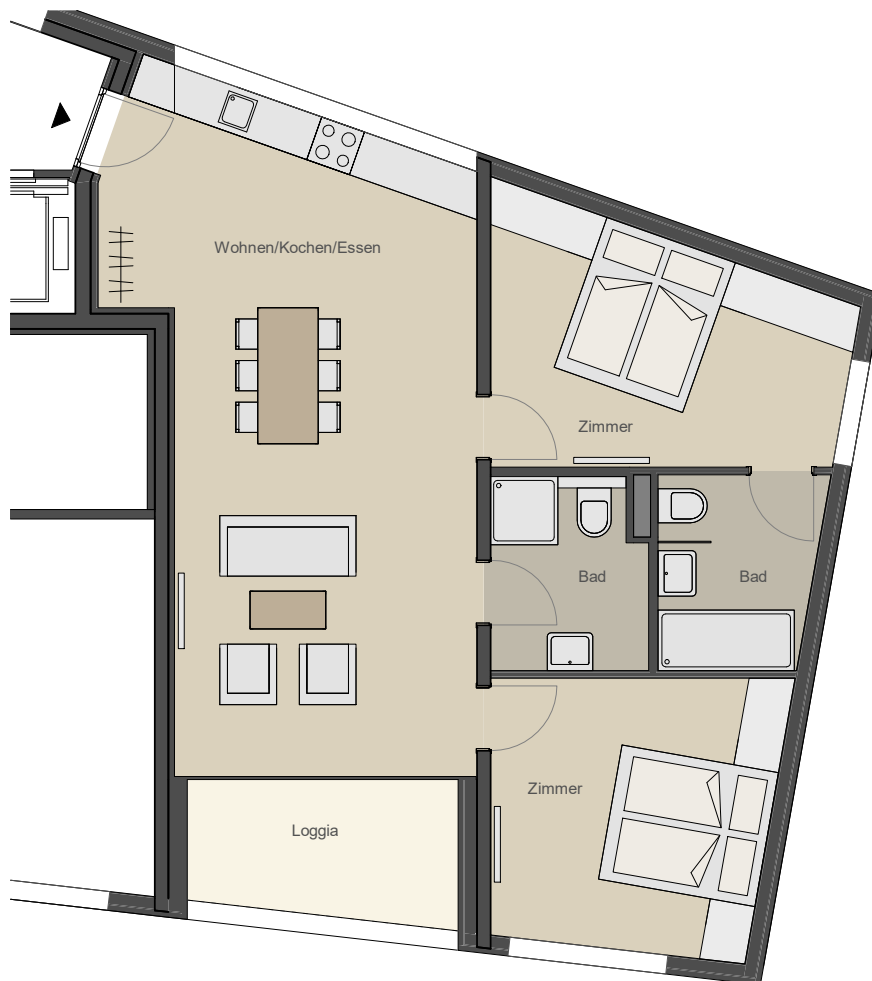
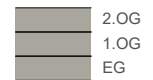
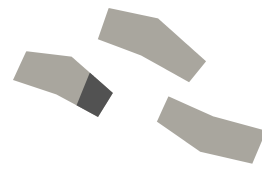
2 - Zimmer Appartement

Ausrichtung: Süd-Ost

Nutzfläche gesamt: ca. 75,5 m²

- ruhige Lage
- Morgensonne im Schlafzimmer
- Sonne den ganzen Tag
- topA2 mit Privatgarten
- Wettergeschützte Loggia
- Blick Tal-einwärts

SO



TopA3,7,11

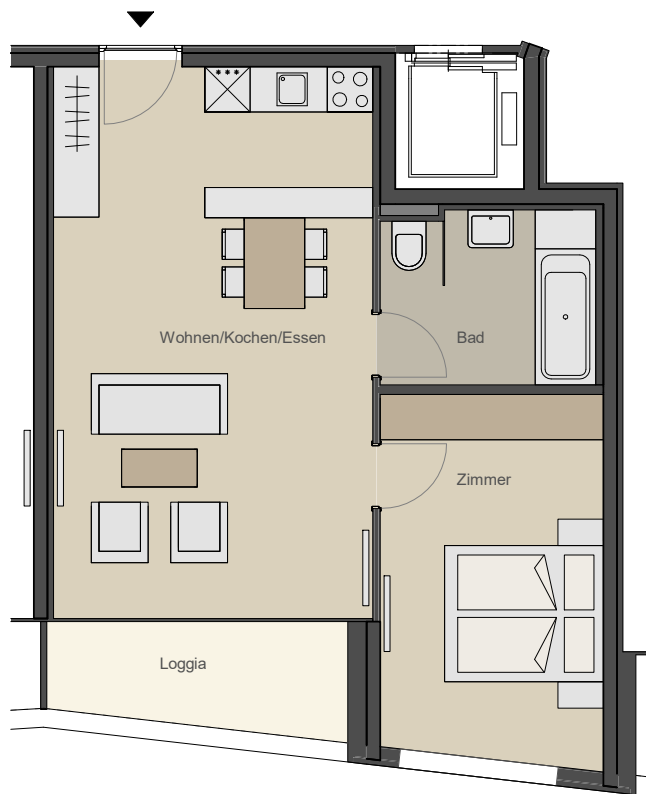
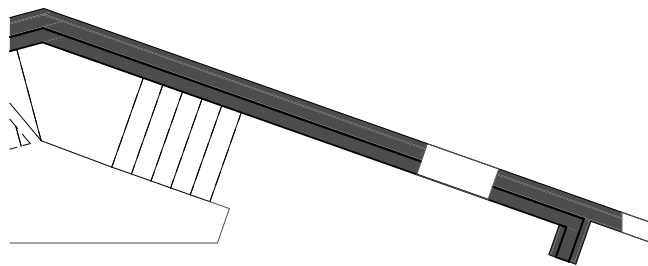
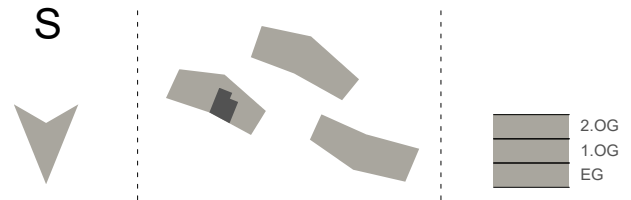
HAUS A

1 - Zimmer Appartement

Ausrichtung: Süd

Nutzfläche gesamt: ca. 51,5 m²

- ruhige Lage
- Sonne den ganzen Tag
- topA3 mit Privatgarten
- Wettergeschützte Loggia
- südlicher Bergblick



TopA4,8,12

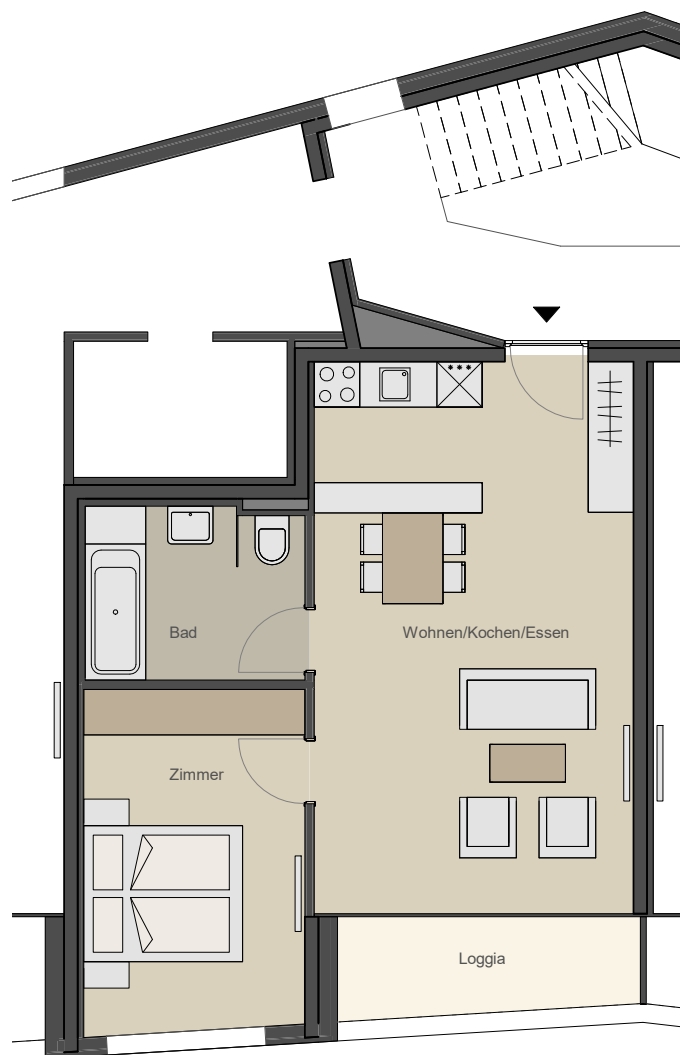
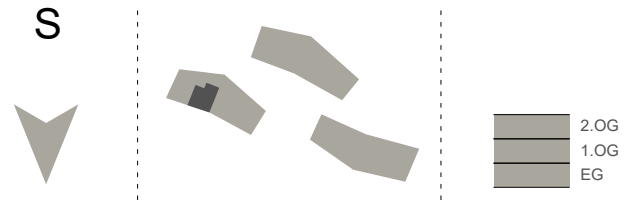
HAUS A

1 - Zimmer Appartement

Ausrichtung: Süd

Nutzfläche gesamt: ca. 50,5 m²

- ruhige Lage
- Sonne den ganzen Tag
- Wettergeschützte Loggia
- topA4 mit Privatgarten
- Blick Tal-auswärts



TopA5,9,13

HAUS A

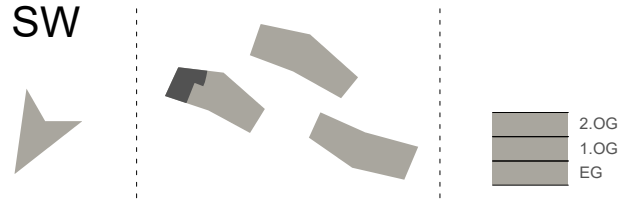
2 - Zimmer Appartement

Ausrichtung: Süd-West

Nutzfläche gesamt: ca. 76,0 m²

- ruhige Lage
- Sonne den ganzen Tag
- topA5 mit Privatgarten
- Wettergeschützte Loggia
- Blick Tal-auswärts

SW

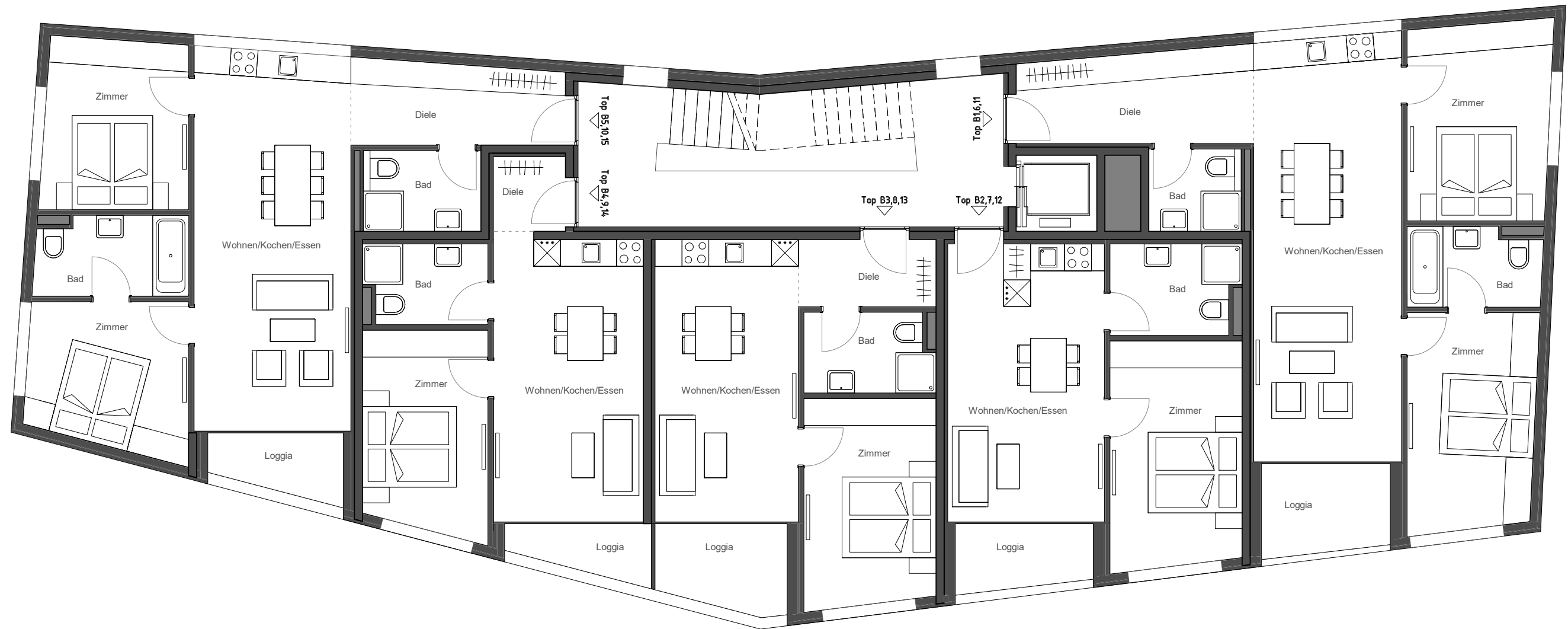


All-Suite Residence Karwendel in Hinterriss
 Haus B: 10 Freizeitwohnsitze* & 5 Ferienimmobilien**

Freizeitwohnsitz* without rental obligation / ohne Mietverpflichtung)

Ferienimmobilien** (apartment with a rental obligation / mit Mietverpflichtung)

Haus-B



TopB1,6,11

HAUS B

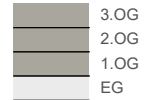
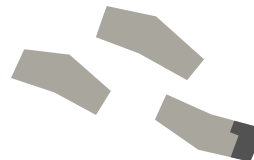
2 - Zimmer Appartement

Ausrichtung: Süd-Ost

Nutzfläche gesamt: ca. 78,5 m²

- ruhige Lage
- Morgensonne im Schlafzimmer
- Sonne den ganzen Tag
- topB1 mit Privatgarten
- Wettergeschützte Loggia
- Blick Tal-einwärts

SO



TopB2,7,12

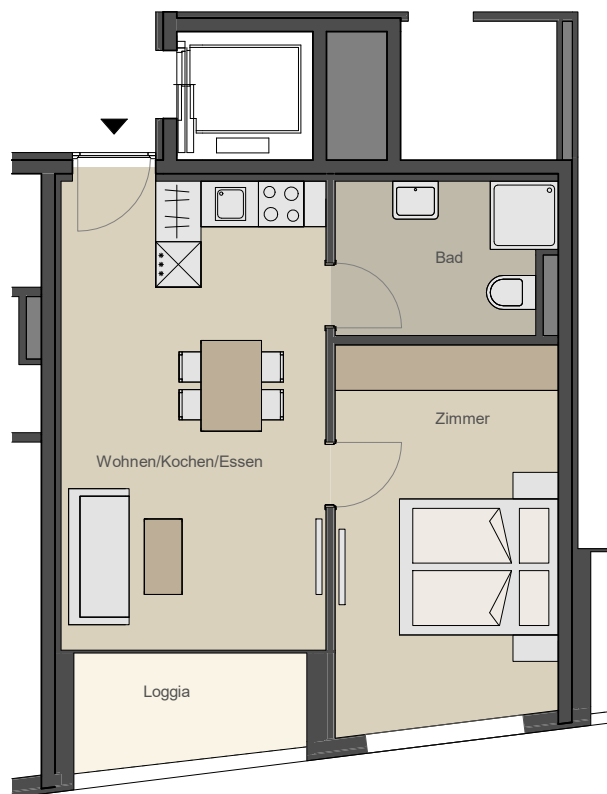
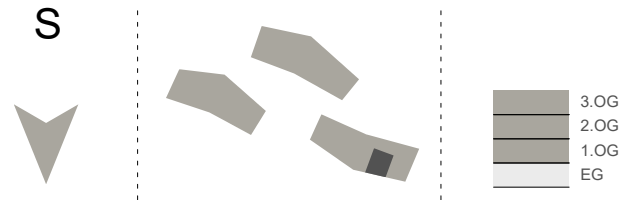
HAUS B

1 - Zimmer Appartement

Ausrichtung: Süd

Nutzfläche gesamt: ca. 42,0 m²

- ruhige Lage
- Sonne den ganzen Tag
- topB2 mit Privatgarten
- Wettergeschützte Loggia
- südlicher Bergblick



TopB3,8,13

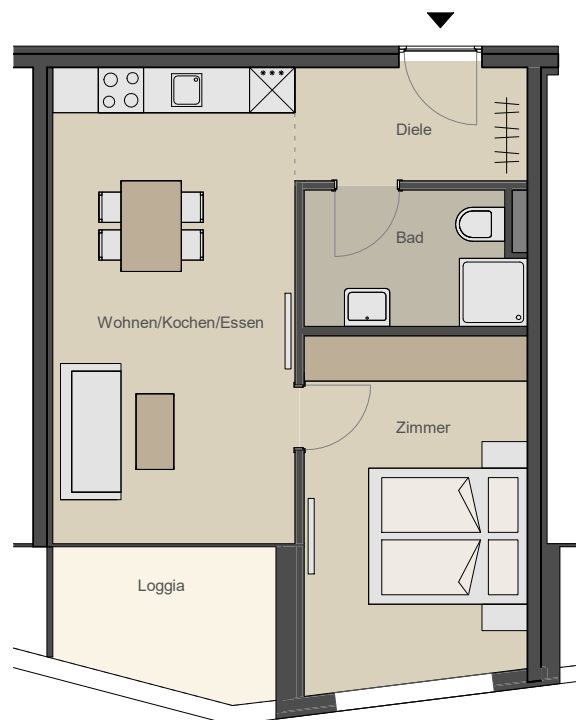
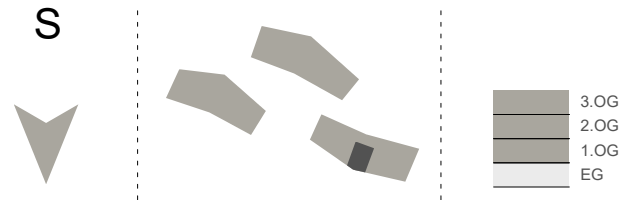
HAUS B

1 - Zimmer Appartement

Ausrichtung: Süd

Nutzfläche gesamt: ca. 43,0 m²

- ruhige Lage
- Sonne den ganzen Tag
- Wettergeschützte Loggia
- topB3 mit Privatgarten
- südlicher Bergblick



TopB4,9,14

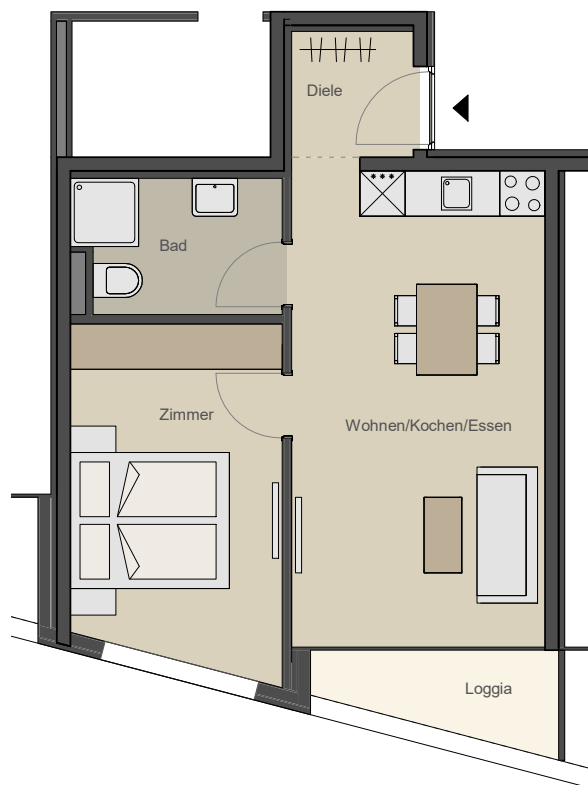
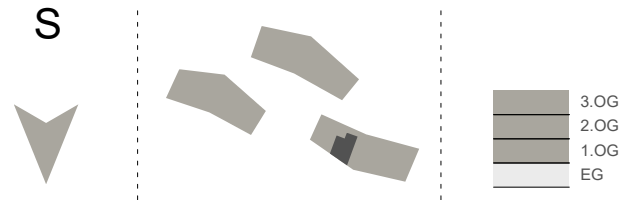
HAUS B

1 - Zimmer Appartement

Ausrichtung: Süd

Nutzfläche gesamt: ca. 41,0 m²

- ruhige Lage
- Sonne den ganzen Tag
- Wettergeschützte Loggia
- topB4 mit Privatgarten
- südlicher Bergblick



TopB5,10,15

HAUS B

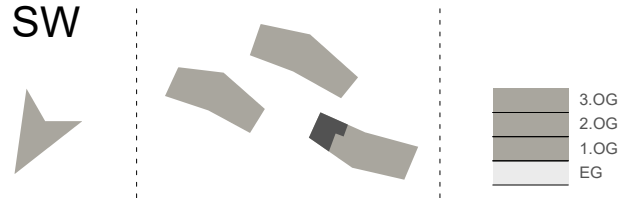
2 - Zimmer Appartement

Ausrichtung: Süd-West

Nutzfläche gesamt: ca. 72,5 m²

- ruhige Lage
- Sonne den ganzen Tag
- topB5 mit Privatgarten
- Wettergeschützte Loggia
- Blick Tal-auswärts

SW

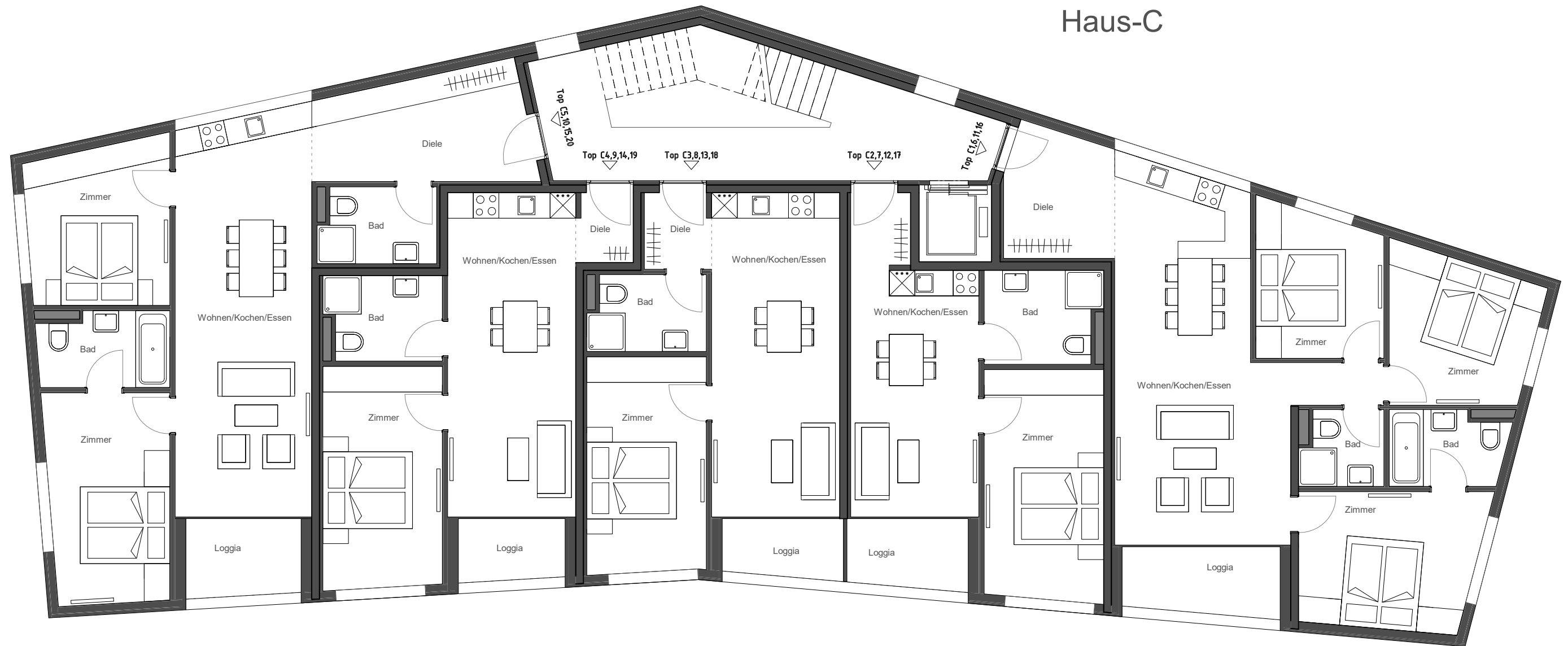


All-Suite Residence Karwendel in Hinterriss
 Haus C: 10 Freizeitwohnsitze* & 10 Ferienimmobilien**

Freizeitwohnsitz* (without rental obligation / ohne Mietverpflichtung)

Ferienimmobilien** (apartment with a rental obligation / mit Mietverpflichtung)

Haus-C



TopC1,6,11,16

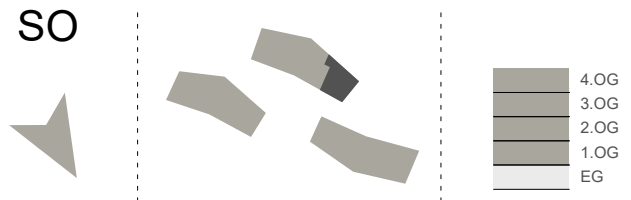
HAUS C

3 - Zimmer Appartement

Ausrichtung: Süd-Ost

Nutzfläche gesamt: ca. 84,0 m²

- ruhige Lage
- Morgensonne im Schlafzimmer
- Sonne den ganzen Tag
- topC1 mit Privatgarten
- Wettergeschützte Loggia
- Blick Tal-einwärts



TopC2,7,12,17

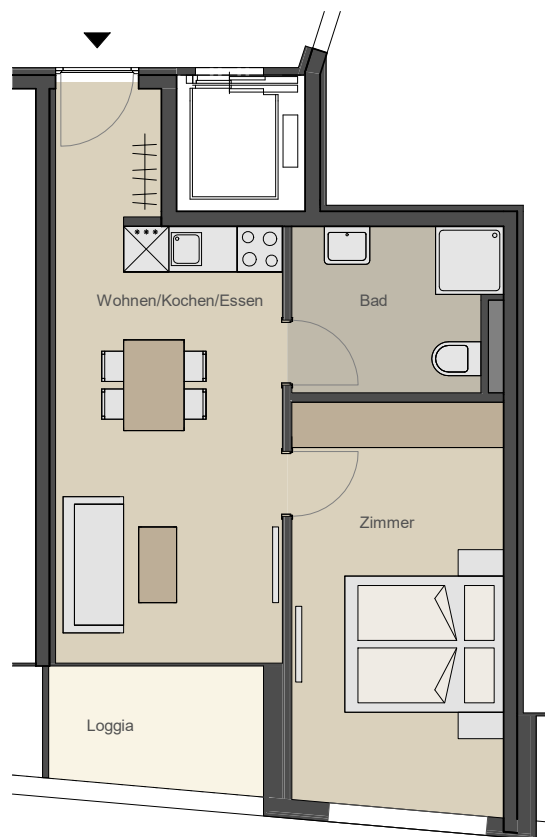
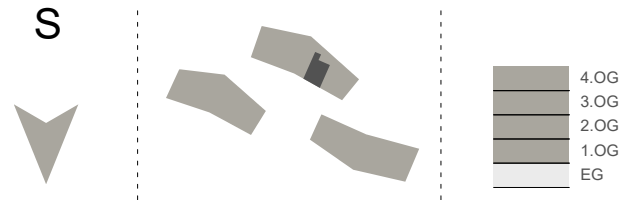
HAUS C

1 - Zimmer Appartement

Ausrichtung: Süd

Nutzfläche gesamt: ca. 40,5 m²

- ruhige Lage
- Sonne den ganzen Tag
- Wettergeschützte Loggia
- topC2 mit Privatgarten
- südlicher Bergblick



TopC3,8,13,18

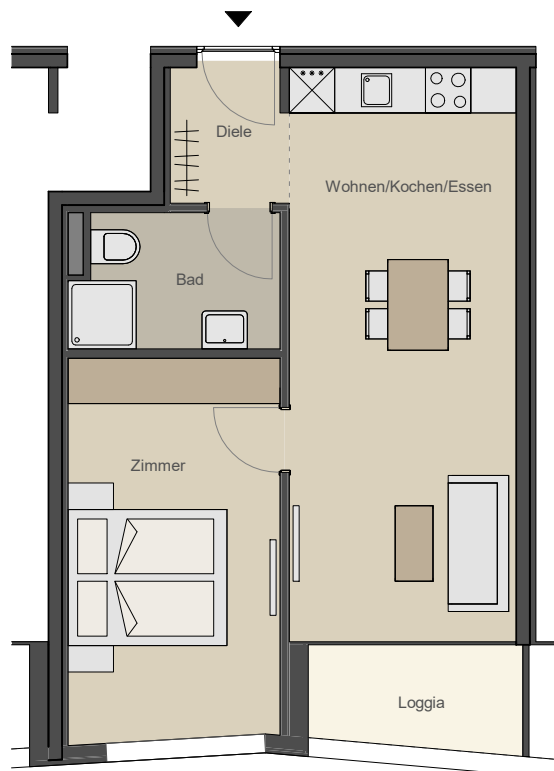
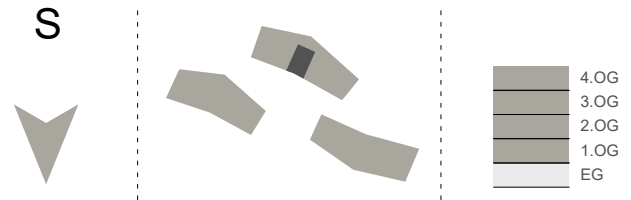
HAUS C

1 - Zimmer Appartement

Ausrichtung: Süd

Nutzfläche gesamt: ca. 44,5 m²

- ruhige Lage
- Sonne den ganzen Tag
- Wettergeschützte Loggia
- topC3 mit Privatgarten
- südlicher Bergblick



TopC4,9,14,19

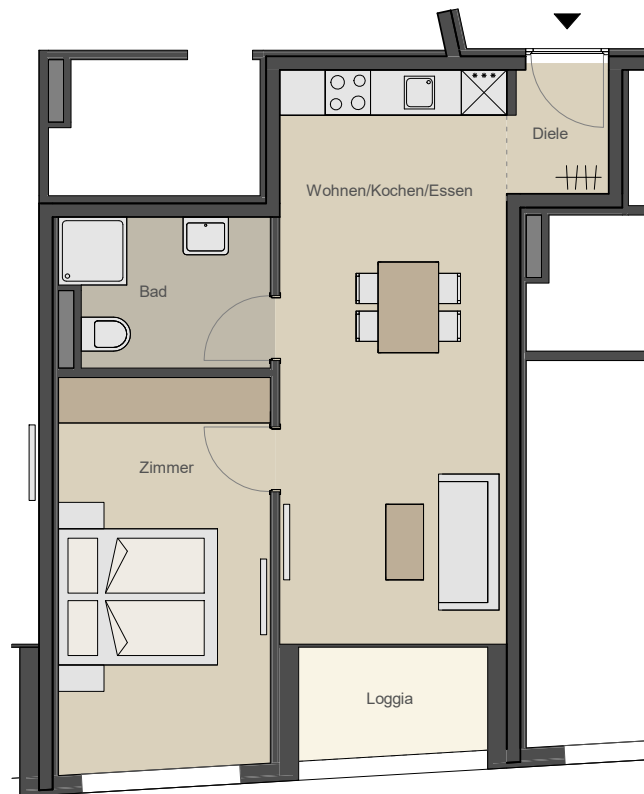
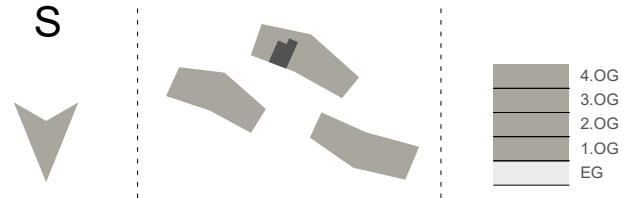
HAUS C

2 - Zimmer Appartement

Ausrichtung: Süd

Nutzfläche gesamt: ca. 44,5 m²

- ruhige Lage
- Sonne den ganzen Tag
- Wettergeschützte Loggia
- topC4 mit Privatgarten
- südlicher Bergblick



TopC5,10,15,20

HAUS C

2 - Zimmer Appartement

Ausrichtung: Süd-West

Nutzfläche gesamt: ca. 78,5 m²

- ruhige Lage
- Sonne den ganzen Tag
- topC5 mit Privatgarten
- Wettergeschützte Loggia
- Blick Tal-auswärts

SW

