

Your Specialists in Chromatography



SepaFlex e EcoSep High Performance GC Capillary Columns



SepaFlex - High Performance Capillary Columns

SepaChrom offre due linee di colonne capillari per gascromatografia, **SepaFlex ed EcoSep**. Le colonne Capillari SepaFlex sono la gamma Top delle colonne disponibili oggi sul mercato. Il range comprende tutte le colonne convenzionali, MS, Wide-Bore, Fast, HT, Chiral e Metal. I parametri dei nostri test QC garantiscono una qualità insuperabile e la massima riproducibilità column-to-column, il tutto ad un prezzo competitivo.

Le colonne Capillari **EcoSep** sono il miglior compromesso Prezzo/Qualità oggi disponibile sul mercato. Vengono testate a lotto di produzione ed il risparmio sul test QC viene girato al cliente. La qualità non subisce compromessi ed è garantita la massima performance.

Ecco le Specifiche delle colonne Capillari **SepaFlex e EcoSep** con i dettagli relativi alla fase stazionaria e alle applicazioni tipiche della colonna.

Nome	QC Test	Temp Max	Fase Stazionaria	Applicazioni
Linea SepaFlex				
SepaFlex Sepa-1	Individuale	350°C	100% Metilpolisilossano	Impurezze Solventi, PCB, Distillazione Simulata, Gas, Gas Naturali, Stupefacenti, Oli Essenziali, Semi-Volatili, Pesticidi, Fenoli
SepaFlex Sepa-1HT	Individuale	380°C	100% Metilpolisilossano per alta temperatura	Analisi veloci composti Altobollenti, Trigliceridi
SepaFlex Sepa-1ms	Individuale	350°C	100% Metilpolisilossano Low Bleeding	vedi Sepa-1
SepaFlex Sepa-5	Individuale	350°C	5% Fenile/95% Metilpolisilossano	Impurezze Solventi, PCB, Idrocarburi, Oli Essenziali, Semi Volatili, Pesticidi
SepaFlex Sepa-5ms	Individuale	350°C	5% Fenile/95% Metilpolisilossano Low Bleeding	vedi Sepa-5
SepaFlex Sepa-624	Individuale	280°C	6% Cianopropilfenil 94% Metilpolisilossano	Ideale per Organici Volatili, Aromatici, Idrocarburi, Solventi, Metodi EPA 624, 524, 601, 602, 8240, 8260
SepaFlex Sepa-20	Individuale	340°C	20% Fenil/80% Metilpolisilossano	Ideale come colonna di conferma, Solventi
SepaFlex Sepa-1701	Individuale	280°C	14% Cianopropilfenil 86% Metilpolisilossano	Solventi Residui, PCB, Alcoli, Ossigenati, Pesticidi. Ideale come colonna di conferma e uso GCxGC
SepaFlex Sepa-35	Individuale	340°C	35% Fenil/65% Metilpolisilossano	Pesticidi, PCB, Composti Polari Sostituiti, Fenoli. Ideale come colonna di conferma
SepaFlex Sepa-35ms	Individuale	340°C	35% Fenil/65% Metilpolisilossano Low Bleeding	vedi Sepa-35
SepaFlex Sepa-210	Individuale	250°C	Trifluoropropil Metilpolisilossano	Freon e Fluorocarburi, Chetoni, Alcoli, Pesticidi Organofosforici
SepaFlex Sepa-225	Individuale	260°C	25% Cianopropil/25% Fenil 50% Metilpolisilossano	Carboidrati, Steroli, Composti Aromatici
SepaFlex Sepa-50	Individuale	340°C	50% Fenil/50% Metilpolisilossano	Ftalati, Carboidrati, Steroli, FAME, Composti Aromatici. Colonna di conferma
SepaFlex Sepa-WAX	Individuale	250°C	100% Polietilen Glicol (PEG)	FAME, Composti Aromatici, Oli Essenziali, Aromatici BTEX, Solventi, Alcoli
SepaFlex Sepa-WAXms	Individuale	250°C	100% Polietilen Glicol (PEG) Low Bleeding	vedi Sepa-WAX
SepaFlex Sepa-1000	Individuale	250°C	100% Polietilen Glicol (PEG) modificato con acido	Ideale per Acidi Grassi Liberi, FAME, Aromatici BTEX, Composti Aromatici, Alcoli, Composti Polari

Linea EcoSep				
EcoSep-1	Lotto	350°C	100% Metilpolisilossano	vedi Sepa-1
EcoSep-5	Lotto	350°C	5% Fenile/95% Metilpolisilossano	vedi Sepa-5
EcoSep-20	Lotto	340°C	20% Fenil/80% Metilpolisilossano	vedi Sepa-20
EcoSep-WAX	Lotto	250°C	100% Polietilen Glicol (PEG)	vedi Sepa-WAX
EcoSep-1000	Lotto	250°C	100% Polietilen Glicol (PEG) modificato con acido	vedi Sepa-1000

Per meglio comprendere le specifiche delle colonne SepaFlex e EcoSep qui di seguito trovate una tabella cross-reference ed una guida ai metodi EPA di riferimento, oltre alla designazione USP.

Nome	Alternativa a	Metodo EPA	Riferimento USP
Sepa-1 / EcoSep-1	DB-1, HP-1, ZB-1, 007-1, Rtx-1, BP-1, SPB-1, CP Sil 5 CB, SE-30, OV-1, AT-1, EC-1, ZB-1	EPA 504.1, 505, 551, 606, 612, 8141A/B	USP G1, G2, G9, G38
Sepa-1HT	DB-1 HTAT-1ht, Rxi-1HT, ZB-1HT, Petrocol 2887		USP G1, G2, G38
Sepa-1ms	DB-1ms (UI), HP-1ms, ZB-1ms, Rtx-1ms, Equity-1, CP Sil 5 CBms, AT-1ms, SolGel-1ms	EPA 504.1, 505, 606	USP G1, G2, G9, G38
Sepa-5 / EcoSep-5	DB-5, HP-5, ZB-5, 007-5, Rtx-5, BP-5, SPB-5, CP Sil 8 CB, Equity-5, AT-5, EC-5, SE-54	EPA 506,611,604,607,608,8015,8041,8082,8091	USP G27, G36, G41
Sepa-5ms	DB-5ms (UI), HP-5ms, ZB-5ms, 007-5ms, Rtx-5ms, BPX-5, Equity-5	EPA 513,528,552,610,613,625,8100,8141A/B	USP G27, G36, G41
Sepa-624	DB-624, HP-624, ZB-624, 007-624, Rtx-624, Vocol, SPB-624, VF-624ms, AT-624	EPA 501.3,502.1,502.2,601,624,1624,8020,8021	USP G43, 467 (OVIs)
Sepa-20 / EcoSep-20	007-07, Rtx-20, SPB-20, AT-20, EC-20, Vocol		USP G28, G32
Sepa-1701	DB-1701,HP-1701,ZB-1701,007-1701,Rtx-1701,BP-10,SPB-1701,CP Sil 19 CB, Equity-1701, AT-1701	EPA 513,515.2,552.2,607,619,622,8091,8121	USP G46
Sepa-35	DB-35, HP-35, ZB-35, 007-11, RTX-35, SPB-35, SPB-608, AT-35	EPA 507,508,552,614,615,622	USP G28, G32, G42
Sepa-35ms	DB-35ms, BPX-35, BPX-608, Rtx-35ms	EPA 507,508,552,614,615,622	USP G28, G32, G42
Sepa-210	DB-200, DB-210, 007-210, Rtx-200, SP-2401, VF-200ms, OV-210, QF-1	EPA 551, 612, 625, 8095	USP G6
Sepa-225	DB-225, HP-225, 007-225, Rtx-225, BP-225, CP Sil 43 CB	EPA 8095	USP G7, G19, G26
Sepa-50	DB-17, HP-17, ZB-50, 007-17, Rtx-17, BPX-50, SPB-50, CP Sil 24 CB, AT-50	EPA 604, 608, 619, 8060, 8081	USP G3, G17
Sepa-WAX /EcoSep-WAX	DB-Wax, HP-Wax, ZB-Wax, 007-CW, Rtx-Wax, BP-20, CP Wax 52 CB	EPA 602, 603, 619, 8015C, USP467 (OVIs)	USP G14, G15, G16
Sepa-WAXms	Stabilwax, ZB-Wax Plus, InnoWax, VF-WaxMs, Supelcowax-10, AT-WAXms	EPA 602, 603, 619, 8015C, 8121	USP G14, G15, G16
Sepa-1000 /EcoSep-1000	DB-FFAP, 007-FFAP, Stabilwax-DA, BP-21, SPB-1000,Nukol, CP Wax 58 CB, AT-1000, EC-1000, ZB-FFAP	EPA 8032	USP G14,G15,G16,G25,G35,G39

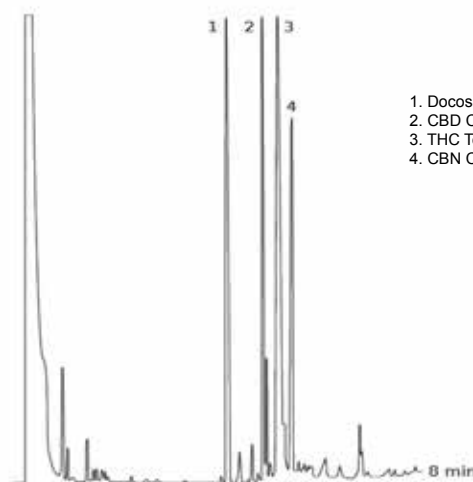
SepaFlex - Sepa-1

- Fase Apolare
- Perfetta per un utilizzo generico
- Simile a AT-1, EC-1, DB-1, HP-1, CP-Sil 5 CB, RTX®-1, OV-1, SPB™-1, ZB-1, BP-1, SE-30, 007-1

Specifiche Colonna SepaFlex Sepa-1	
Fase	100% Dimetilpolisilossano
Polarità	Non Polare
Designazione USP	G1 - G2 - G38
Ideale per	Applicazioni Generiche

Lunghezza Metri	Diametro Interno mm	Film μ	Codice
10m	0.10mm	0.10 μ	PA0001
	0.10mm	0.40 μ	PA0002
	0.18mm	0.20 μ	PA0005
	0.18mm	0.40 μ	PA0006
	0.25mm	0.10 μ	PA0009
	0.25mm	0.20 μ	PA0010
	0.25mm	0.25 μ	PA0011
	0.32mm	0.10 μ	PA0019
	0.32mm	0.25 μ	PA0020
	0.32mm	0.30 μ	PA0021
	0.53mm	0.25 μ	PA0028
	0.53mm	1.20 μ	PA0029
	0.53mm	2.65 μ	PA0030
	0.53mm	5.00 μ	PA0027
15m	0.25mm	0.10 μ	PA0042
	0.25mm	0.20 μ	PA0043
	0.25mm	0.25 μ	PA0044
	0.25mm	1.00 μ	PA0045
	0.32mm	0.10 μ	PA0073
	0.32mm	0.25 μ	PA0074
	0.32mm	0.30 μ	PA0075
	0.32mm	1.00 μ	PA0076
	0.32mm	3.00 μ	PA0077
	0.32mm	5.00 μ	PA0078
	0.53mm	0.15 μ	PA0104
	0.53mm	0.25 μ	PA0105
	0.53mm	0.50 μ	PA0106
	0.53mm	1.00 μ	PA0109
0.53mm	1.20 μ	PA0107	
0.53mm	1.50 μ	PA0108	
0.53mm	2.65 μ	PA0110	
0.53mm	3.00 μ	PA0111	
0.53mm	5.00 μ	PA0112	
25m	0.25mm	0.20 μ	PA0139
	0.32mm	0.30 μ	PA0146
	0.53mm	1.20 μ	PA0152

Drug of Abuse - Cannabinoids



1. Docosane (I.S.)
2. CBD Cannabidiol
3. THC Tetrahydrocannabinol
4. CBN Cannabinol

Column : SepaFlex Sepa-1 - 15m x 0,25mm x 0,25 μ (Part n. PA0044)

Injection : Split 280°C, 1,0 μ L, 1:50 Split Ratio
 Detector : FID 320°C
 Oven Temp : 120°C, 25°C/min, 310°C
 Carrier Gas : Hydrogen 30kPa

Lunghezza Metri	Diametro Interno mm	Film μ	Codice	
30m	0.25mm	0.10 μ	PA0161	
	0.25mm	0.20 μ	PA0162	
	0.25mm	0.25 μ	PA0163	
	0.25mm	1.00 μ	PA0164	
	0.32mm	0.10 μ	PA0200	
	0.32mm	0.25 μ	PA0201	
	0.32mm	0.30 μ	PA0202	
	0.32mm	1.00 μ	PA0203	
	0.32mm	3.00 μ	PA0204	
	0.32mm	5.00 μ	PA0205	
	0.53mm	0.50 μ	PA0240	
	0.53mm	1.00 μ	PA0243	
	0.53mm	1.20 μ	PA0241	
	0.53mm	1.50 μ	PA0242	
50m	0.53mm	2.65 μ	PA0244	
	0.53mm	3.00 μ	PA0245	
	0.53mm	5.00 μ	PA0246	
	0.25mm	0.20 μ	PA0282	
	0.32mm	0.30 μ	PA0287	
	0.53mm	1.20 μ	PA0292	
	60m	0.25mm	0.10 μ	PA0296
		0.25mm	0.25 μ	PA0297
		0.25mm	1.00 μ	PA0298
		0.32mm	0.10 μ	PA0321
		0.32mm	0.25 μ	PA0322
		0.32mm	1.00 μ	PA0323
		0.32mm	3.00 μ	PA0324
		0.32mm	5.00 μ	PA0325
0.53mm		0.50 μ	PA0344	
0.53mm		1.00 μ	PA0347	
0.53mm		1.20 μ	PA0345	
0.53mm		1.50 μ	PA0346	
0.53mm		3.00 μ	PA0348	
0.53mm		5.00 μ	PA0349	

Budget limitato ?

Prova le EcoSep-1.

Non rinunciare alla performance
 ma ad un prezzo conveniente!



SepaFlex - Sepa-1ms

- Low Bleeding e Massima Inerzia
- Specifica per uso con detector MS
- Simile a DB-1ms, HP-1ms, CP-Sil 5 CB MS, Rtx-1ms, AT-1ms, ZB-1ms, Equity-1, SolGel-1ms

Specifiche Colonna SepaFlex Sepa-1ms	
Fase	Low Bleeding 100% Dimetilpolisilossano
Polarità	Non Polare
Designazione USP	G1 - G2 - G38
Ideale per	Analisi con Detector MS

Lunghezza Metri	Diametro Interno mm	Film µ	Codice
15m	0.25mm	0.25µ	PA0052
	0.32mm	0.25µ	PA0086
30m	0.25mm	0.10µ	PA0172
	0.25mm	0.25µ	PA0173
	0.32mm	0.10µ	PA0214
60m	0.32mm	0.25µ	PA0215
	0.25mm	0.25µ	PA0302
	0.32mm	0.25µ	PA0329

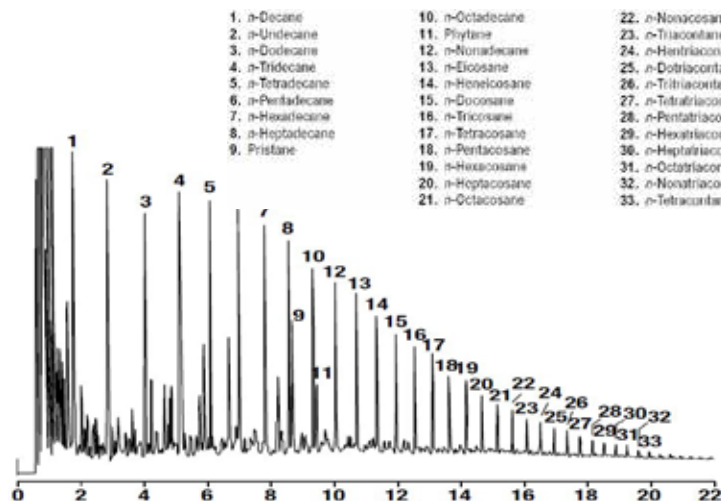
SepaFlex - Sepa-1ht

- Low Bleeding e Massima Inerzia
- Ideale per uso a Temperatura Elevata (380°C)
- Simile a AT-1ht, DB-1ht, Rxi-1HT, ZB-1HT, Petrocol 2887

Specifiche Colonna SepaFlex Sepa-1ht	
Fase	100% Dimetilpolisilossano
Polarità	Non Polare
Designazione USP	G1 - G2 - G38
Ideale per	Analisi a Temperature Elevate

Lunghezza Metri	Diametro Interno mm	Film µ	Codice
15m	0.25mm	0.10µ	PA0051
30m	0.25mm	0.10µ	PA0171
60m	0.25mm	0.10µ	PA0301

Texas Crude Oil



Column : SepaFlex Sepa-1ht - 15m x 0,25mm x 0,1µ (Part n. PA0051)
 Detector : FID 390°C
 Oven Temp : 70°C (2 min hold) a 380°C a 15°C/min
 Carrier Gas : Helium 1.6ml/min (45cm/sec)

SepaFlex - Sepa-20

- Polarità specifica tra Apolare e Medio Polare
- Simile a AT-20, EC-20, Rtx-20, 007-20, SPB-20, Voccol,

Specifiche Colonna SepaFlex Sepa-20	
Fase	20% Fenile-80% Metilpolisilossano
Polarità	Intermedia
Designazione USP	G28 - G32
Ideale per	Composti Volatili e Solventi

Lunghezza Metri	Diametro Interno mm	Film µ	Codice
10m	0.53mm	1.20µ	PA0032
	0.25mm	0.25µ	PA0053
15m	0.32mm	0.25µ	PA0087
	0.53mm	1.00µ	PA0120
25m	0.53mm	1.20µ	PA0119
	0.53mm	1.20µ	PA0155
30m	0.25mm	0.25µ	PA0174
	0.32mm	0.25µ	PA0216
	0.53mm	1.00µ	PA0256
50m	0.53mm	1.20µ	PA0255
	0.53mm	1.20µ	PA0293
	0.25mm	0.25µ	PA0303
60m	0.32mm	0.25µ	PA0330
	0.53mm	1.00µ	PA0354
	0.53mm	1.20µ	PA0353
	0.53mm	3.00µ	PA0355

SepaFlex - Sepa-210

- Simile a DB-210, Rtx-200, OV-202, OV-210, OV-215, QF-1, SP-2401, RSL-400

Specifiche Colonna SepaFlex Sepa-210	
Fase	Trifluoropropil Metilpolisilossano
Polarità	Polare
Designazione USP	G6
Ideale per	Chetoni, Aldeidi, Glicoli, Erbicidi

Lunghezza Metri	Diametro Interno mm	Film µ	Codice
10m	0.25mm	0.20µ	PA0014
	0.53mm	1.20µ	PA0033
15m	0.25mm	0.25µ	PA0054
	0.25mm	0.50µ	PA0055
	0.32mm	0.15µ	PA0088
25m	0.32mm	0.25µ	PA0089
	0.53mm	1.00µ	PA0122
	0.53mm	1.20µ	PA0121
30m	0.53mm	1.20µ	PA0156
	0.25mm	0.25µ	PA0175
	0.25mm	0.50µ	PA0176
60m	0.32mm	0.15µ	PA0213
	0.32mm	0.25µ	PA0217
	0.32mm	0.50µ	PA0218
60m	0.53mm	1.00µ	PA0258
	0.53mm	1.20µ	PA0257
	0.25mm	0.25µ	PA0304
	0.32mm	0.30µ	PA0331

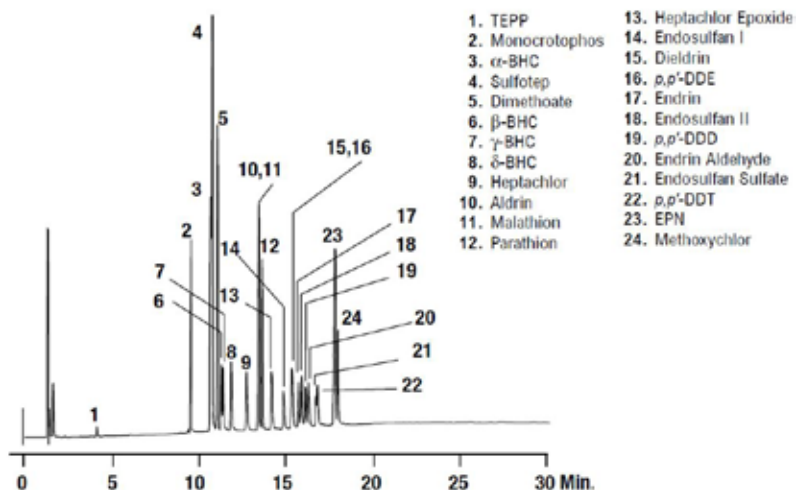
SepaFlex - Sepa-5

- Fase Apolare
- Perfetta per un utilizzo generico
- Simile a DB-5, HP-5, CP-Sil 8 CB, AT-5, EC-5, 007-5, RTX®-5, SPB™-5, Equity-5, SE-54, ZB-5

Specifiche Colonna SepaFlex Sepa-5	
Fase	5% Fenile - 95% Metilpolisilossano
Polarità	Non Polare
Designazione USP	G27 - G36
Ideale per	Applicazione Generiche

Lunghezza Metri	Diametro Interno mm	Film μ	Codice
10m	0.10mm	0.10 μ	PA0003
	0.10mm	0.40 μ	PA0004
	0.25mm	0.20 μ	PA0016
	0.32mm	0.30 μ	PA0025
	0.53mm	0.25 μ	PA0037
	0.53mm	1.20 μ	PA0038
	0.53mm	2.65 μ	PA0039
	0.53mm	5.00 μ	PA0040
15m	0.25mm	0.10 μ	PA0061
	0.25mm	0.20 μ	PA0062
	0.25mm	0.25 μ	PA0063
	0.25mm	1.00 μ	PA0064
	0.32mm	0.10 μ	PA0093
	0.32mm	0.25 μ	PA0094
	0.32mm	0.30 μ	PA0095
	0.32mm	1.00 μ	PA0096
	0.53mm	0.25 μ	PA0124
	0.53mm	0.50 μ	PA0125
25m	0.53mm	1.00 μ	PA0128
	0.53mm	1.20 μ	PA0126
	0.53mm	1.50 μ	PA0127
	0.53mm	3.00 μ	PA0129
	0.53mm	5.00 μ	PA0130
	0.25mm	0.20 μ	PA0144
	0.32mm	0.30 μ	PA0150
	0.53mm	1.20 μ	PA0159

Chlorinated & Organophosphours Pesticides



Column : SepaFlex Sepa-5 - 30m x 0,32mm x 0,25 μ (Part n. PA0225)

Detector : NPD

Oven Temp : 100°C (2 min), 10°C/min, 280°C

Carrier Gas : Helium 1mL/min

Lunghezza Metri	Diametro Interno mm	Film μ	Codice
30m	0.25mm	0.10 μ	PA0184
	0.25mm	0.25 μ	PA0185
	0.25mm	0.50 μ	PA0186
	0.25mm	1.00 μ	PA0187
	0.32mm	0.10 μ	PA0224
	0.32mm	0.25 μ	PA0225
	0.32mm	0.30 μ	PA0226
	0.32mm	1.00 μ	PA0227
	0.53mm	0.50 μ	PA0264
	0.53mm	1.00 μ	PA0267
50m	0.53mm	1.20 μ	PA0265
	0.53mm	1.50 μ	PA0266
	0.53mm	2.65 μ	PA0268
	0.53mm	3.00 μ	PA0372
	0.53mm	5.00 μ	PA0269
	0.25mm	0.20 μ	PA0282
	0.32mm	0.30 μ	PA0290
	0.53mm	1.20 μ	PA0294
60m	0.25mm	0.10 μ	PA0309
	0.25mm	0.20 μ	PA0310
	0.25mm	0.25 μ	PA0311
	0.25mm	1.00 μ	PA0312
	0.32mm	0.10 μ	PA0334
	0.32mm	0.25 μ	PA0335
	0.32mm	0.30 μ	PA0336
	0.32mm	1.00 μ	PA0337
	0.53mm	0.50 μ	PA0357
	0.53mm	1.00 μ	PA0360
	0.53mm	1.20 μ	PA0358
	0.53mm	1.50 μ	PA0359
0.53mm	3.00 μ	PA0361	
0.53mm	5.00 μ	PA0362	



**SODDISFATTI
O RIMBORSATI!**

Fate i vostri acquisti con fiducia.
Se non siete soddisfatti potete restituire
la colonna e verrete rimborsati subito!

SepaFlex - Sepa-5ms

- Low Bleeding e Massima Inerzia
- Specifica per uso con detector MS
- Simile a DB-5ms, CP-Sil 8 CB MS, Rtx-5ms, ZB-5ms, AT-5ms, 007-5MS

Specifiche Colonna SepaFlex Sepa-5ms	
Fase	Low Bleeding 5% Fenile-95% Metilpolisilossano *
Polarità	Non Polare
Designazione USP	G27 - G36
Ideale per	Analisi con Detector MS

Lunghezza Metri	Diametro Interno mm	Film μ	Codice
15m	0.25mm	0.25 μ	PA0066
	0.25mm	0.10 μ	PA0190
	0.25mm	0.25 μ	PA0191
30m	0.25mm	0.50 μ	PA0192
	0.25mm	1.00 μ	PA0193
	0.32mm	0.10 μ	PA0230
	0.32mm	0.25 μ	PA0231
	0.32mm	1.00 μ	PA0232
	0.25mm	0.10 μ	PA0313
60m	0.25mm	0.25 μ	PA0314
	0.25mm	1.00 μ	PA0315
	0.32mm	0.25 μ	PA0338

* Disponibili anche con fase Silfenilene

SepaFlex - Sepa-50

- Colonna per uso generico
- Simile a RTX-50, DB-17, DB-17ht, DB-17ms, HP-50+, CP-Sil 24CB, ZB-50, AT-50, 007-17

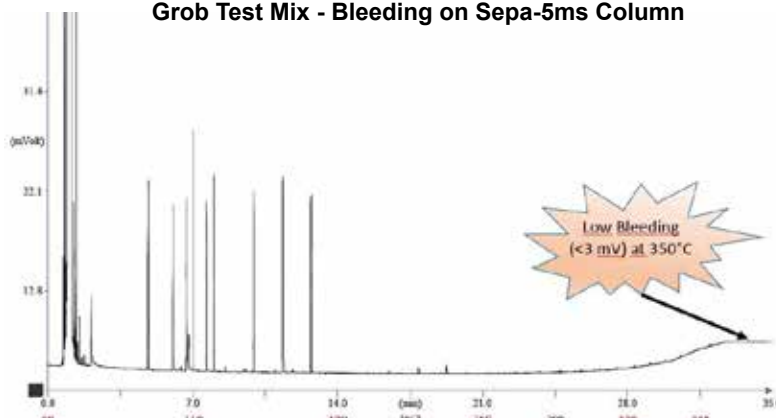
Specifiche Colonna SepaFlex Sepa-50	
Fase	50% Fenile-50% Metilpolisilossano
Polarità	Intermedia
Designazione USP	G3
Ideale per	Pesticidi, Erbicidi, Esteri Ftalati, Fenoli e Composti Basici

Lunghezza Metri	Diametro Interno mm	Film μ	Codice
15m	0.25mm	0.25 μ	PA0065
	0.32mm	0.25 μ	PA0097
	0.53mm	1.00 μ	PA0131
30m	0.25mm	0.25 μ	PA0188
	0.32mm	0.25 μ	PA0228
	0.53mm	1.00 μ	PA0271



Stai cercando Tubi in Acciaio, Rame, Alluminio, Teflon, PEEK ?
Chiedi una Quotazione a
info@sepachrom.com

Grob Test Mix - Bleeding on Sepa-5ms Column



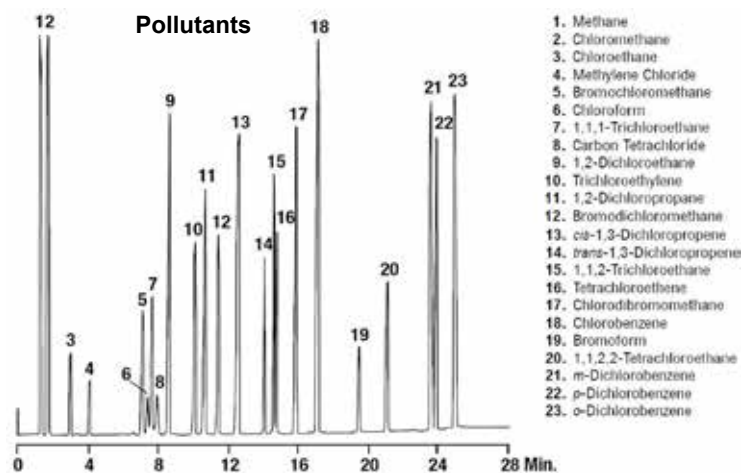
Column : SepaFlex Sepa-5ms - 30m x 0.25mm x 0.25 μ (Part n. PA0191)
Injection : 1 μ L, Split Inj. 250°C, Split Ratio 1.2
Detector : FID 250°C
Oven Temp : 40°C to 350°C, 10°C/min
Carrier Gas : Hydrogen 80kPa

SepaFlex - Sepa-624

- Ideale per il Metodo EPA 624
- Simile a DB-1301, HP-1301, HP-624, DB-624, AT-624, RTX-624, 007-624, SPB-624,, ZB-624, DB-Select 624 CB

Specifiche Colonna SepaFlex Sepa-624	
Fase	6% Cianopropilfenile 95% Dimetilpolisilossano
Polarità	Polarità Intermedia
Designazione USP	G43
Ideale per	EPA624 - 524 - 601 - 602 - 8240 - 8260 - Solventi

Lunghezza Metri	Diametro Interno mm	Film μ	Codice
30m	0.25mm	1.40 μ	PA0194
	0.32mm	1.80 μ	PA0233
	0.32mm	3.00 μ	PA0234
	0.53mm	3.00 μ	PA0273
60m	0.25mm	1.40 μ	PA0316
	0.32mm	1.80 μ	PA0339
75m	0.53mm	3.00 μ	PA0364
	0.53mm	3.00 μ	PA0369



Column : SepaFlex Sepa-624 - 30m x 0,53mm x 3 μ (Part n. PA0273)
Detector : FID
Oven Temp : 35°C (5 min hold) to 140°C at 5°C/min
Carrier Gas : Helium 5ml/min

SepaFlex - Sepa-35

- Fase Intermedia Polare per un utilizzo generico
 - Simile a DB-35, HP-35, RTX-35, SPB-608, SPB-35, HP-35, AT-35, ZB-35

Specifiche Colonna <i>SepaFlex Sepa-35</i>	
Fase	35% Fenile-65% Metilpolisilossano
Polarità	Intermedia
Designazione USP	G42
Ideale per	Pesticidi, Erbicidi, Aromatici, Drugs

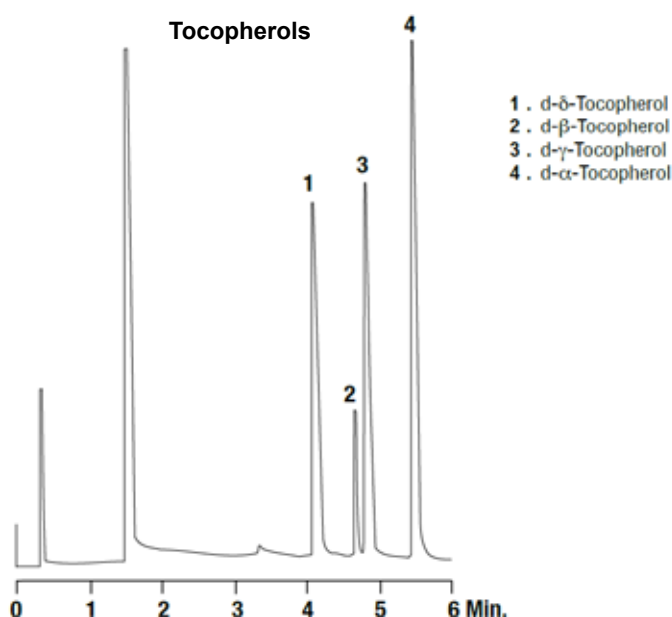
Lunghezza Metri	Diametro Interno mm	Film μ	Codice
10m	0.25mm	0.25 μ	PA0015
	0.32mm	0.10 μ	PA0023
	0.32mm	0.25 μ	PA0024
	0.53mm	0.20 μ	PA0034
	0.53mm	1.20 μ	PA0035
	0.53mm	2.65 μ	PA0036
15m	0.25mm	0.25 μ	PA0058
	0.25mm	0.50 μ	PA0059
	0.32mm	0.15 μ	PA0091
	0.32mm	0.50 μ	PA0092
	0.53mm	1.20 μ	PA0123
25m	0.25mm	0.20 μ	PA0143
	0.32mm	0.30 μ	PA0149
	0.53mm	1.20 μ	PA0158
30m	0.25mm	0.15 μ	PA0178
	0.25mm	0.20 μ	PA0179
	0.25mm	0.25 μ	PA0180
	0.25mm	0.50 μ	PA0181
	0.25mm	1.00 μ	PA0182
	0.32mm	0.15 μ	PA0221
	0.32mm	0.25 μ	PA0222
	0.32mm	0.50 μ	PA0223
	0.53mm	0.50 μ	PA0260
	0.53mm	1.00 μ	PA0262
50m	0.53mm	1.20 μ	PA0261
	0.53mm	2.65 μ	PA0263
	0.25mm	0.20 μ	PA0284
60m	0.32mm	0.30 μ	PA0289
	0.25mm	0.20 μ	PA0305
	0.25mm	0.25 μ	PA0306
	0.25mm	0.50 μ	PA0307
	0.32mm	0.25 μ	PA0332
	0.32mm	0.50 μ	PA0333
	0.53mm	1.00 μ	PA0356

SepaFlex - Sepa-35ms

- Fase Intermedia Polare per un utilizzo generico
 - Specifica per uso con Detector MS
 - Simile a DB-35ms, HP-35ms, RTX-35ms, SUP-HERB, AT-35ms

Specifiche Colonna <i>SepaFlex Sepa-35ms</i>	
Fase	Low Bleeding 35% Fenile-65% Metilpolisilossano
Polarità	Intermedia
Designazione USP	G42
Ideale per	Pesticidi, Erbicidi, Aromatici, Drugs

Lunghezza Metri	Diametro Interno mm	Film μ	Codice
15m	0.25mm	0.25 μ	PA0060
30m	0.25mm	0.25 μ	PA0183
60m	0.25mm	0.20 μ	PA0308



Column : *SepaFlex Sepa-35 - 25m x 0.25mm x 0.20 μ* (Part n. PA0143)
 Detector : FID
 Oven Temp : 310°C
 Carrier Gas : Hydrogen 40cm/sec

SepaFlex - Sepa-502.2

- Per separare gas a T > Ambiente
 - Ideale per Organici Volatili inclusi Metodi EPA 502.2, 524.2 e 8260

Specifiche Colonna <i>SepaFlex Sepa-502.2</i>	
Fase	N/A
Polarità	Intermedia
Designazione USP	N/A
Ideale per	Organici Volatili e Metodi EPA 502.2, 524.2 e 8260

Lunghezza Metri	Diametro Interno mm	Film μ	Codice
30m	0.25mm	1.40 μ	PA0189
	0.32mm	1.80 μ	PA0229
	0.53mm	3.00 μ	PA0272
60m	0.53mm	3.00 μ	PA0363



Non hai trovato le dimensioni che cercavi ?

Chiedi all' info@sepachrom.com

La colonna te la facciamo come vuoi !

SepaFlex - Sepa-1701

- Simile a DB-1701, CP-Sil 19 CB, RTX-1701, AT-1701, SPB-1701, Equity-1701, 007-1701, ZB-1701

Specifiche Colonna SepaFlex Sepa-1701	
Fase	14% Cianopropilfenile 86% Metilpolisilossano
Polarità	Intermedia
Designazione USP	N/A
Ideale per	Pesticidi, PCB, Herbicidi e Carboi- drati TMS

Lunghezza Metri	Diametro Interno mm	Film μ	Codice
10m	0.10mm	0.10 μ	PA0008
	0.25mm	0.20 μ	PA0013
15m	0.25mm	0.20 μ	PA0048
	0.25mm	0.25 μ	PA0049
	0.25mm	1.00 μ	PA0050
	0.32mm	0.15 μ	PA0081
	0.32mm	0.25 μ	PA0083
	0.32mm	1.00 μ	PA0085
	0.53mm	1.00 μ	PA0118
	0.53mm	1.20 μ	PA0116
25m	0.25mm	0.20 μ	PA0141
	0.32mm	0.30 μ	PA0148
	0.53mm	1.20 μ	PA0154
30m	0.25mm	0.15 μ	PA0167
	0.25mm	0.25 μ	PA0169
	0.25mm	1.00 μ	PA0170
	0.32mm	0.25 μ	PA0210
	0.32mm	1.00 μ	PA0212
	0.53mm	0.50 μ	PA0250
	0.53mm	1.00 μ	PA0254
60m	0.53mm	0.50 μ	PA0351
	0.53mm	1.00 μ	PA0352

SepaFlex - Sepa-225

- Simile a DB-225, HP-225, RTX-225, CP Sil 43 CB, 007-225

Specifiche Colonna SepaFlex Sepa-225	
Fase	50% Cianopropilfenile 50% Metilpolisilossano
Polarità	Medio-Alto Polare
Designazione USP	G19
Ideale per	Carboidrati e Solventi

Lunghezza Metri	Diametro Interno mm	Film μ	Codice
15m	0.25mm	0.20 μ	PA0056
	0.25mm	0.25 μ	PA0057
	0.32mm	0.25 μ	PA0090
25m	0.25mm	0.20 μ	PA0142
	0.53mm	1.20 μ	PA0157
30m	0.25mm	0.25 μ	PA0177
	0.32mm	0.25 μ	PA0219
	0.32mm	0.30 μ	PA0220
	0.53mm	1.20 μ	PA0259

SepaFlex - Sepa-1000

- Simile a DB-FFAP, HP-FFAP, CP-Wax 58 CB, AT-1000, EC-1000, SPB-1000, Stabilwax DA, ZB-FFAP

Specifiche Colonna SepaFlex Sepa-1000	
Fase	100% PEG - Modificato Acido
Polarità	Molto Polare
Designazione USP	G25 - G35
Ideale per	Acidi Grassi Liberi

Lunghezza Metri	Diametro Interno mm	Film μ	Codice
10m	0.25mm	0.20 μ	PA0012
	0.32mm	0.30 μ	PA0022
	0.53mm	1.20 μ	PA0031
15m	0.25mm	0.20 μ	PA0046
	0.25mm	0.25 μ	PA0047
	0.32mm	0.25 μ	PA0079
	0.32mm	0.30 μ	PA0080
	0.53mm	1.00 μ	PA0114
	0.53mm	1.20 μ	PA0113
	0.25mm	0.20 μ	PA0140
25m	0.32mm	0.30 μ	PA0147
	0.53mm	1.20 μ	PA0153
30m	0.25mm	0.20 μ	PA0165
	0.25mm	0.25 μ	PA0166
	0.32mm	0.25 μ	PA0206
	0.32mm	0.30 μ	PA0207
	0.53mm	1.00 μ	PA0248
	0.53mm	1.20 μ	PA0247
50m	0.25mm	0.20 μ	PA0283
	0.32mm	0.30 μ	PA0288
60m	0.25mm	0.20 μ	PA0299
	0.25mm	0.25 μ	PA0300
	0.32mm	0.25 μ	PA0326
	0.32mm	0.30 μ	PA0327
	0.32mm	1.00 μ	PA0328
	0.53mm	1.00 μ	PA0350



Vuoi passare dalle bombole ai generatori ?

E' disponibile tutta la gamma Parker DH.

Chiamaci allo **+39 02 365 41 401** per verificare quale generatore è più adatto alle tue esigenze !

SepaFlex - Sepa-WAX

- Fase Polare
- Simile a DB-WAX, DB-WAXetr, HP-20M, HP-INNOWax, CP-Wax 52 CB, RTX-WAX, Stabilwax, Supelcowax-10, AT-Wax, EC-Wax, SolGel-Wax, 007-CW, ZB-Wax

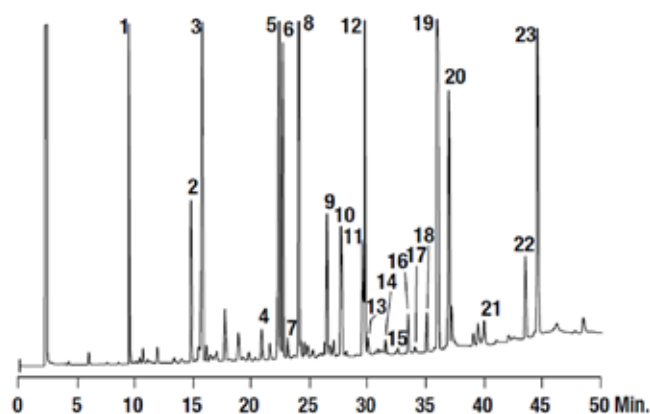
Specifiche Colonna SepaFlex Sepa-WAX	
Fase	100% Polietilenglicol
Polarità	Polare
Designazione USP	G14 - G15 - G16 - G39
Ideale per	FAME, Solventi Polari, BTEX, Glicoli, Alcoli, Aromatici

Lunghezza Metri	Diametro Interno mm	Film μ	Codice
10m	0.18mm	0.20 μ	PA0007
	0.25mm	0.20 μ	PA0017
	0.25mm	0.25 μ	PA0018
	0.32mm	0.25 μ	PA0026
	0.53mm	1.20 μ	PA0041
15m	0.25mm	0.15 μ	PA0067
	0.25mm	0.20 μ	PA0068
	0.25mm	0.25 μ	PA0069
	0.25mm	0.50 μ	PA0070
	0.25mm	1.00 μ	PA0071
	0.32mm	0.25 μ	PA0098
	0.32mm	0.30 μ	PA0099
	0.32mm	0.50 μ	PA0100
	0.32mm	1.00 μ	PA0101
	0.32mm	2.50 μ	PA0102
	0.53mm	0.50 μ	PA0132
	0.53mm	1.00 μ	PA0135
	0.53mm	1.20 μ	PA0133
0.53mm	1.50 μ	PA0134	
0.53mm	2.50 μ	PA0136	
0.53mm	5.00 μ	PA0137	
25m	0.25mm	0.20 μ	PA0145
	0.32mm	0.30 μ	PA0151
	0.53mm	1.20 μ	PA0160
30m	0.25mm	0.15 μ	PA0195
	0.25mm	0.20 μ	PA0196
	0.25mm	0.25 μ	PA0197
	0.25mm	0.50 μ	PA0198
	0.32mm	0.25 μ	PA0235
	0.32mm	0.30 μ	PA0236
	0.32mm	0.50 μ	PA0237
	0.32mm	1.00 μ	PA0238
	0.53mm	0.50 μ	PA0274
	0.53mm	1.00 μ	PA0277
	0.53mm	1.20 μ	PA0275
	0.53mm	1.50 μ	PA0276
	0.53mm	2.00 μ	PA0279
0.53mm	2.50 μ	PA0278	
0.53mm	5.00 μ	PA0280	
50m	0.25mm	0.20 μ	PA0286
	0.32mm	0.30 μ	PA0291
	0.53mm	1.20 μ	PA0295

Lunghezza Metri	Diametro Interno mm	Film μ	Codice
60m	0.25mm	0.20 μ	PA0317
	0.25mm	0.25 μ	PA0318
	0.25mm	0.50 μ	PA0319
	0.32mm	0.25 μ	PA0340
	0.32mm	0.30 μ	PA0341
	0.32mm	0.50 μ	PA0342
	0.53mm	0.50 μ	PA0365
	0.53mm	1.00 μ	PA0368
	0.53mm	1.20 μ	PA0366
	0.53mm	1.50 μ	PA0367

Poly Insaturated Fatty Acids

- | | | |
|---------------------|-----------------------|-----------------------|
| 1. C14:0 | 9. C18:3 ω 3 | 17. C20:3 ω 3 |
| 2. C16:0 | 10. C18:4 ω 3 | 18. C20:4 ω 3 |
| 3. C16:1 ω 7 | 11. C20:1 ω 11 | 19. C22:1 ω 11 |
| 4. C16:4 ω 1 | 12. C20:1 ω 9 | 20. C22:1 ω 9 |
| 5. C18:1 ω 9 | 13. C20:1 ω 7 | 21. C21:5 ω 3 |
| 6. C18:1 ω 7 | 14. C20:2 ω 6 | 22. C22:5 ω 3 |
| 7. C18:1 ω 5 | 15. C20:3 ω 6 | 23. C22:6 ω 3 |
| 8. C18:2 ω 6 | 16. C20:4 ω 6 | |



Column : SepaFlex Sepa-WAX - 30m x 0.25mm x 0.25 μ (Part n. PA0197)
 Detector : FID
 Oven Temp : 160°C to 250°C, 2°C/min
 Carrier Gas : Helium 0.65mL/min

SepaFlex - Sepa-WAXms

- Disegnata per Garantire Low Bleeding
- Simile a DB-WAX, HP-INNOWax, CP-Wax 52 CB, RTX-WAX, Stabilwax, Supelcowax-10, SolGel-Wax, ZB-Wax-Plus

Specifiche Colonna SepaFlex Sepa-WAXms	
Fase	Low Bleeding 100% Polietilenglicol
Polarità	Polare
Designazione USP	G14 - G15 - G16 - G39
Ideale per	Analisi con Detector MS

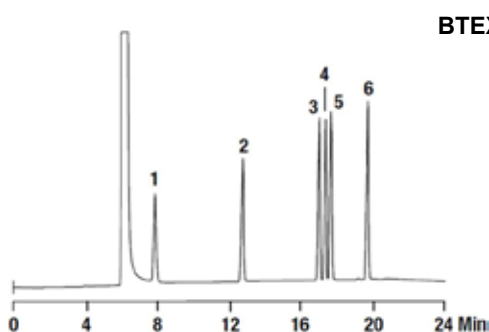
Lunghezza Metri	Diametro Interno mm	Film μ	Codice
15m	0.25mm	0.25 μ	PA0072
	0.32mm	0.25 μ	PA0103
	0.53mm	1.00 μ	PA0138
30m	0.25mm	0.25 μ	PA0199
	0.32mm	0.25 μ	PA0239
	0.53mm	1.00 μ	PA0281
60m	0.25mm	0.25 μ	PA0320
	0.32mm	0.25 μ	PA0343

Colonne Capillari EcoSep : il miglior rapporto qualità/prezzo sul mercato

Le colonne Capillari **EcoSep** sono il miglior compromesso Prezzo/Qualità oggi disponibile sul mercato. Sono le fasi stazionarie più utilizzate e vengono testate a lotto di produzione. Il risparmio sul test QC viene girato al cliente. La qualità non subisce compromessi ed è garantita la massima performance. Sono l'ideale per chi ha un budget limitato o vuole risparmiare economicamente senza rinunciare alla qualità, oppure per applicazioni che usurano la colonna precocemente. Vale comunque la formula "soddisfatti o rimborsati".

Specifiche Colonne EcoSep					
	EcoSep-1	EcoSep-5	EcoSep-20	EcoSep-WAX	EcoSep-1000
Fase	100% Dimetil polisilossano	5% Fenile 95% Metilpolisilossano	20% Fenile 80% Metilpolisilossano	Polietilenglicol	Polietilenglicol Modificato Acido
Polarità	Apolare	Apolare	Polarità Intermedia	Polare	Polarità Elevata
Designazione USP	G1 - G2 - G38	G27 - G36	G28 - G32	G14 - G15 - G16 - G39	G25 - G35
Ideale per	Applicazioni Generiche	Applicazioni Generiche	Composti Volatili e Solventi	FAME, Solventi Polari, BTEX, Glicoli, Alcoli, Aromatici	Acidi Grassi Liberi

Lunghezza Metri	Diametro Interno mm	Film μ	Part.n. Colonne EcoSep				
			EcoSep-1	EcoSep-5	EcoSep-20	EcoSep-WAX	EcoSep-1000
15m	0.53mm	1.00 μ	PB0002	PB0008	PB0006	PB0010	PB0004
	0.53mm	1.20 μ	PB0001	PB0007	PB0005	PB0009	PB0003
30m	0.25mm	0.25 μ	PB0011	PB0014	PB0013	PB0015	PB0012
	0.32mm	0.25 μ	PB0016	PB0020	PB0019	PB0022	PB0018
	0.32mm	1.00 μ	PB0017	PB0021			
	0.53mm	1.00 μ	PB0024	PB0030	PB0028	PB0032	PB0026
	0.53mm	1.20 μ	PB0023	PB0029	PB0027	PB0031	PB0025



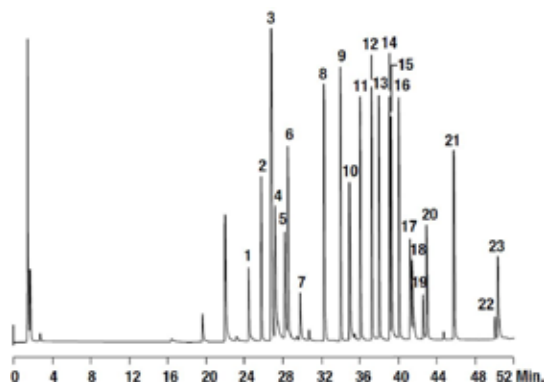
1. Benzene
2. Toluene
3. Ethylbenzene
4. *p*-Xylene
5. *m*-Xylene
6. *o*-Xylene

Column : EcoSep-WAX - 30m x 0.53mm x 1.20 μ (Part n. PB0031)

Detector : FID - 275°C
Oven Temp : 40°C (8 min hold) to 100°C, 4°C/min
Carrier Gas : Helium 2.5mL/min



EPA Method 508 - Chlorinated Pesticides in Water



- | | |
|---|---|
| <ol style="list-style-type: none"> 1. Propachlor 2. Trifluralin 3. α-HCH 4. Hexachlorobenzene 5. β-HCH 6. γ-HCH 7. δ-HCH 8. Heptachlor 9. Aldrin 10. DCPA 11. Heptachlor Epoxide 12. γ-Chlordane | <ol style="list-style-type: none"> 13. α-Chlordane 14. Dieldrin 15. <i>p,p'</i>-DDE 16. Endrin 17. <i>p,p'</i>-DDD 18. Endrin Aldehyde 19. Endosulfan Sulfate 20. <i>p,p'</i>-DDT 21. Methoxychlor 22. <i>cis</i>-Permethrin 23. <i>trans</i>-Permethrin |
|---|---|

Column : EcoSep-5 - 30m x 0.32mm x 0.25 μ (Part n. PB0020)

Detector : ECD
Oven Temp : 60°C to 300°C, 4°C/min
Carrier Gas : Helium 1.45mL/min

Altre Colonne Capillari SepaFlex disponibili :

La gamma delle colonne Capillari **SepaFlex** si completa con le fasi stazionarie qui di seguito elencate per poter eseguire, nel modo più appropriato, tutte le applicazioni che gli utilizzatori di gascromatografia incontrano quotidianamente.

Queste colonne sono disponibili con le relative dimensioni standard e comunque anche possono essere fabbricate su misura per poter accogliere le vostre esigenze particolari e specifiche. Contattateci per avere maggiori informazioni in merito.

UltraMet-HT : Per chi necessita di operare ad altissima temperatura offriamo la linea UltraMet-HT. Colonne capillari in metallo inerte disponibili con quasi tutte le fasi **SepaFlex**.

ChiraFlex : La nostra gamma di colonne capillari per separazioni chirali basate su fasi Ciclodestrine.

SpeedyFlex : Le fasi stazionarie **SepaFlex** sono disponibili in colonne capillari per FastGC da 0.05mmID a 0.15mmID nelle lunghezze standard e su misura.

Altre Colonne Capillari disponibili da SepaChrom:

SepaChrom inoltre distribuisce colonne capillari di altre marche usate dagli utilizzatori in cromatografia da decenni. Richiedete una quotazione per le colonne validate nei vostri metodi. I nostri tempi di consegna sono rapidissimi.



Heliflex®

Nome	Nome
AT™-1	AT™-WAX
AT™-1ms	AT™-WAXms
AT™-1ht	AT™-AquaWax
AT™-5	AT™-AquaWaxDA
AT™-5ms	AT™-1000
AT™-20	AT™-FAME
AT™-35	AT™-CAM
AT™-35ms	AT™-Pesticide
AT™-50	AT™-502.2
AT™-624	AT™-Petro
AT™-1301	AT™-2887
AT™-1701	AT™-3710
AT™-210	AT™-Sulfur
AT™-225	AT™-Amine

Le colonne capillari **Alltech**, in seguito parte del gruppo **W.R.Grace & Co.**, sono state da sempre un riferimento per gli utilizzatori di tecniche Gascromatografiche.

La loro qualità indiscussa è riconosciuta da chiunque le abbia utilizzate.

SepaChrom è il distributore autorizzato in Italia per le colonne **Heliflex®** ed **Econo-Cap™**.

Le nostre consegne sono rapidissime e il prezzo è concorrenziale.

Chiamate per una quotazione!

Econo-Cap™

Nome	Nome
EC™-1	EC™-1000
EC™-5	EC™-WAX
EC™-20	



Altri Prodotti disponibili da SepaChrom:



Vials per Spazio di Testa e per Campionamento. Vials per tutti gli Autocampionatori esistenti. Pronta consegna e prezzi concorrenziali. Chiedi una quotazione oggi stesso!



Siringhe Hamilton per Gascromatografia, HPLC e campionamento. Sono disponibili Setti e Liners per la strumentazione per Gascromatografia di tutte le marche.



Tubi per Gascromatografia in Acciaio AISI304, AISI316, Nichel, Rame, Alluminio e Polimerici. Raccordi, Ferrule, Tee e Valvole per eseguire tutte le connessioni necessarie in Gascromatografia.

Altri Prodotti Disponibili da SepaChrom




HPLC

Colonne Analitiche per HPLC, UHPLC e IC
Colonne Vydac® per Proteine e Peptidi
Precolonne




MEDIA

DAVISIL® - Silice per Purificazione Flash, Prep e Industriale
Silice Funzionalizzata C18, Ciano, Diolo, Amino
Porosità 30A- 2500A



PREP

Colonne da 10-200mmID
Sistemi Preparativi e di Processo
Sviluppo Metodi Scale-up
Packing Service



FLASH

Cartucce PuriFlash™ e Strumenti per Cromatografia FLASH
Lastre TLC e Accessori per Flash



SPE

Cartucce SPE
Cartucce SPE per Cromatografia Ionica
Filtri Siringa
Accessori per SPE



VIALS

Vials per HPLC
Vials per Campionamento
Vials per Spazio di Testa
Crimper e Decapper
Accessori Campionamento



Accessori GC

Tubi
Raccordi e Ferrule
Siringhe e Setti
Trappole per Gas



Accessori HPLC

Tubi, Raccordi e Ferrule
Filtri e Frits
Accessori per Fase Mobile
Valvole

Chi Siamo

SepaChrom è una nuova azienda Italiana specializzata nella produzione e vendita di prodotti per **Cromatografia**. **SepaChrom** nasce dalla ultradecennale esperienza dei suoi fondatori per creare una realtà dedicata, unica e con l'obiettivo di affiancare gli **utilizzatori** di tecniche di **Cromatografia** ed ottenere risultati ottimali nelle loro applicazioni.

La nostra competenza è la produzione e la vendita di prodotti di **Altissima Qualità** per **GC**, per **HPLC Analitica**, **Preparativa** e **Flash** includendo **consumabili ed accessori**, fino alla **Purificazione di Processo**.

L'esperienza decennale del nostro team, combinata ad una gamma selezionata di **prodotti di Altissima Qualità** ed a soluzioni tecnologiche all'avanguardia, portano **SepaChrom** ad essere un riferimento nell'industria Farmaceutica, Biotech, Chimica, Alimentare, Cosmetica, Ambientale, Clinica e Petrolchimica, sia nei laboratori di **R&D** così come in **QC** e **Produzione**.

Il nostro obiettivo è di garantire il più elevato **Supporto Tecnico** che gli utilizzatori si aspettano da specialisti competenti.

Il successo di **SepaChrom** dipende dalla completa **soddisfazione** dei nostri clienti, e di conseguenza dal loro successo.

Oltre all'elevato supporto **Pre & After Sales**, l'impegno di **SepaChrom** è anche rivolto a garantire una **consegna rapidissima** dei prodotti ordinati, grazie al nostro magazzino e una logistica efficiente.