



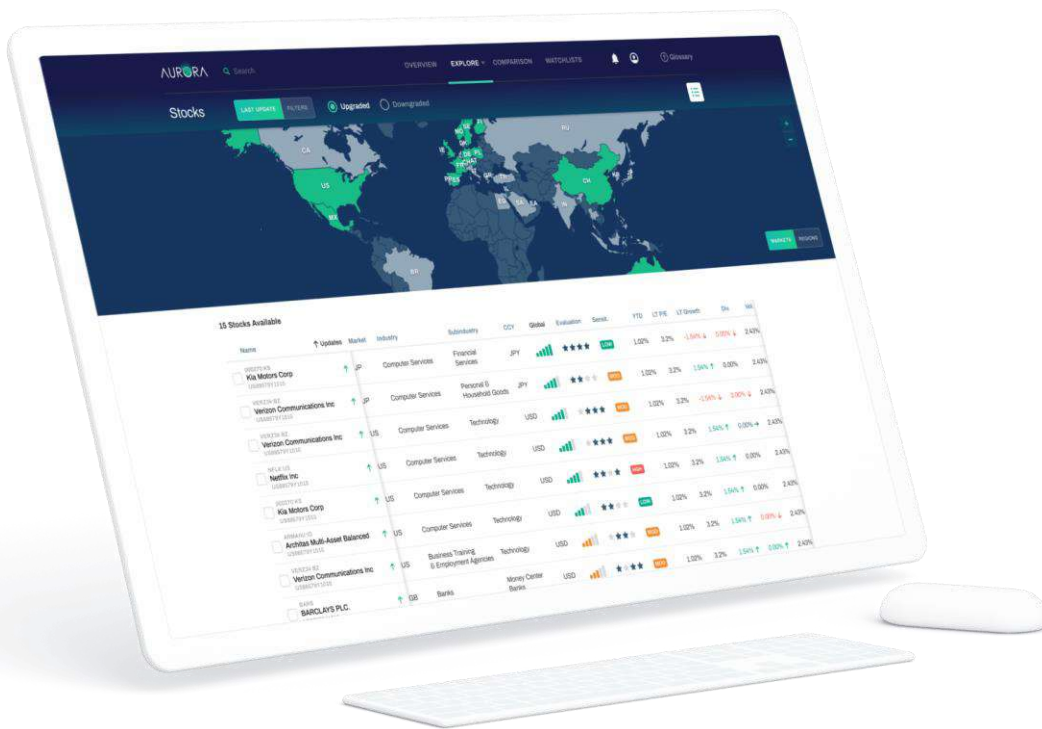
## מדריך למשקיע בקרנות השקעה ו-ETF



[www.auroraonline.io](http://www.auroraonline.io)



[auroraregistration@sdisglobal.com](mailto:auroraregistration@sdisglobal.com)



AURORA

## מדוע להשקיע דרך קרנות השקעה?

חלק נכבד מהמשקיעים, מעדיפים להימנע מהשקעה ישירה במניות ולהשקיע דרך קרנות השקעה. הסיבות המרכזיות לכך הן:

- השקעה במניות פרטניות דורשת זמן.
- הם מורידים את עלויות ההשקעה באמצעות יתרונות גודל (חלוקת העלויות בין היתר).
- הם מספקים פיזור לתיק השקעות שמפחית את הסיכון שלו. לדוגמה, השקעה בחברה יחידה עשויה להצליח מאוד, אך החברה עשויה להיכשל כך שאפשר לאבד את כל הכסף שהושקע מהשקעה אחת בלבד.
- הם מספקים גישה נוחה למגוון שווקים, סקטורים ואזורים שאחרת יהיה מאוד יקר להשקיע בהם, או אפילו בלתי אפשרי לגישה אליהם בכלל.

# נכסי השקעה ויעדים

הקרנות שונות בסוגי הנכסים בהם הם משקיעים. הם עשויים להתמחות בהשקעה ב:

- מניות (כלומר מניות בחברות);
- שוק הכסף (פיקדונות לזמן קצר)
- איגרות חוב (כלומר חוב ממשלתי או חברות);
- נדל"ן (למשל רכוש בבעלות פיזית או מניות בחברות נכסים);
- סחורות (למשל זהב או פלטינה);
- נכסים אלטרנטיביים (למשל חקלאות, אנרגיה מתחדשת או תשתית);
- בנוסף, הם יכולים להתמחות בסוגי הנכסים, למשל על ידי השקעה במגזר ספציפי (למשל שירותי בריאות), אזור (למשל אירופה) או גודל חברה (למשל חברות קטנות יותר)

## סוגי קרנות

### קרן פעילה

קרנות מנוהלות באופן פעיל הן אלה בהן מנהל קרנות מקבל החלטות השקעה במטרה להשיג תשואות טובות ביחס למדד מסוים או לביצועי קרנות מתחרות בעלות אותו פרופיל השקעה וסיכון.

### קרנות סל (ETF)

קרן סל היא 'קרן' השקעות פתוחה שעוקבת אחר אינדקסים מסוימים והיא נקנית ונמכרת בבורסה ניתן לרכוש יחידות קרנות סל בכל עת (כל עוד שוק המניות פתוח) במהלך היום (אך אכן יש צורך להשתמש בסוכן מניות) כתוצאה מכך המחיר יכול להשתנות באופן קבוע בהתבסס על קנייה ומכירה.

**יש לזכור כי קרנות סל יכולות להשתמש בשיטות שונות למעקב אחר מדד:**

#### שכפול אינדקס מלא

תעודת הסל תחזיק את כל מרכיבי המדד באותה פרופורציה של המדד.

#### שכפול דגימה

תעודת סל תעניק מדגם של מרכיבי המדד שהוא משכפל. פירוש הדבר הוא כי תעודת הסל אינה משכפלת את המדד.

#### שכפול סינטיטי

זה כרוך בשימוש ב-SWAPS וכתוצאה מכך קיים סיכון של צד נגדי. קרן הסל קונה השקעות שיתכן ואינן נמצאות במדד אחריו היא עוקבת תעודת הסל. לאחר מכן היא מחליפה את התשואה על השקעות אלה תמורת התשואה על המדד.

**ככלל, ככל שהמבנה מורכב יותר כך סיכון ההשקעה הכרוך בכך גבוה יותר.**

AURORA





AURORA

## כיצד לבחור קרן השקעה?

כפי שניתן לראות קיימים סוגים שונים של קרנות השקעה, קרנות השקעה פעילות וקרנות השקעה פאסיביות, קרנות סל, עבור כל סוג יש להביא בחשבון גורמים שונים בעת קבלת החלטת השקעה.

לפני בחירת קרנות ספציפיות, חשוב לקבוע את היחס שלך לסיכון השקעה, יעדי השקעה והקצאת נכסים. כשאתה בוחר קרן, עליך לבצע ניתוח עצמאי על סמך גורמים החשובים לך, מכיוון שאין תשובה מוחלטת איזו קרן היא הטובה ביותר, וחלק ממרכיב בחירת קרנות ההשקעה הוא סובייקטיבי מטבעו, המטרה העיקרית צריכה להיות לבחור קרנות שתואמות היטב את התיאבון שלך לסיכון ויעד ההשקעה.

### בחירת קרן השקעה פעילה

הפרמטרים המרכזיים אותם יש לבחון במסגרת בחירת קרן השקעה הנם:

- במה אתה רוצה להשקיע? סוג נכס, מטבע, סקטור, רמת סיכון.
- ההגדר מדד/יעד לתשואת הקרן המצופה על ידך.
- חפש קרן המנוהלת על ידי צוות מנוסה. בחן את הוותק של מנהל הקרן בניהולה.
- יכמה גדולה הקרן (קרן גדולה יכולה להתקשות בקניה / מכירת ניירות ערך ייתכן ויהיו לה קשיי נזילות הנזילות). מאידך לקרן גדולה יש בדרך כלל יותר ניסיון ומוניטין מצטברים על פני שנים.
- איזו תשואה (הכנסה) היא מייצרת.
- מה תהליך ההשקעה של הקרן? כיצד מציבה הקרן כיום (למשל, פירוט מגזר, גיאוגרפיה והיוון בשוק).
- הביצועים המצטברים של הקרן בניכוי הוצאות ניהול (למשל מעל שנה, 3 שנים וחמש שנים) ביחס לממוצע המגזר או מדד הייחוס של הקרן. יחס מפתח שיש לקחת בחשבון לביצועים הוא 'אלפא' של הקרן. אלפא היא מדד לביצועי יתר או ביצוע חסר של קרן בהשוואה לייחוס שלה, וזה בדיוק מה שקרן מנוהלת באופן פעיל מנסה לעשות; לכן אלפא חיובי בעקביות מראה שהמנהל משיג את מטרת הליבה שלו.
- היחס בין התשואה לסיכון (יחס המידע ומדד שארפ)
- עלויות הניהול (שוטף ועלויות יציאה).



## בחירת קרן סל

כפי שמוסבר לעיל, קרנות פאסיביות שואפות לשקף או לעקוב אחר מדד מסוים. בדרך כלל הם זולות יותר מקרנות פעילות אך אינם מאפשרים להשיג תשואה מעבר למדד שהם מבקשים לשכפל. ישנם מספר פרמטרים עיקריים שיש לקחת בחשבון בעת בחירת קרן פאסיבית:

• לאיזה מדד אתה מחפש חשיפה? עליך להחליט באיזה שוק תרצה להשקיע, ובאותו שוק אחר איזה מדד הכי מתאים לך לעקוב. לדוגמה, אם אתה רוצה חשיפה לשוק המניות בארה"ב, אתה יכול לבחור ב- S&P 500 לאחר מכן יהיה עליך לשקול את הרכב האינדקס שבחרת למשל את הרכב המניות בו, כדי להבטיח שהוא יספק לך את החשיפה שאתה מחפש.

• מהם עלויות הקרן? קרנות פסיביות הן בדרך כלל זולות יותר, אך עלויותיהם משתנות גם כאשר הקרנות עוקבות אחר אותו מדד. • מהי שגיאת המעקב של הקרן? שגיאת המעקב של קרן פאסיבית היא מדד למידת המעקב אחרי המדד אותו היא מכוונת לשכפל. שגיאות מעקב יכולות להתרחש כתוצאה מהמתודולוגיה המשמשת למעקב אחר המדד, עלויות שנגרמו על ידי הקרן, ומהפרשי תזמון בין רכישה ומכירת של ניירות ערך בקרן לעומת המדד עצמו.

• מיהו מנהל הקרן? כדאי להסתכל בספק הקופה כדי לוודא שיש להם רקורד טוב ובטוח כלכלית, על מנת למזער את סיכויי הצד שכנגד.

## כיצד AURORA תסייע לך באיתור קרנות וקרנות סל?

אורורה תספק לך את כל המידע הנדרש ביותר מ-1200 קרנות סל (ETF לצורך זיהוי רעיונות השקעה וקבלת החלטת השקעה המתאימה ביותר עבורך.

### המידע והניתוח באורורה יאפשרו לך:

- לבחור את סוג הנכס והמדד
- לבחור ולהשוות בין מנהלי הקרנות המובילים בעולם
- לקבל מידע וניתוח פרטני לכל קרן
- להשוות באופן פשוט ומהיר בין קרנות בעלות פרופיל דומה
- לנהל רשימת מעקב ולקבל התראות





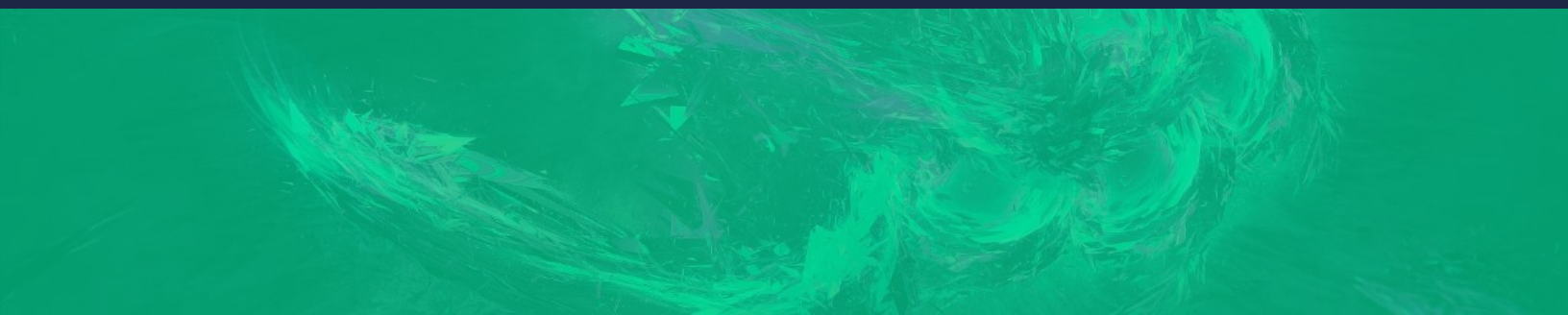
11250 קרנות נחשבות

מחזור	ביצועים יחסיים למהות	ריסוק	הערכת אמינות	מחזור	מחזור	מחזור	מחזור
1.60%	↑ 4.17%	LOW	☆☆☆☆		CPR Asset Management	EUR	הקצאת נכסים
2.50%	↑ 3.97%	MED	☆☆☆☆		CPR Asset Management	EUR	הקצאת נכסים
2.90%	↑ 0.12%	LOW	☆☆☆☆		Alliyms Gestion	EUR	הקצאת נכסים
5.30%	↑ 4.53%	LOW	☆☆☆☆		BNP Paribas Asset Management France	EUR	הקצאת נכסים



מידע כללי

- ISIN
- גודל: שווי שוק ב מיליארד דולר (קרן גדולה, קטנה, בינונית)
- סוג נכס ההשקעה (מאוזן, מניות, נדל"ן, שוק כסף, אלטרנטיבי)
- אזור ההשקעה
- מנהל הקרן
- תאריך בוא בוצע סיקור לראשונה על ידי המערכת



הערכה גלובלית (דירוג כולל)  
 ההערכה הגלובלית הנה הערכה כוללת המשלבת פרמטרים פונדמנטליים וטכניים (הערכת שווי, מגמת רווחים, ניתוח טכני, מדד קבוצתי) עם דירוג הרגישות (סיכון). דירוג טוב יותר בכל פרמטר מוביל בסיכום להערכה גלובלית טובה יותר.  
 דירוג כוכבים: 0-4 כוכבים  
**יחס המידע:** מודד את נטייתו של נכס להשיג ביצועים טובים יותר (יחס חיובי) או טובים פחות (יחס שלילי) בהשוואה למדד הייחוס שלו במסגרת מבנה סיכון מקביל. יחס גבוה מראה כי הסיכון מתוגמל היטב.

**מדד שארפ:** מודד את הביצועים של תשואה עודפת (או חסר) ביחס ליחידת סיכון (תנודתיות). ככל שהיחס גבוה יותר, כך הקרן טובה יותר.

**מגמה טכנית לטווח בינוני:** ניתן לחשוב בדרך זו: אם היא חיובית, זה מצביע על כך שהשוק כרגע "אוהב" (או קונה) את הקרן. אם היא שלילית אז השוק כרגע "לא אוהב"  
**ביצוע יחסי ב-6 חודשים** אחרונים: הביצוע היחסי של הקרן ביחס למדד הייחוס ב-6 חודשים אחרונים.  
 הערכת רגישות (סיכון)

הרגישות נקבעת על ידי מדידת השפעת גורם "שוק דובי" והשפעת גורם "חדשות רעות" לגבי החברה ביחס להתנהגות השוק. ככל שהשפעת גורמים אלו תהיה חזקה ביחס למגמת השוק, אזי הרגישות (סיכון) בקרן תהיה גבוהה יותר

### ביצועים:

- ביצועים מתחילת השנה, שנה, 3 שנים, 5 שנים
- אלפא: משקף את התשואה של הקרן ביחס לתשואת השוק ואת הערך המוסף של מנהל ההשקעות על פני פרק זמן מסוים.
- אלפא חיובי מצוין כי מנהל ההשקעות השיג ביצועים גבוהים יותר ביחס לשוק.
- יחס המידע (ראה לעיל)
- מדד שארפ (ראה לעיל)
- ביצוע יחסי ב-6 חודשים





## תלות בשוק:

- שגיאת המעקב: מציגה את ההפרש בין התשואה בפועל של הנכס לעומת התשואה של מדד הייחוס שלו. ככל שמספר שגיאות המעקב נמוך יותר, ביצועי הנכס קרובים יותר למדד הייחוס.
- בטא: מודד את הרגישות של המניה ביחס לתנועות בשוק.
- מתאם: מודד את המתאם של המניה ביחס למדד ייחוס שלו.
- ערך בסיכון: מודד את ההפסד הערך הפוטנציאלי של נכס או תיק במשך חודש.
- תנודתיות: למניה מחירה היומי המשתנה מאוד לאורך זמן, יש תנודתיות גבוהה.

## AURORA אודות

AURORA, מערכת ניתוח השקעות חכמה המבוססת על ידע, ניסיון ומוניטין שוויצרי למעלה מ-20 שנה. מחקר וניתוח אובייקטיבי עם ניתוח שיטתי מתקדם של מניות, קרנות השקעה וניתוח תיקים. כיסוי עולמי מלא עם מעל 40 שווקים, 100 תעשיות, 6,000 מניות, 15,000 קרנות ו-1,200 תעודות סל, בכל שוקי השקעות בעולם - כך שאין הזדמנות אחת שלא תראה בזמן אמת. הערכת איכות השקעה באמצעות דירוג כוכבים - מאפשרת לך לזהות מניות וכספים איכותיים. הערכת רמת רגישות (סיכון) - קבלת מידע מלא ומקיף על תנודתיות במניות או קרנות השקעה על סמך התנהגותם ההיסטורית באמצעות 3 דירוגי רגישות: נמוכים, מתונים וגבוהים. הערכה גלובלית מבוססת מידע - הערכה מקיפה שנועדה לספק אומדן מהיר ופשוט של מניות וקרנות נאמנות. הוא משלב ניתוחים פיננסיים וטכניים כמו הערכת שווי, עדכון רווחים, גורמים טכניים, מדדים ועוד עם ניתוח רגישות. השימוש במערכת וכיוון זה קל ופשוט והכי חשוב בשפה העברית, כך שכל אחד יוכל ליהנות מגישה חופשית למידע שהיה בעבר שמור רק למנהלי השקעות הגדולים בעולם.

**\*האמור כאן הינו בבחינת מידע והסברים כלליים בלבד, אינו מהווה יעוץ, ואינו מהווה**

**עצה ו/או המלצה לפעילות כלשהי בניירות ערך.**

AURORA

AURORA

