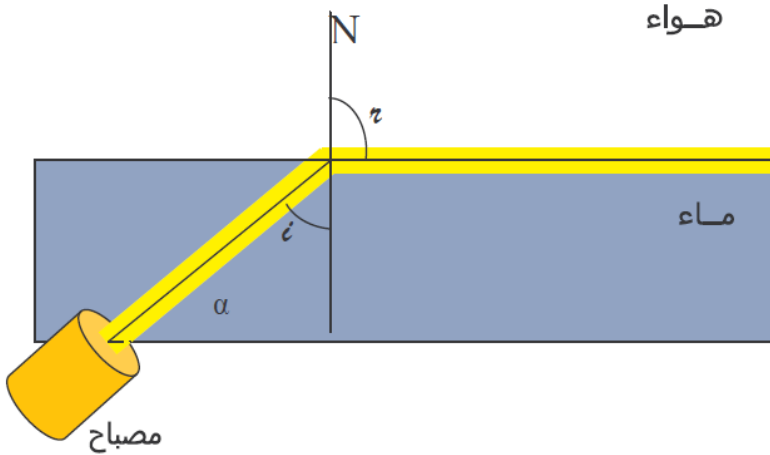


www.pc-lycee.com حل التمرين 02



ينتقل الشعاع الضوئي من الماء إلى الهواء، فينكسر مبتعدا عن المنظمي N للسطح الكاسر لأن $n_2 > n_1$.
السطح الكاسر هو السطح الأفقي الفاصل بين ماء المسبح والهواء.

i زاوية الورود . r زاوية الانكسار ، نلاحظ أن $r = 90^\circ$.

حسب قانون ديكارت الثاني للانكسار :

$$n_2 \sin i = n_1 \sin r$$

$$\Rightarrow \sin i = \frac{\sin r}{n_2} \Rightarrow \sin i = \frac{1}{n_2}$$

$$\Rightarrow \sin i = 0,67 \Rightarrow i = 41,8^\circ \Rightarrow \alpha = 58,2^\circ$$

Mohammed Sohki

www.pc-lycee.com