



الأكاديمية الجهوية للتربية والتكوين لجهة كلميم السمارة

المعامل : واحد
الصفحة : 1/2

المدة الزمنية: ساعة
دورة يونيو 2013

امتحان نيل شهادة السلك الإعدادي
مادة علوم الحياة والأرض

المكون الأول: استرداد المعارف (8ن)

1- عرف المصطلحات التالية: (2 ن)

-الاهتياجية - القلوصية

2- حدد الاقتراح أو الاقتراحات الصحيحة وانقله (ها) على ورقة التحرير. (2 ن)

* تعتبر البلعمة استجابة مناعية غير نوعية لأنها:

- أ- موجهة ضد أنواع معينة من مولدات المضاد. ب- تتصدى للجراثيم بدون تمييز. ج- تقضي على جميع أنواع الجراثيم.
* يتجلى دور المبيان الحيوي المضاد في:
أ-إبراز الجراثيم التي بإمكانها التكاثر. ب- تحديد المضاد الحيوي الفعال. ج- تمكين الطبيب من تحديد العلاج الملائم.
* مولد المضاد:

أ- هو كل عنصر غريب عن الجسم. ب- بروتين تفرزه الكريات للمقاومة. ج- يوجد بشكل طبيعي داخل المصل.

3 - أنقل الجدول و املأ الفراغات الواردة فيه بالرقم المناسب لها من النص التالي: (2 ن)

السيالة العصبية
وسيط كيميائي
قبل سينابسي
بعد سينابسي

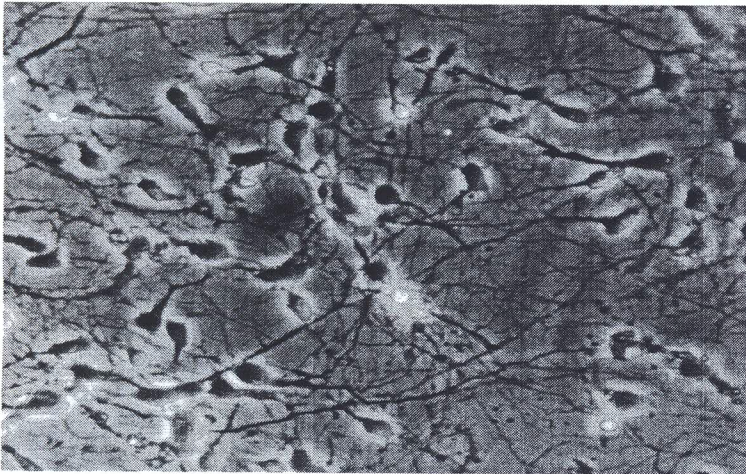
يؤدي وصول السيالة العصبية إلى التشجر النهائي للعصبون 4 تحرير 1 من طرف هذا الأخير وعند تثبيته على المستقبلات النوعية للعصبون 2 يتسبب في نشوء 3 على مستواه .

4 - أتمم الفراغ بما يناسب . (2 ن)

يتخذ فيروس السيدا من الخلايا المناعية المعروفة باسم موضعا لنموه و

لذلك أطلقوا على هذا الداء اسم داء مما يسلب الجسم قدرته على التصدي لأي مرض آخر ،

المكون الثاني: الاستدلال العلمي والتواصل الكتابي والبياني (12 ن)



التمرين الأول: (2 ن)

تبين الوثيقة جانبه مقطعا في النسيج العصبي لفأر مشاهد بالمجهر. تظهر هذه الملاحظة المجهرية مجموعة من العناصر المرتبطة فيما بينها. ويشكل كل عنصر الوحدة البنيوية و الوظيفية للجهاز العصبي.

أنجز رسما تخطيطيا تاما مفسرا لهذه الوحدة .
(يرفق الرسم بالعنوان وبأسماء خمسة عناصر مكونة لهذه الوحدة).

