

امتحانات نيل شهادة السلك الإعدادي الامتحان الجهوي الموحد

المادة: علوم الحياة والأرض

الدورة: يونيو 2015
المستوى: الثالثة من التعليم الثانوي الإعدادي.
مدة الإنجاز: ساعة واحدة
المعامل: 1

1
2

المكون الأول: استرداد المعارف (8 نقط)

التمرين الأول (4 ن)

- 1- املأ فراغات النص بما يناسب من المصطلحات التالية وذلك بنقل الحرف والرقم المناسب له. (2 ن)
1 - القلوصية 2 - الإهتياجية 3- التقلص 4- الألياف العضلية

تشكل العضلة الهيكلية من أنسجة لها القدرة علىأ..... الذي يؤدي للحركة، وسميت بالعضلة الهيكلية لأنها ترتبط بالهيكل العظمي، تتركب من وحدات تسمىب.... التي هي عبارة عن خلايا طويلة متعددة النوى، وتتجمع هذه الأخيرة لتُكوّن حُرْمًا محاطة بنسيج ضام، وتتجمع الحُرْم بدورها لتُكوّن العضلة، حيث تتميز هذه الأخيرة بخاصية.....ج... أي القابلية والقدرة على الاستجابة للمنبهات، وبخاصية.....د..... أي القدرة على التقلص.

- 2- يتطلب الانعكاس الشوكي تدخل مجموعة من العناصر منها النخاع الشوكي، أذكر باقي العناصر. (2 ن)

www.9alami.info

التمرين الثاني (4 ن)

يتضمن كل سؤال اختيارا واحدا صحيحا ، أنقل رقم السؤال مرفوقا بالحرف المناسب للاختيار الصحيح.

- (1) - حدد من بين المتعضيات المجهرية التالية، المتعضي المجهرى الذي ينتمي للحيوانات الأولية .
أ- البكتيريا ب- الحمة (الفيروس) ج - الأميبا د - الخميرة (1 ن)
- (2) - حدد من بين الخلايا التالية الخلية التي تنتج مضادات الأجسام .
أ - البلازمية ب- اللمفاوية T ج - الخلية البدينة د - البلعمية الكبيرة (1 ن)
- (3) - حدد من بين الخلايا التالية الخلية التي تقوم بالبلعمة .
أ - البلازمية ب- اللمفاوية T ج - الخلية البدينة د - مفصصة النواة . (1 ن)
- (4) - حدد من بين الأعضاء التالية العضو المنتج للخلايا المناعية .
أ- الغدة السعترية ب - العقدة اللمفاوية ج - النخاع العظمي د - الطحال (1 ن)

المكون الثاني: الاستدلال العلمي والتواصل الكتابي والبياني (12 نقطة)

التمرين الأول (6 نقط):

تعرض سائق سيارة وزوجته لحادثة سير، فأصيبا بأضرار مختلفة. بعد نقلهما للمستشفى تبين أنهما أصيبا بعاهات مستديمة:

- حالة السائق: أصيب في رأسه إضافة إلى بعض الكسور والجروح كما أنه فقد بصره.
(1) اقترح ثلاث فرضيات تفسر بها إصابة السائق بالعمى. (0.75ن).
بعد فحص دقيق تبينت سلامة عيني السائق وعصبيته البصريين.
(2) حدد من بين الفرضيات المقترحة الفرضية الممكن الاحتفاظ بها. (0.75ن)
- حالة الزوجة: أصيبت في أسفل ظهرها وبشمل الأطراف السفلية وبخدوش على الوجه والرأس.
(3) اقترح فرضيتين تفسر بهما الشلل الذي أصاب الزوجة. (1ن)

www.9alami.info

امتحانات نيل شهادة السلك الإعدادي الإمتحان الجهوي الموحد

المادة: علوم الحياة والأرض

الدورة: يونيو 2015
المستوى: الثالثة من التعليم الثانوي الإعدادي
مدة الإنجاز: ساعة واحدة
المعامل: 1

2

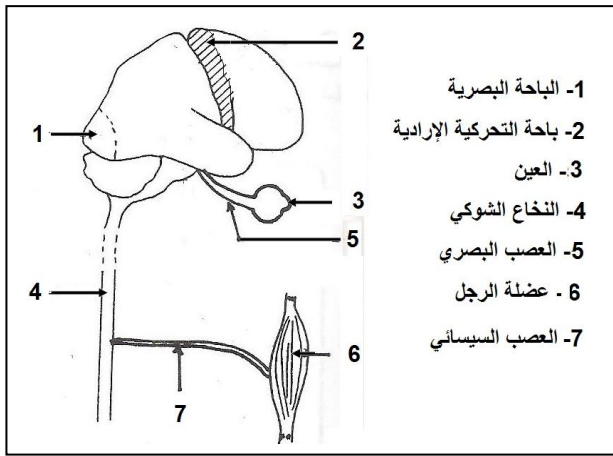
2

للتحقق من هاتين الفرضيتين أجريت بعض الفحوصات الطبية على الزوجة، فتبين أن عصبها الوريكيين سليمان (وهما عصبان سبساطيان)، بينما حدث لها كسر في العمود الفقري بالمنطقة المصابة.

(4) استنتج سبب إصابة الزوجة بشلل الأطراف السفلية. (0.5ن)

بعد استجواب الزوج حول ظروف الحادثة صرح قائلا: " كنت على موعد مستعجل، فنظرت إلى الساعة، وبما أنني كنت متأخرا ضغطت برجلي على مسرع السرعة، فوقعت الحادثة "

(5) استخرج من هذا التصريح نشاطين عصبين قام بهما الزوج قبيل الحادثة، محددا طبيعة كل نشاط. (1ن)



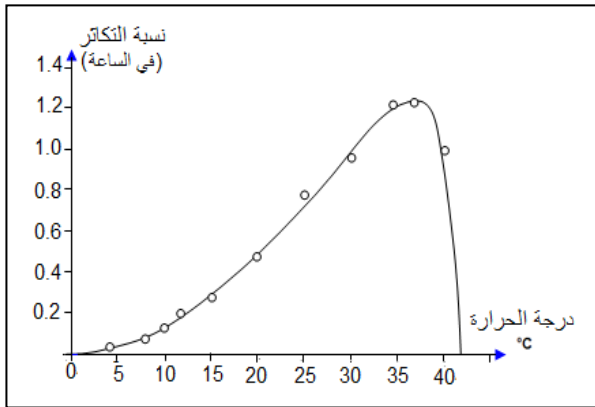
باستعمالك أسماء العناصر الواردة في الوثيقة جانبه:
(6) أنجز خطاطتين ميسطتين تبين فيهما مسار السيالة العصبية المتدخلة في هاذين النشاطين العصبيين. (2ن)

www.9alami.info

التمرين الثاني (6 نقط) .

الليستيريوز (Listériose) مرض تسببه بكتيريا Listeria تعيش في التربة والمياه والبراز، و من أعراضه الحمى والتشنجات العضلية، إضافة إلى الغثيان والإسهال . يمكن أن يصيب هذا المرض الإنسان نتيجة تناوله غذاء وماء ملوثين بهذه البكتيريا.

لمعرفة بعض خصائص هذه البكتيريا ومظاهر ردود فعل الجسم اتجاهها، نقترح المعطيات التالية:



• تمثل الوثيقة جانبه تأثير درجة الحرارة على تكاثر هذه البكتيريا.

(1) كيف يتطور تكاثر هذه البكتيريا بدلالة درجة الحرارة. (2ن)

(2) استنتج الإجراء الوقائي الواجب اتخاذه في تحضير الغذاء

وشرب بعض المياه لتجنب الإصابة بهذه البكتيريا.

البكتيريا . (1ن)

• تعيش بكتيريا listeria في خلايا الجسم فتتكاثر بداخلها وتعنفها،

ولمعرفة نوع الاستجابة المناعية الموجهة ضدها، أجريت

دراسة تجريبية مكنت من الحصول على النتائج الممثلة

في الجدول جانبه:

النتائج	التجارب	التجربة الأولى
تكاثر البكتيريا وتزايد عدد الخلايا المعفنة بها.	حقن فئران ببكتيريا listeria + مصل فأر ممنوع ضد هذه البكتيريا.	التجربة الأولى
انخفاض عدد كل من البكتيريا والخلايا المعفنة بها.	حقن فئران ببكتيريا listeria + لمفاويات Tc من طحال فأر ممنوع ضد هذه البكتيريا.	التجربة الثانية

(3) كيف تفسر نتائج التجربة الأولى. (1.ن)

(4) فسر نتيجة التجربة الثانية محددا نوع الاستجابة

المناعية الموجهة ضد بكتيريا Listeria (2ن)

www.9alami.info