

السنة الدراسية: 2014/2015.
حوزة : يونيو 2015.
المصطلح : 1.
مدة الانجاز: ساعة .
الصفحة : 1/2

امتحانات نيل شهادة السلك الإعدادي
الامتحان الجهوي الموحد
في مادة: علوم الحياة و الأرض

المملكة المغربية
وزارة التربية الوطنية
والتكوين المهني
الأكاديمية الجهوية للتربية و التكوين لجهة:
تازة - الحسيمة - نواكش

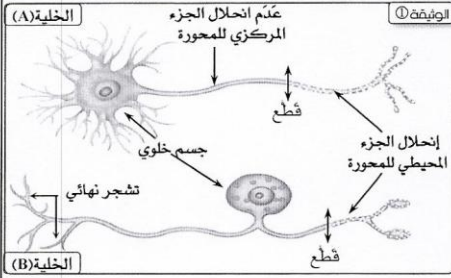
التمرين 1 (5.5)

- اعتماداً على معارفك:

- 1- أوجد المصطلحات الملائمة للمقترحات التالية و اكتبها على ورقة تحريك أمام الرقم المناسب لها (3)
- 1 - صيغ من الكائنات المجهرية مُكوّن من خلية واحدة.
2- مواد بروتينية تُفرزها البِلَزميات .
3- شخص يحتوي دمه على مضادات أجسام ضد *V.I.H* .
4 - مواد كيميائية تُفرزها الخلايا البدينة.
5- مُركّبات بروتينية و سُكرية توجد على غشاء الكُريات الحمراء.
6- خلايا مناعية مسؤولة عن الاستجابة المناعية الطبيعية.
- 2- صحّح على ورقة تحريك الأخطاء الواردة في الجُمْل التالية: (2.5)
- أ - تنقل الأعصاب السيئاتية السائلة العصبية المركزية فقط.
ب- تنشأ السائلة العصبية خلال حساسية اللمس على مستوى باحة الحساسية العامة.
ج- تتميز العضلة الهيكلية بخاصية التوصيلية.
د - توجد الباحة البصرية على مستوى الفص الجبهي.
هـ- تنشأ السائلة العصبية السمعية في مستوى شبكية العين.

التمرين 2 (6)

- قصد تحديد بعض العناصر العصبية المتدخلة في إنجاز الانعكاس الشوكي، نقتح المعطيات الواردة في الوثائق التالية:



1- تُبين الوثيقة ① جانبه نتائج قطع أُجرز على مستوى محورة (يف عصب) نوعين من الخلايا العصبية: (A) و (B).

1- عرّف الخلية العصبية أو العصبون (0.5)

ب- بيّن أهمية الجسم الخلوي من خلال مقارنة نتائج القَطْع المبيّنة في الوثيقة ① (1.5)

2- تُبين الوثيقة ② جانبه نتائج قَطْع في مُستويات مختلفة من جذري عصب سيماسي:

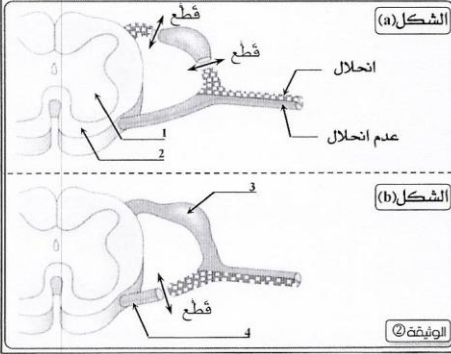
1 - أعط الاسم المناسب للعناصر المشار إليها بالأشهر في شكلي الوثيقة ② (أجب على ورقة تحريك) (1)

ب - فسّر نتائج القَطْع المبيّنة على الشكلين (a) و (b) من الوثيقة ② جانبه مُعتمداً على نتائج الوثيقة ① (1)

3- استنتج أي نوع من الخلايا العصبية (A) أو (B) (من الوثيقة ①) تُكوّن كل جذر من جذري العصب السيماسي (0.5)

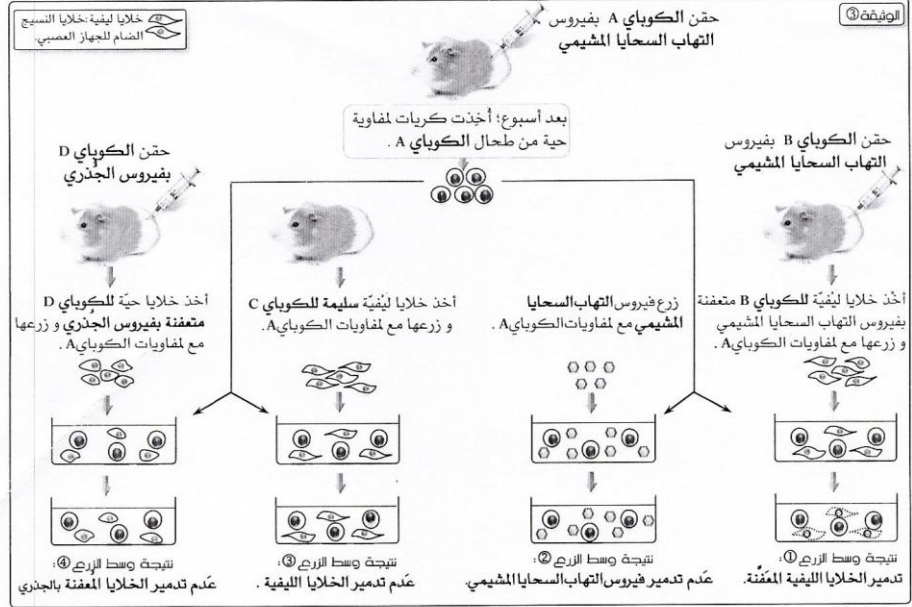
4- اعتماداً على ما سبق و على معارفك؛ أنجز خُطاطة تُبين فيها عناصر قوس الانعكاس الشوكي مُستعملاً المصطلحات التالية:

* صفيحة مُحرّكة - خلية (A) - خلية (B) - جلد - النخاع الشوكي - عضلة هيكلية (1.5)



التمرين 3 (8.5)

قصد الكشف عن آليات تدخل الكريات للمقاومة للقضاء على فيروس التهاب السحايا المشيمي (LCM)، تم إنجاز التجارب المبينة في الوثيقة أسفله :



1- اعتماداً على معارفك:

- أ - أين تتجلى خطورة الفيروسات ؟ 0.5
- ب - ماذا يمثل فيروس التهاب السحايا المشيمي (LCM) بالنسبة لجسم الكوباي A ؟ 0.5
- 2- اعتماداً على نتائج وسطي الزرع ① و ② في التجارب أعلاه:
- أ - فسّر الاختلاف في نتيجة الوسطين ① و ②. ماذا تستنتج ؟ 0.2
- ب - حدّد ؛ معللاً إيجابتك؛ نوع الخلايا المتدخلة في هذه الاستجابة المناعية 1.5
- 3- اعتماداً على نتائج وسطي الزرع ① و ④ في التجارب أعلاه:
- أ - فسّر الاختلاف في نتيجة الوسطين ① و ④. 0.1
- ب - ماذا تستنتج ؟ 0.1
- 4- بيّن أهمية نتيجة وسط الزرع ③ من التجارب أعلاه. 0.5
- 5- اعتماداً على ما سبق و على معارفك ، لخص على شكل خُطاطة مراحل الاستجابة المناعية الموجهة ضد حمة التهاب السحايا المشيمي ، مُستعيناً بالنموذج التالي: 1.5

