



**Je teste mes connaissances :10pts**

**Question N°1 :** **5pts**

Retrouvez le nom des organes qui correspondent aux définitions suivantes :

- a- Ils produisent les cellules reproductrices de l’homme .....
- b- Ils produisent les cellules reproductrices de la femme .....
- c- Ils conduisent les spermatozoïdes .....
- d- Elles conduisent les ovules.....
- e- Il est le lieu des règles.....

**Question N°2 :** **5pts**

- Associez la bonne définition à chacun des mots suivants :

Cordon ombilical, nidation, ovulation, placenta, fécondation.

- a- Libération d’un ovule par l’ovaire : .....
- b- Organe permettant les échanges entre la mère et le fœtus : .....
- c- Fixation de l’embryon dans la muqueuse utérine :.....
- d- Relie le fœtus à sa mère : .....

**J’utilise mes connaissances : 10pts**

**Question n°3 :** **6pts**

Ces dessins présentent différentes étapes d’un évènement:

1- De quel événement s’agit-il ?1p

.....

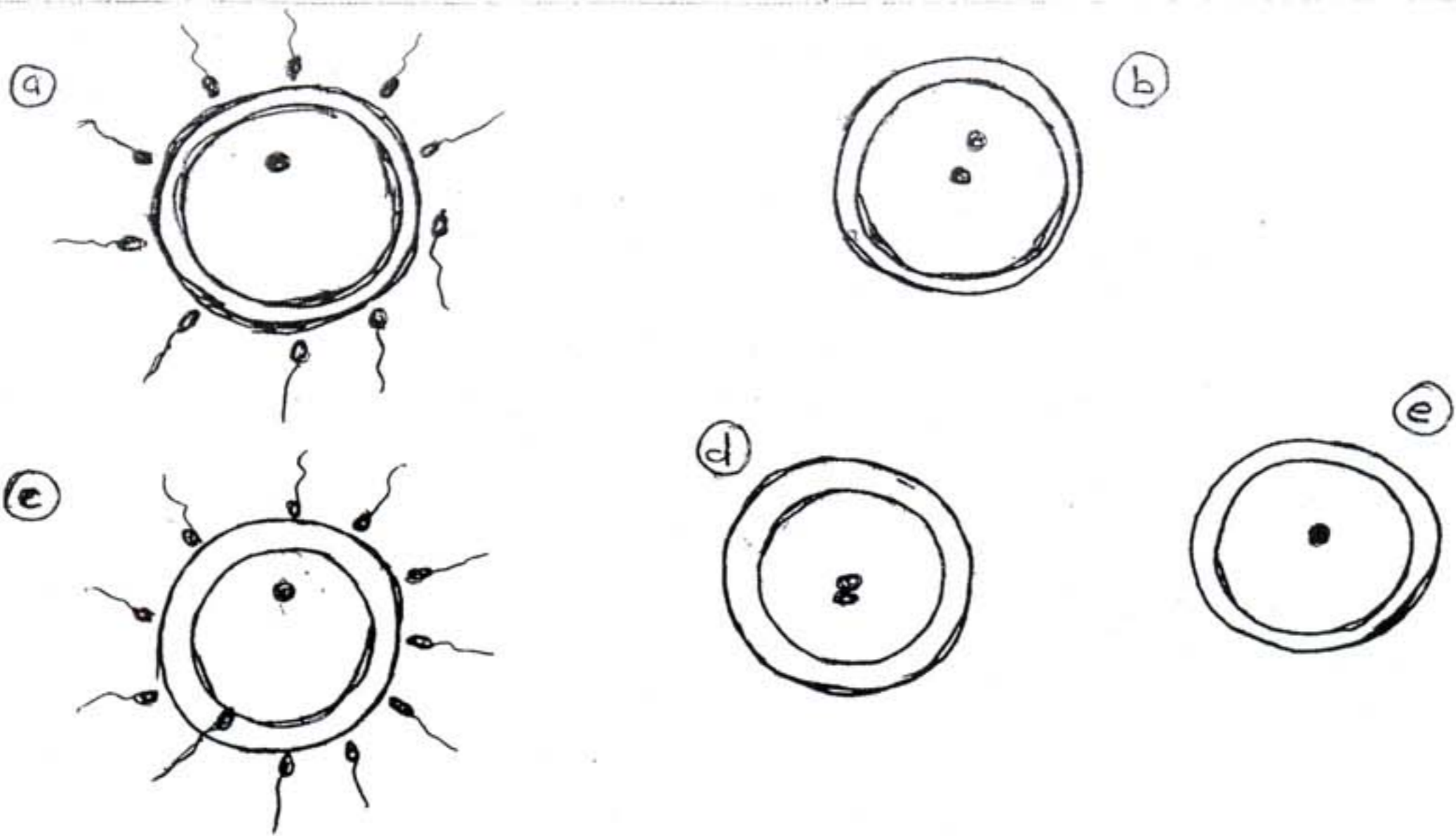
2- Remplacez dans l’ordre chronologique ces différents schémas (mettez le chiffre du classement sous chaque schéma) 2.5pts

.....

3- Dites ce que représente chaque schéma ?2.5pts

.....

.....



Question n°4 :

4pts

Zineb décrit ainsi quatre éléments de l'appareil reproducteur féminin.

- 1- Canaux fins, se terminant par des prolongements ressemblant à des franges.
- 2-cavité en forme de poire dont la partie inférieure est appelée « col »
- 3- Deux structures en amande situées de part et d'autre de la cavité du bassin.
- 4-large canal communiquant avec l'extérieur

\* Replace les numéros correspondant à chaque phrase au bout des flèches du schéma et nomme ces quatre parties de l'appareil reproducteur féminin.

