

2009 - 2010

Nom et prénom Classe Groupe

Je teste mes connaissances:

Exercice N°:1 (8pts)

www.9alami.com

1/- Chassez l'intrus: Pénis – canal déférent, urètre, testicule, vagin λ p

2/- Complétez la grille à partir des définitions suivantes: 6 pts

1					
2					
3					
4					
5					
6					

• J'utilise mes connaissances :

- 1- Cellule reproductrice de la femme.
- 2- Cellule reproductrice de l'homme.
- 3- Marquent le premier jour du cycle.
- 4- Glande qui produit les ovules.
- 5- Glande qui produit les spermatozoïdes.
- 6- Liquide blanchâtre contenant des spermatozoïdes.

+ Découvrez le mot caché et donnez en une définition . λ p

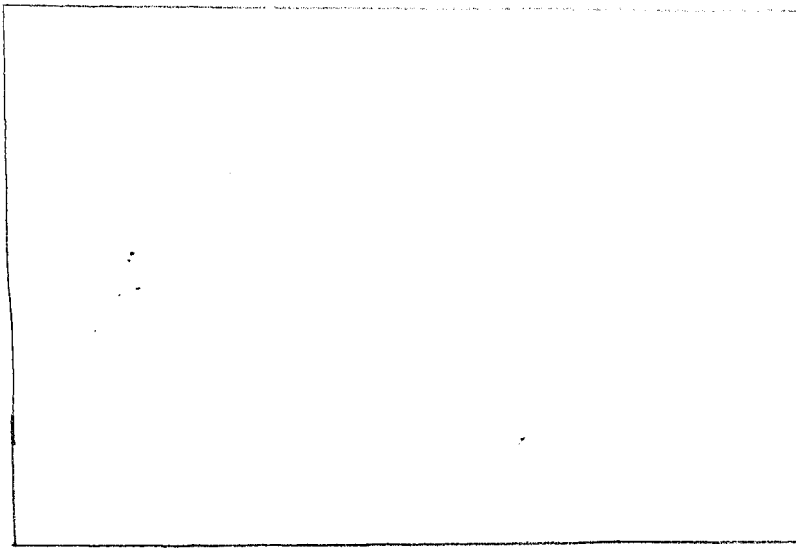
Exercice N°:2 (3.5pts)

La photographie ci-contre présente un spermatozoïde anormal provenant du sperme d'un homme stérile.



1/- faites un schéma léguendé de ce spermatozoïde dans la case . 2,5pts

2/- Quelle hypothèse pouvez-vous émettre pour expliquer la stérilité assoirée à ce type de spermatozoïdes: λ p



Exercice N°:3 (8.5pts)

Les 2 schémas A et B ci-dessous représentent les appareils génitaux de l'homme et de la femme

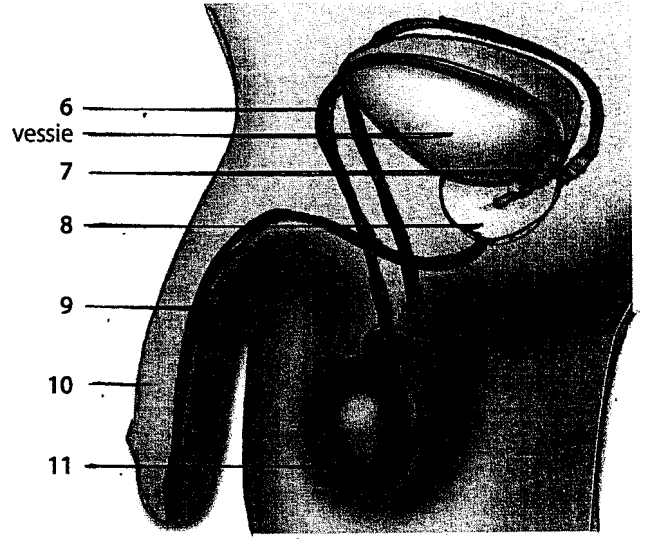
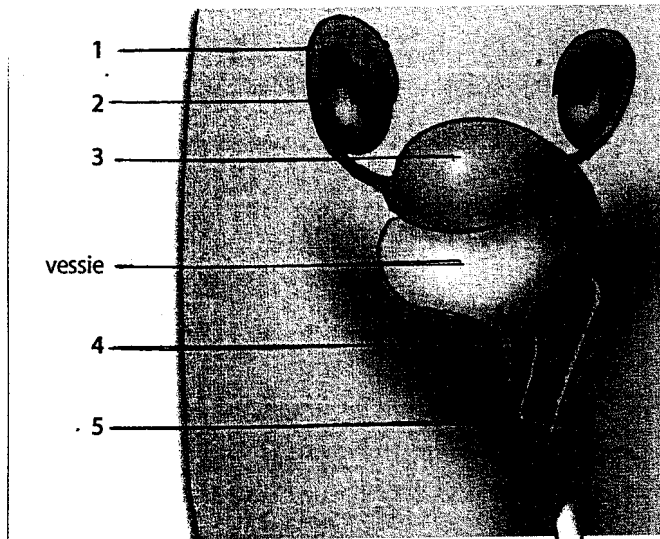


Schéma A:

Schéma B:

1/- Désigner sous chaque schéma, celui correspondant à l'appareil génital femelle et celui correspondant à l'appareil génital mâle : 4p

2/- Parmi le vocabulaire ci-dessous, choisir le nom de l'organe qui correspond à chaque numéro: Canal déférent; ovaire; pénis; prostate; testicules; trompe; uretre; utérus; vagin; vésicule séminale; vulve. 5,5pts

3/- Préciser le rôle des organes 2 et 11. 2pts

.....