



Année scolaire : 08/09

Contrôle N°3

S.V.T

durée : 30/min

Nom et Prénom :

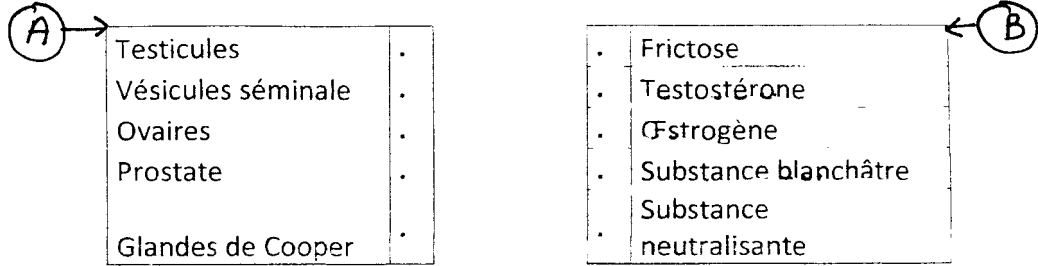
Niveau : 2^{ème} AC

Groupe :

Le : 16/5/2009

Exercice I : 5 pts

Trouver une relation entre les éléments de l'ensemble A et les éléments de l'ensemble B :



Exercice II : 8 pts

Le document A représente l'appareil génital de la femme :

- 1- Donnez un nom à chaque numéro.
- 2- Quel est le rôle de l'organe 1 ?

.....

.....

- 3- Faire un dessin de l'élément produit par l'organe 1 avec les noms.

Exercice III : 7 pts

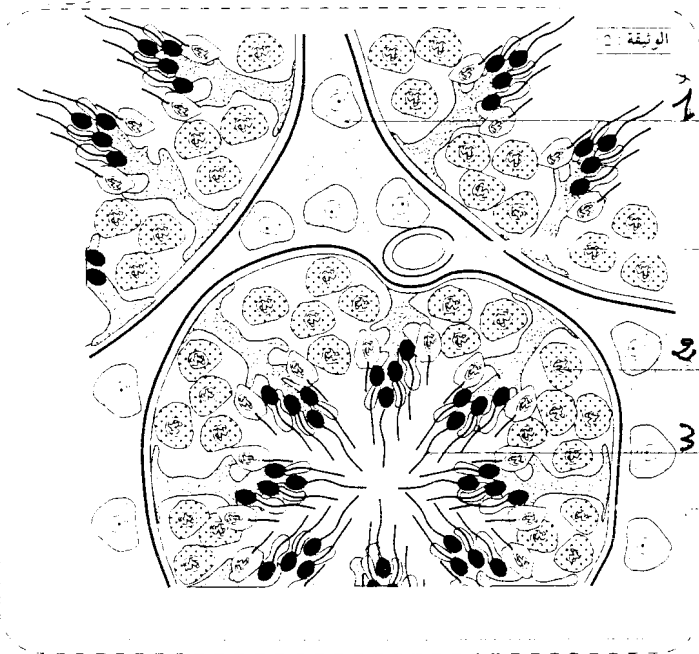
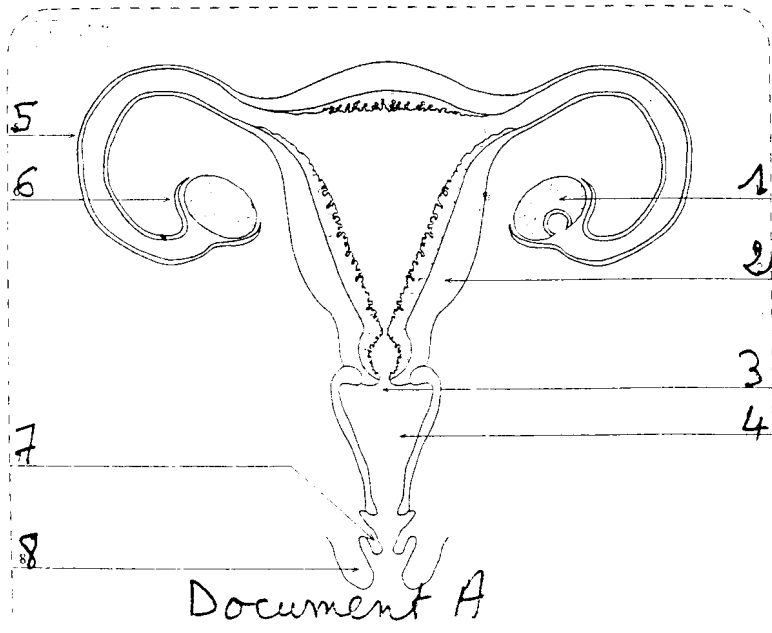
Le document B représente une coupe transversale d'un testicule humaine.

- 1- Donnez un nom à chaque numéro.
- 2- Quel est le rôle de l'organe numéro 1.

.....

.....

- 3- Faire un dessin de l'élément 3 avec les noms.



Document B.