

Exercice n°1 : 6pts

1/- Définir :

- Pollinisation :
- Fécondation :

2/- Explique cette affirmation :

En biologie : 1+1=1

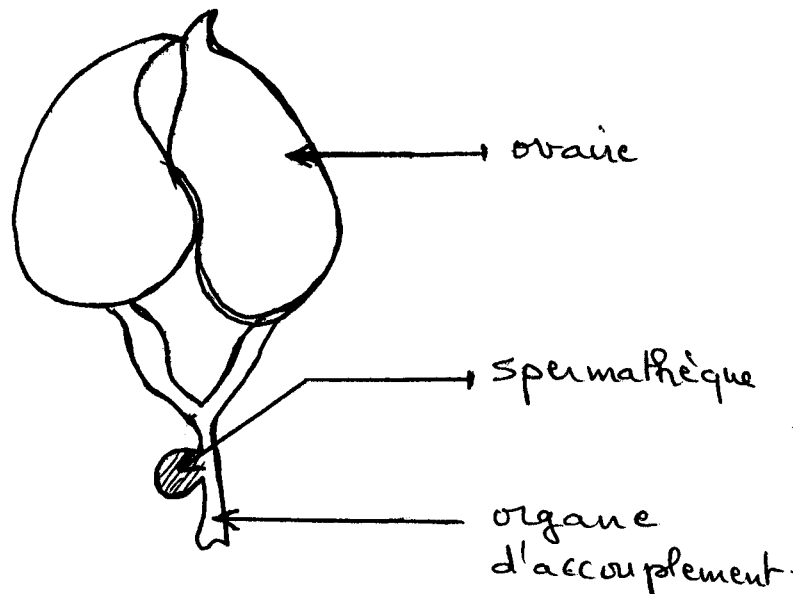
Exercice N°2 : 6pts

Répondre par vrai ou faux en mettant une X :

Propositions	Vrai	Faux
1-Seuls les animaux ont une reproduction sexuée.		
2-Animal dont les petits se développent dans le corps de la femelle est un vivipare.		
3-L'accouplement est une étape indispensable pour une fécondation.		
4-Les ovipares qui protègent leurs œufs en pondent moins que ceux qui ne les protègent pas		
5-La fécondation, chez les plantes se fait avant la pollinisation		
6-Un escargot tout seul ne peut pas se reproduire		

Exercice N°3 : 8pts

Il n'y a qu'une seule reine dans une ruche et c'est la seule femelle à se reproduire. Environ une semaine après sa naissance, la jeune reine s'envole : c'est le vol nuptial. Elle est poursuivie par les mâles des ruches environnantes appelés faux bourdons, Les plus rapides s'accouplent avec elle. Lors de l'accouplement, Les cellules reproductrices mâles sont emmagasinées par la reine dans une poche spéciale nommée « spermathèque ». Elles pourront être utilisées pendant toute sa vie. La reine rentre ensuite seule à la ruche et, quelques jours après ; elle commence à pondre. Entre le printemps et l'automne, elle peut pondre quotidiennement de 1500 à 3000 œufs.



- L'appareil reproducteur de la reine -