

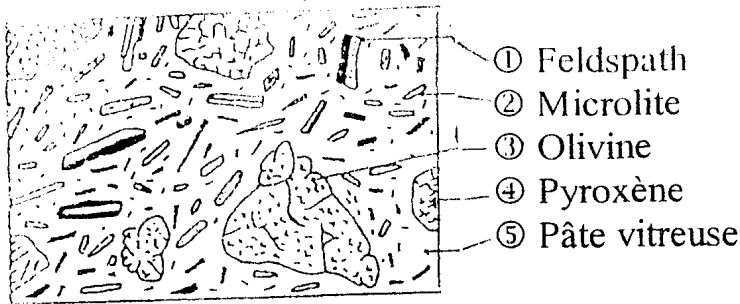
1/ Reliez par une flèche : (6 pts)

- Texture grenue .
- Auréole de métamorphisme .
- Gabbro .
- Texture microlitique .
- Lave acide .
- Andésite .

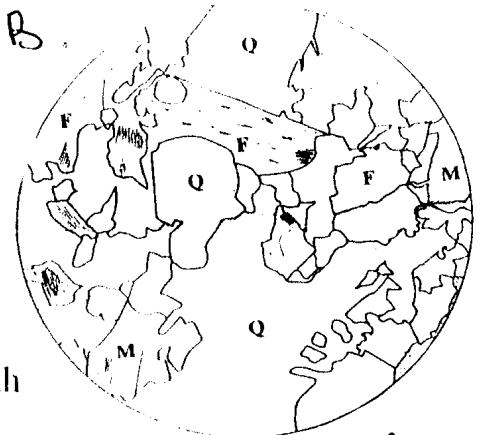
www.9alami.com

- Ceinture de roche entourant un granite intrusif
- magma entièrement cristallisé
- pâte vitreuse + phénocristaux + microlites
- Roche plutonique à texture grenue
- Roche volcanique
- pourcentage de silice élevée

2/ Le document ci-dessous représente deux lames minces de deux roches magmatiques : Roche A et Roche B.



Lame mince de la roche A



Lame mince de la roche B

(2pts) 1/ Quelles sont les étapes de préparation d'une lame mince ?

(3pts) 2/ A partir de la composition minéralogique déterminez la texture des deux roches (justifiez votre réponse.)

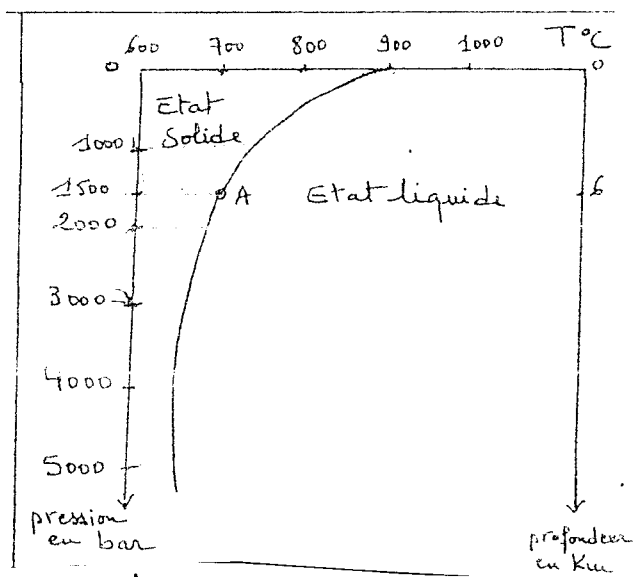
- Roche A :
- Roche B :

3/ Donnez le nom de chaque roche. (1 pt)

4/ Comment se superposent les deux roches dans la nature? (1 pt)

5/ citez les étapes du refroidissement et de la cristallisation du magma qui a donné naissance à la roche A. (3 pts)

III/ Le document ci dessous représente une courbe de cristallisation du magma de la roche B.



courbe montrant la cristallisation du magma de la roche B

1/ Déterminez la température, la pression et la profondeur de début de la cristallisation du magma de la roche B. (1 pt)

2/ Le refroidissement est-il lent ou rapide? (justifiez votre réponse) (1 pt)

(2 pts)
3/ en se basant sur ces données, expliquez la formation de la roche B.