

**Je teste mes connaissances : (8 pts)**

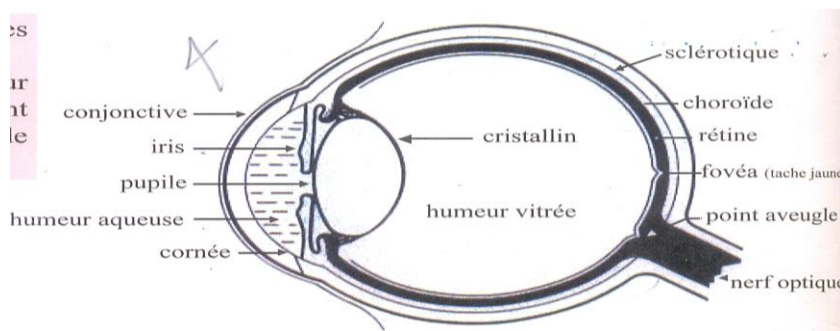
**I / Donner le mot correspondant à chaque définition : (2 pts) :**

- Centre nerveux commandant les mouvements volontaires.....
- Nerf transmettant les messages sensoriels de l'œil vers le cerveau.....
- Zone située à la surface des hémisphères cérébraux.....
- Élément provoquant une excitation d'un récepteur sensoriel.....

**II/ Souligner les affirmations exacte et corriger celles qui sont inexactes : (2 pts)**

- La peau est sensible à différents stimulus.  
.....
- Le cerveau comporte des aires non spécialisées  
.....
- La perception prend naissance dans le cerveau.  
.....
- .....  
.....
- Une lésions au niveau de l'aire visuelle permet une perte de gustation  
.....

**III/ document ci-joint montre une coupe longitudinale d'un œil de mammifère. (4 pts)**



- 1- Compléter ce schéma par les mots convenables.
- 1- Souligner les milieux transparents de l'œil
- 3- Où sont localisés les récepteurs sensoriels de l'œil et quel est leur rôle ?

**J'utilise mes connaissances : (12 pts)**

**Exercice : 1 (3pts)**

**\*- Notre organisme ne cesse de capter et d'interpréter des stimulations en provenance de notre environnement et de réagir à certaines d'ente elles :**



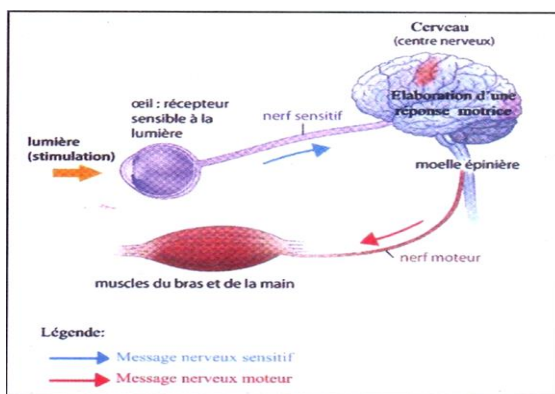
2- Dans quels organes sont situés les récepteurs sensoriels ? (0.75 pts)

2-Que signifie l'expression : chaque récepteur est spécifique d'un type de stimulus. (0.75 pts)

3-Est-ce le stimulus qui est transmis par la fibre nerveuse ? Préciser votre réponse. (1.5 pts)

**Exercice : 2 (pts)**

**\*- Une forte odeur de brûlé parvient à salma, elle se précipite dans la cuisine et éteint le feu sous la casserole.**



1- Indiquer le sens de déplacement du message nerveux sensitif. ( de quel organe à quel organe) dans le corps de salma en précisant le nerf transmettant ce message.

2-Identifier l'aire 1 et 3 et préciser leurs rôles.

Aire 1 : .....

Aire 2 : .....

3- Indiquer le sens de déplacement du message nerveux moteur ( de quel organe à quel organe) dans le corps de salma en indiquant le rôle de la moelle épinière.

4-Indiquer la différence entre un message nerveux sensitif et un message nerveux moteur.

5-Donner la chronologie des événements entre le moment où salma perçoit la stimulation olfactive (l'odorat) et le moment où se précipite pour éteindre le feu.

