

Je teste mes connaissances : 08 pts

Exercice : 1 (5pts)

***- Retrouvez le mot qui correspond à chaque définition suivante :**

- 1- cellule sanguine dépourvue de noyau :.....
- 2-Muscle du cœur :.....
- 3-Vaisseau sanguin qui ramène le sang au cœur :.....
- 4-Molécule chimique permettant le transport du dioxygène :.....
- 5-Organe qui joue le rôle de pompe pour la circulation sanguine :.....

Exercice : 2 (3pts)

***- Dans chaque liste, chasse l'intrus et justifie ton choix :**

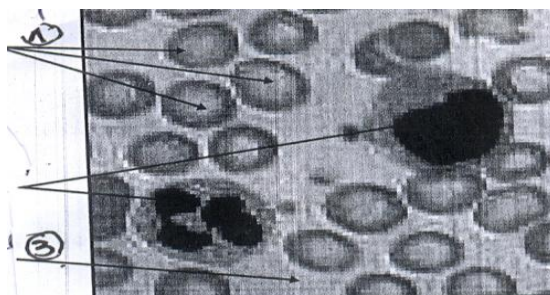
- 1- Aorte – oreillette gauche – veine cave – ventricule gauche – veines pulmonaires.
.....
- 2-Artère pulmonaire – veine cave – oreillette droite – intestin – ventricule droit.
.....
- 3- Sucres – graisses – sport – infarctus – stress.
.....

J'utilise mes connaissances : 12 pts

Exercice : 3

1 / Le document - I- représente l'observation microscopique d'un frottis sanguin : 4.5pts

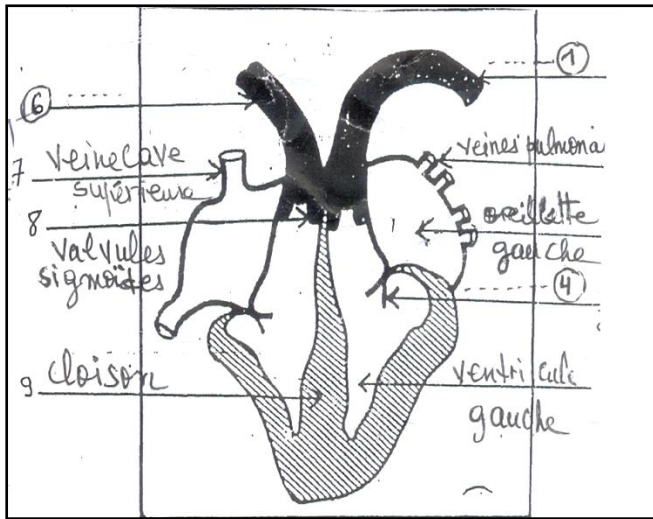
Doc I



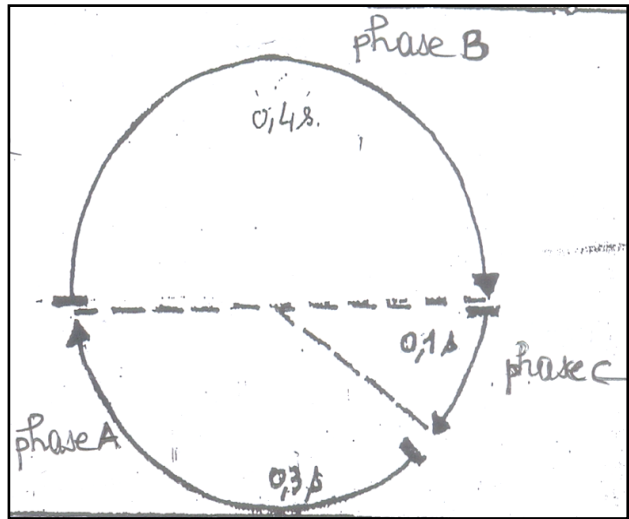
- 1- Complétez le schéma par les mots convenables : 1.5p
- 2-Décrire les constituants du sang : 1p
.....
- 3- Quel est le rôle de l'élément ③ :.....1p

4- Quel est le rôle de l'élément ❶ :1p

II / le document représente une coupe longitudinale d'un cœur de mammifère lors d'une phase de la révolution cardiaque.



Doc II



Doc III

1- ✕ Nommez les éléments 1, 4 et 6 (doc II)

1.5pts

1 : 4 : 6 :

- ✕ quel est le rôle de l'élément 4 :1p

2- Quel est la couleur du sang au niveau de l'élément 6 justifier votre réponse :

2pts

.....

III/ le document III représente l'ordre chronologique et la durée des phases d'une révolution cardiaque. Sachant que la phase A correspond à celle du doc II que représentent ?

La phase B :

1p

La phase C :

1p

3- Déterminez la durée de cette révolution cardiaque :

1p

.....

