

**Je teste mes connaissances : 08 pts**

**Exercice I : 8 pts**

1) – Retrouvez le mot qui correspond à chaque définition : 4 pts

- Transformation des aliments en nutriments : .....
- Substance active contenue dans les sucs digestifs : .....
- Suc digestif produit dans la bouche : .....
- Passage des nutriments dans le sang : .....

2) – soulignez les affirmations exactes et corrigez celles qui sont inexactes :4 pts

- Les sucs digestifs contiennent des enzymes.
- .....

- Les acides aminés proviennent de la digestion des glucides.
- .....

- Tous les aliments subissent une digestion.
- .....

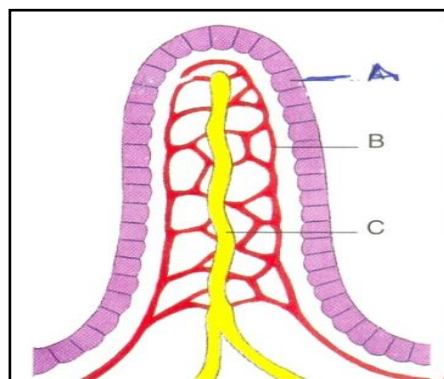
- La bile est un suc digestif produit par le foie.
- .....

**J'utilise mes connaissances : 12 pts**

**Exercice I : 5 pts**

Le document ci-dessous représente une structure du tube digestif.

Contenu de l'intestin grêle
glucose
protéine
cellulose
acides aminés
eau
ions minéraux
sucs digestifs
amidon
vitamines
acides gras



**Document I**

**Document II**

1- Dans quelle partie du tube digestif trouve –t-on une telle structure ? Nommez-la

.....

2- Légendez le schéma par les mots convenables :

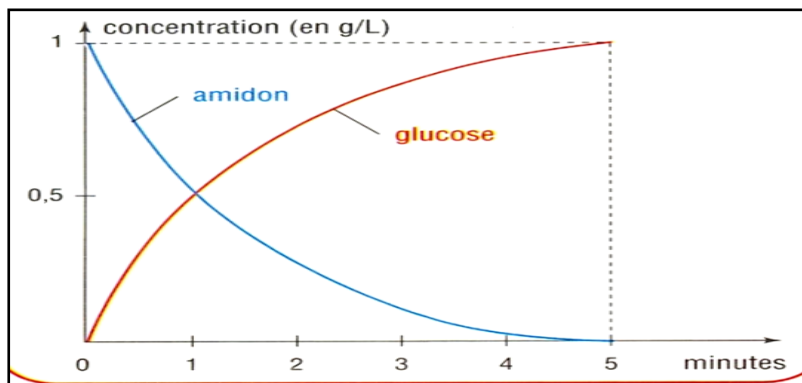
A : ..... B : ..... C : .....

3- Parmi les substances contenues dans l'intestin grêle soulignez en vert celles qui représentent des nutriments. (voir document I)

4- Indiquez par des flèches sur le schéma le devenir de ces nutriments. Quel phénomène représentent ces flèches ?

**Exercice II :** 7 pts

Le graphique Ci-dessous traduit les résultats d'une expérience de digestion réalisée in vitro grâce à du suc pancréatique.



**document III**

1- En se basant sur le document III complétez le tableau suivant :

Temps en min	Concentration d'amidon	Concentration de glucose
T = 0min		
T = 1min		
T = 5 min		

2-Comment évoluent les concentrations de ces deux constituants chimiques.

.....  
 .....  
 .....

3/ Expliquez les résultats obtenus après 5 min. Que contient le suc pancréatique ?

.....  
 .....  
 .....