



المكون الأول : استرداد المعارف : 8ن

05ن

التمرين الأول :

www.9alami.com

أجب بصحيح أو خطأ على المقترحات التالية وصحح الخاطئ منها
- يحتوي المنى على الحيوانات المنوية فقط.....
- تحدث الإباضة مباشرة بعد الحيض.....
- يظهر الجسم الأصفر خلال المرحلة الجريبية.....
- البويضة تحتوي على مدخرات مقبلة أكثر من الحيوان المنوي.....
الخصيتان مكان إنتاج المنى

3ن

التمرين الثاني:

أ - تحدث الإباضة خلال مرحلة ما قبل الإباضة تحدث هذه التطورات رتبها:
ب- خروج دم الحيض
ج - يزداد سمك المخاطة

في نهاية الدورة الجنسية ، تحدث تطورات أخرى رتبها :
أ- انخفاض كمية الهرمونات الأثوية ب- اضمحلال الجسم الأصفر ج- انهيار مخاطة الرحم

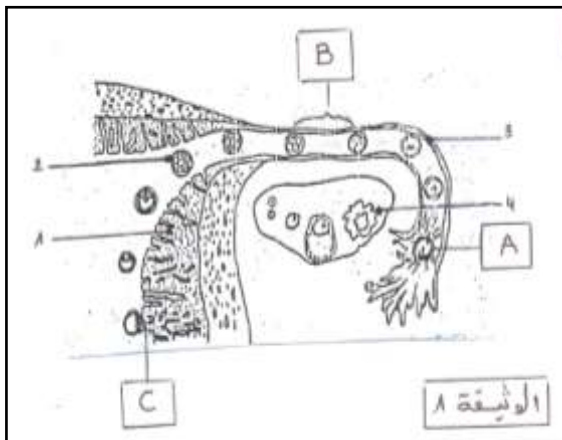
المكون الثاني : الاستدلال العلمي والتواصل الكتابي 12 ن

5.5ن

التمرين الثالث :

تمثل الوثيقة 1 بعض الظواهر التي تحدث على مستوى الجهاز التناسلي عند المرأة

1- اعط الأسماء المناسبة للعناصر المرقمة :



1-.....3-.....

2-.....4-.....

2- أ : أعط اسم الظاهرة :

ب - أعط اسم الظاهرة :

ج - أعط اسم الظاهرة :

3- ما هي التغيرات التي تحدث على مستوى العنصر 1

والتي تعتبر ضرورية للظاهرة

تم انجاز الرسم التخطيطي المبين في الوثيقة 2 انطلاقا من ملاحظة مجهرية لمقطع عرضي لعضو في الجسم

1- اعط الأسماء المناسبة لكل رقم

1-.....2-.....3-.....

2- تعرف على العضو :

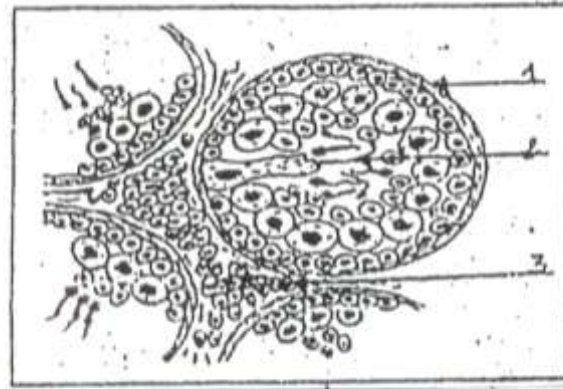
3- حدد وظيفة العنصرين 1 و 3

العنصر 1 :

العنصر 3 :

4- ماهي نتائج استئصال العضو عند حيوان بالغ ؟

.....
.....



الوثيقة 2