



السنة الدراسية: 2012-2013
بتاريخ: 14 / / 2013—30د

علوم الحياة والأرض
المراقبة المستمرة الثالثة
السنة الثانية ثانوي إعدادي
الأسدس الأول



الاسم:
النسب: الفوج:

www.9alami.com

المكون الأول : استرداد المعارف 8ن

التمرين الأول: 8ن

1- أجب بصحيح أو خطأ على الاقتراحات التالية وصحح الخاطئ منها : 4ن

- البازلت صخرة بركانية غير كاملة التبلور:

- يتواجد الكرانيت و الانديزيت على مستوى الذرات المحيطية :

- تنتج الفوالق العادية عن قوى انضغاطية:

- تتعرض الصخور المرنة إلى تشوهات على شكل فوالق معكوسة:

2- اعط تعريفًا للمصطلحات التالية : 4ن .

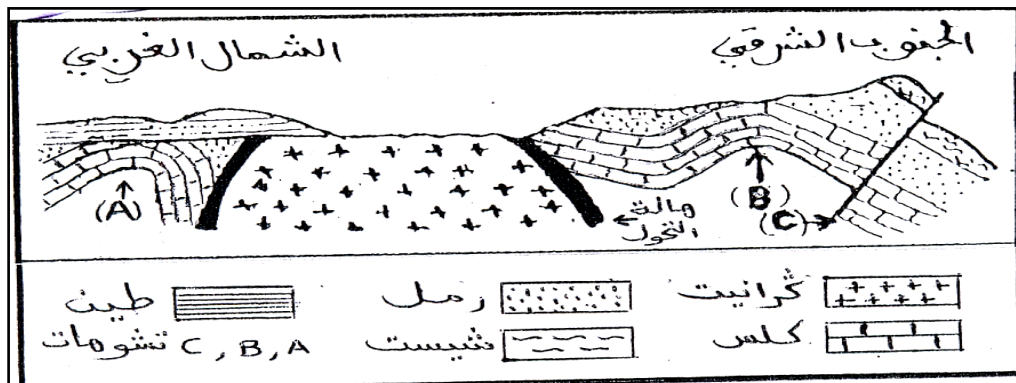
- الطية المقعرة :

- البنية المحبية :

المكون الثاني : الاستدلال العلمي و التواصل الكتابي 12ن

التمرين الثاني: 8.5ن

مكنت دراسة جيولوجية لمنطقة معينة من انجاز المقطع المبين أسفله .



1- حدد نوع وشكل التشوهات التكتونية المشار إليها على الوثيقة 1 بالحروف A-B-C 3ن

| التشوه | نوع التشوه | شكله |
|--------|------------|------|
| A | | |
| B | | |
| C | | |

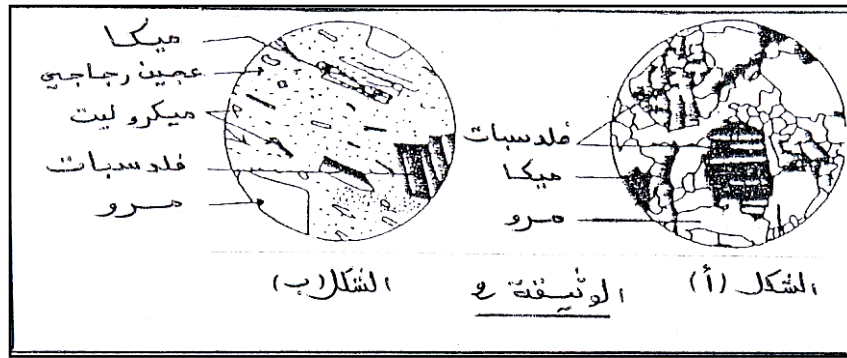
2- اعط مميزات التشوه C : 1.5

3- حدد القوى التي تسببت في التشوه C : 1

4- حدد نوع الكرانيت المتواجد في هذه المنطقة ، ماعلا جوابك : 1.5

5- وضح كيف ظهرت صخرة الكرانيت على سطح الأرض ؟ 1

يمثل الشكل أ- من الوثيقة 2 صفيحة دقيقة لصخرة هذا الكرانيت، أما الشكل ب- من نفس الوثيقة، فيمثل صفيحة دقيقة لصخرة صهارية أخرى تسمى : الريوليت



6- قارن الكرانيت و الريوليت وذلك بملئ الجدول أسفله، اعتمادا على الوثيقة 2

| مكان تبريد الصهارة | البنية | العلاقة بين البلورات | |
|--------------------|--------|----------------------|----------|
| | | | الكرانيت |
| | | | الريوليت |

7- استنتج مما سبق أي الصخرتين تعد صخرة بركانية ؟ 1