



المكون الأول : استرداد المعارف

التمرين الأول: 6.5ن

1.5

- 1- من بين الاقتراحات التالية هناك اقتراحات صحيحة وأخرى خاطئة.
ضع علامة X أمام الجواب الصحيح وضح الخاطئة منها .
- يتميز الاندفاع البركاني الانسكابي بارتفاع نسبة الغازات المذابة والماء □

- تتميز الذروات بوجود صخرة الكرانيت □

- اللافة = الصهارة + الغازات □

- 2- حدد العوامل المسؤولة عن تغيير بنية الصخور الصهارية.

1.5

- 3- املأ الفراغ بما هو مناسب من الكلمات : انسكابي – لافة – شق – انفجاري – خزان صهاري – فوهة

2

البراكين ناتجة عن حدوث.....في القشرة الأرضية ، وبهذا يتكون منفذ يسمى

ثم تخرج الموجودة في إلى سطح الأرض .

▲ يشمل الاندفاع البركاني طورين وهما :

1.5

- طور.....الذي يتسبب في تصاعد الغازات والقذائف المختلفة القذ .

- طور.....ويتم خلاله تدفق.....فيتحدد شكل المخروط البركاني

المكون الثاني : الاستدلال العلمي وتوظيف المكتسبات

التمرين الثاني: 8.5ن

تمثل الوثيقة 1 (خلف الورقة) مقطعاً جيولوجياً لمنطقة معينة

1.5

- 1- اعط الاسم المناسب لكل رقم على الرسم

1-.....2.....3.....

- 2- اعط اسم الظاهرة V :

1

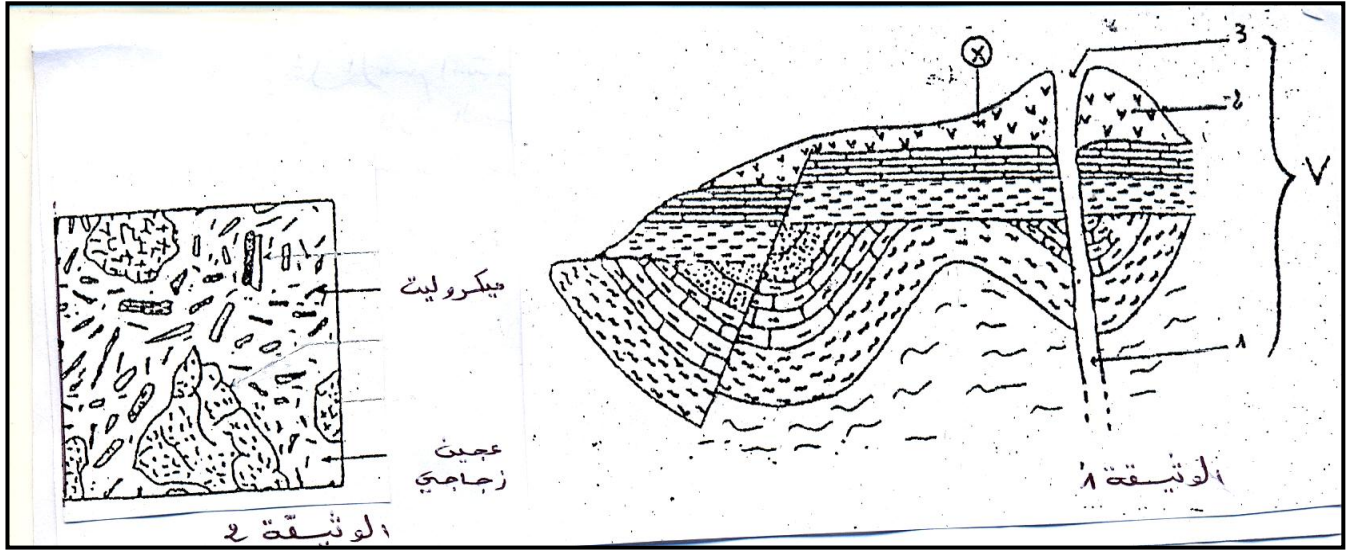
- 3- اعط اسم الجزء الذي تنطلق منه الظاهرة V ، الغير ممثل على الوثيقة 1

1

تمثل الوثيقة 2 صفيحة دقيقة للصخرة X ملاحظة بالمجهر

- 4- حدد بنية الصخرة X . علل جوابك

2



التمرين الثالث : 5ن

يقدم الجدول مقارنة لصخرتين صهاريتين إحداها بلوتونية والأخرى بركانية:

التركيب المعدني خصائصها	ميكروليتات بدون مرو	مرو - ميكا - فلدسبات
نسبة السيليكا	أقل من 50 %	أكثر من 60%
لزوجة الصهارة	(1)	(2)
بنية الصخرة	(3)	محببة وبلورية
اسم الصخرة	A: البازالت	B: (4)

1- أكتب على الجدول الأسماء المناسبة للأرقام (1-2-3-4) 2

2- اعط اسم العناصر المكونة لصخرة البازالت عند: 1

- تبريد سريع للصهارة :

- تبريد بطيء جدا للصهارة :

3- الصخرة B لها بنية محببة. فسر ذلك 2

.....
.....

