



السنة الدراسية: 2014/2013  
بتاريخ: 2014/04/26 / ساعة

علوم الحياة والأرض  
المراقبة المستمرة الثانية  
السنة الثالثة ثانوي إعدادي  
الأسدس الثاني

الاسم: .....  
النسب: الفوج: .....

www.9alami.com المكون الأول : استرداد المعارف : 8

التمرين الأول : 02  
عرف المصطلحات التالية :

عصب: .....

صفحة محرقة: .....

ضفدعة شوكية: .....

قوس الانعكاس: .....

التمرين الثاني : 02

سطر على الجواب الصحيح

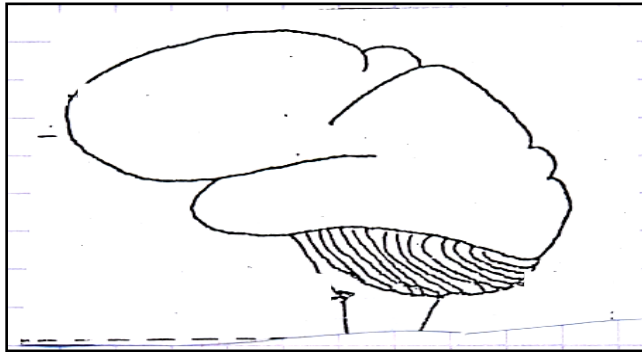
2- نحصل على الانعكاس الشوكي عند :  
أ- ضفدعة شوكية  
ب- ضفدعة بدون نخاع شوكي  
ج- ضفدعة بدون نخاع شوكي ولا دماغ

1- يتحكم الدماغ في :  
أ- الانعكاسات الشوكية  
ب- التحركية الإرادية والانعكاسات الشوكية  
ج- التحركية الإرادية والحساسية الشعورية

4- الخلية العصبية تتكون من :  
أ- جسم خلوي وليف عصبي  
ب- جسم خلوي وتشجر نهائي  
ج- جسم خلوي وليف عصبي وتشجر نهائي

3- الليف العضلي :  
أ- خلية بدون نواة  
ب- يستجيب فقط لسيالة العصبية الحركية القادمة من القشرة المخية  
ج- خلية متعددة النواة

التمرين الثالث : 2



حدد الباحات التالية على الرسم جانبه مع وضع الأسماء عليها :  
- باحة السمع - باحة الذوق  
- باحة الشم - باحة الحساسية العامة

التمرين الرابع : 2

أملء النص أسفله مستعملا الكلمات التالية : سيالة عصبية حركية - ليف عصبي حسي - المستقبلات الحسية - سيالة عصبية حسية .

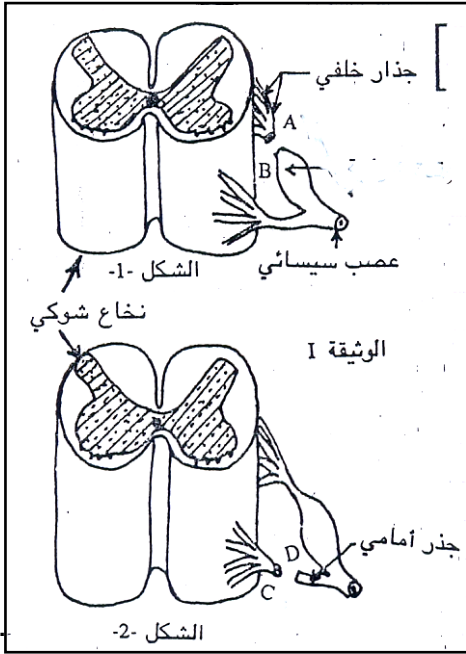
- الانعكاس هو رد فعل سريع ينتج عن إهاجة.....ويتطلب كل انعكاس شوكي تدخل مستقبل حسبي تنشأ على  
مستواه.....تنقل بواسطة.....الى النخاع الشوكي الذي يحولها الى .....

تنقل بواسطة ألياف عصبية حركية نحو العضلة.

## المكون الثاني : الاستدلال العلمي والتواصل الكتابي و البياني 12 ن

### التمرين الأول : 6ن

\* نقوم بالتجارب التالية على كلبين مبنيين :



- قطع الجدر الخلفي لعصب سيسائي للكلب رقم 1 انظر الشكل 1
- قطع الجدر الأمامي لعصب سيسائي للكلب رقم 2 انظر الشكل 2

1- ما هو الهدف من تبيين الكلبين قبل قطع جذري العصب :

2- أعط النتائج المتوخاة :

أ - تهيج الجزء المركزي A

ب- تهيج الجزء المحيطي B

ج- تهيج الجزء المركزي C

د- تهيج الجزء المحيطي D

3- ماذا نستنتج من هذه التجارب بالنسبة لهذا العصب :

### التمرين الثاني : 6ن

تم عزل عضلة بطن الساق و العصب الوركي المتصل بها عند ضفدعة مبنجة لإجراء التجريبتين التاليتين :

1- صف الظواهر المصاحبة لتقلص العضلي ؟

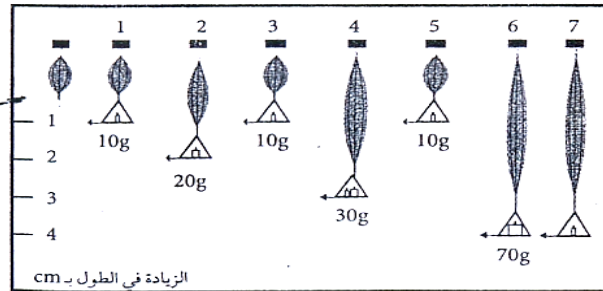
2- أبرز خاصيتي العضلة التي تم الكشف عنهما :

3- اعتمادا على معطيات التجربة ب- حدد دور العصب الوركي :

4- قصد دراسة إحدى خاصيات العضلة الهيكلية، أجريت على نفس العضلة سلسلة التجارب المبينة في الوثيقة جانبه

نتائجها	التجارب
تقلص العضلة	أ : إهاجة مباشرة للعضلة
تقلص العضلة	ب : إهاجة العضلة عن طريق العصب الوركي

أ حدد خاصية العضلة التي كشفت عنها هذه التجربة



كيف يتغير طول العضلة حسب الكتل المستعملة ؟  
علل إجابتك بمعطيات عددية من الوثيقة جانبه:

كيف تفسر رد فعل العضلة في التجربة 7-