

0.25 ن لتنظيم الورقة

المكون الأول : استرداد المعارف : 8 ن

التمرين الأول: (3ن)

عرف ما يلي :

الموثة:

المشيمة:

التعشيش:

التمرين الثاني: (2ن)

أجب بصحيح أو خطأ أمام الاقتراحات التالية و صحح الخاطئة منها:

تفرز غدة كوبر مواد حمضية تظهر المهبل

تعد الصيحة الأولى للمولود ضرورية لأنها تؤكد على عمل القلب

تتميز المرحلة الجسفرونية في إنتاج هرمون الأستروجين من طرف الجريبات

للمبيض دور مزدوج يتمثل في إنتاج البويضات و هرمون التستوسترون

التمرين الثالث: (3ن)

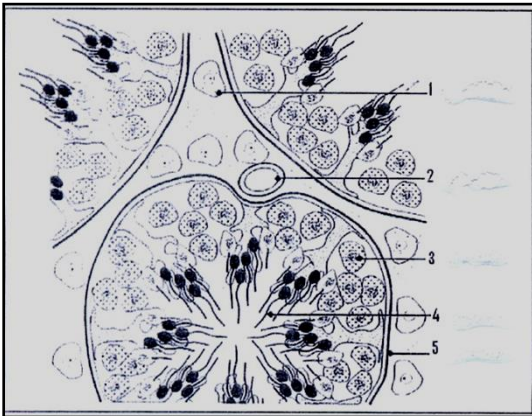
1. ضع الاسم المناسب أمام كل رقم للعنصر الممثل في الوثيقة جانبه. (1.5ن)

2. حدد دور كلا من العناصر التالية: (1.5ن)

العنصر رقم 1:

العنصر رقم 2:

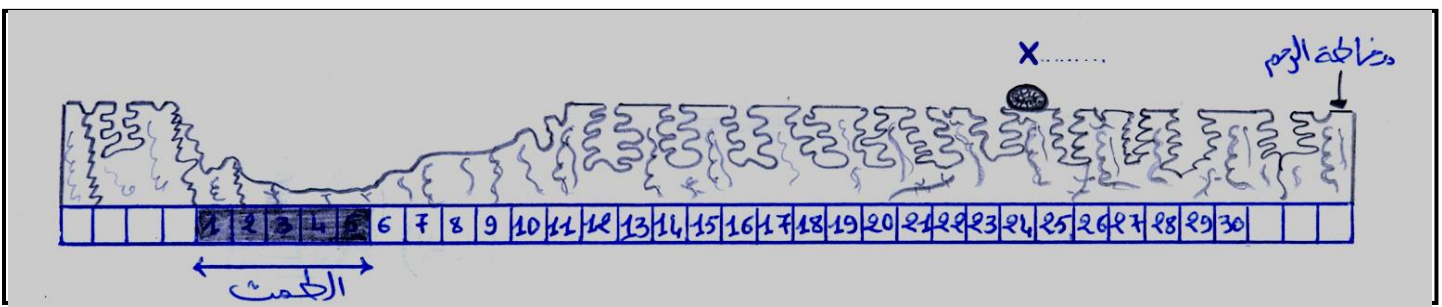
العنصر رقم 5:



المكون الثاني : التواصل الكتابي و الاستدلال العلمي : 11.75ن

التمرين الأول: (6.5ن)

تمثل الوثيقة أسفله الدورة الحيزية عند امرأة متزوجة:



1. حدد مدة الحيض و مدة الدورة الحيضية عند هذه المرأة. (1ن)

2. حدد يوم الإباضة انطلاقاً من معطيات الوثيقة. (1ن)

3. اعتماداً على معطيات الوثيقة و على مكتسباتك، فسر التغيرات التي تطرأ على مخاطة الرحم. (2ن)

4. مثل مراحل الدورة المبيضية على الوثيقة. (0.5ن)

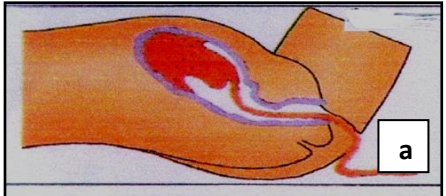
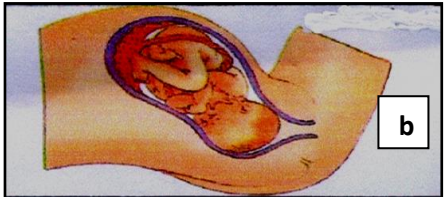
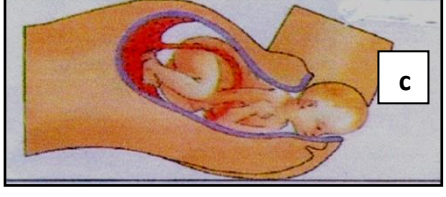
5. تعرف على الظاهرة X و أعط تعريفاً مناسباً لها. (1ن)

6. حدد المدة التي تستغرقها هذه الظاهرة للحدوث . (0.5ن)

7. استنتج الحالة الفيزيولوجية لهذه المرأة. (0.5ن)

التمرين الثاني: (5.25ن)

بعد حوالي 9 أشهر من الحمل تحدث الولادة و يوضع مولود جديد يصبح قادراً على التنفس و التغذية في وسط مغاير للرحم، و مع ذلك يبقى المولود مرتبطاً بأمه عن طريق الإرضاع. يمثل الجدول أسفله بعض مراحل الولادة غير مرتبة.

وصف ما يحدث خلال كل مرحلة	أسمائها	صور لمراحل الوضع
.....	
.....	
.....	

1. أعط عنواناً لكل مرحلة مع وصف ما يحدث خلال كل مرحلة. (4.5ن)

2. رتب هذه المراحل حسب تسلسلها الزمني. (0.75ن)

