

المكون الأول : استرداد المعارف : 8 نقط

1- أنسب لكل تعريف المصطلح المطابق له: 2ن

- غدة تناسلية رئيسية أنثوية.....
- عضو مكون من بويضة محاطة بعدة خلايا.....
- تثبت المضغة على مخاطة الرحم.....
- طرح البويضة خارج المبيض.....

2- ضع علامة X أمام الاقتراح الصحيح وصحح الاقتراح الخاطئ : 3ن

| الاقتراحات | صحيح | خطا |
|--|------|-----|
| 1- يتميز كل من المبيض والرحم بنشاطين دوريين | | |
| 2- يتم التعشيش في اليوم الرابع عشر بعد الإخصاب | | |
| 3- تتشكل الحيوانات المنوية في البربخ | | |

• تصحيح الاقتراحات الخاطئة :

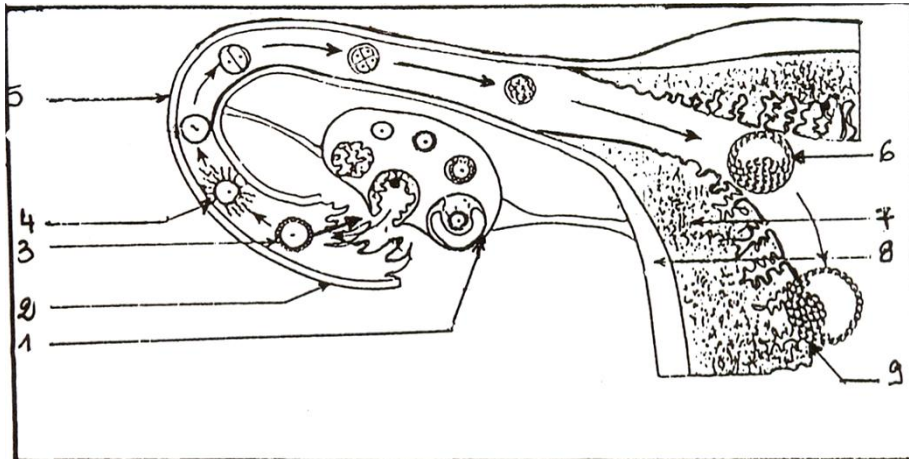
- 1-.....
- 2-.....
- 3-.....

3- شطب على الكلمة الغريبة معلا جوابك : 3ن

- المهبل - الصوان - القناة المنوية - الرحم - القناة المبيضية.
- حويصلة منوية- غدة كوبر - غدة عنق الرحم - الموثة.
- البربخ - الإحليل - عنق الرحم - القناة المنوية .

المكون الثاني : الاستدلال العلمي والتواصل الكتابي (12 نقطة)

التمرين I: تمثل الوثيقة I أهم الظواهر التي تطرأ على الجهاز التناسلي عند المرأة.



1.5 ن

1- اعط أسماء الأرقام 1-2-5-6-7-8 بالوثيقة ①

1.5 ن

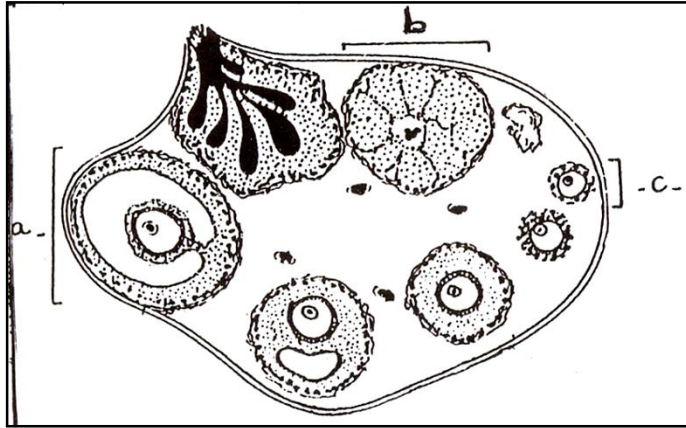
2- اذكر الظواهر المشار إليها بالأرقام التالية .

3--4-9.....

1 ن

3- اذكر تجربة تمنع حدوث الظاهرة 3 :

- تبين الوثيقة ② رسماً تخطيطياً يبين مجموع البنيات التي يمكن ملاحظتها على مستوى العنصر 1 عند امرأة عادية خلال الدورة الجنسية .



1.5 ن

4- أكتب الأسماء المناسبة المشار إليها بالحروف أ و ب و ج .

أ--ب--ج-.....

1.5 ن

5- رتب هذه البنيات (أ- ب - ج) حسب تطورها .

1 ن

6- حدد المرحلتين المميزتين للعنصر 1:

- أصيبت هذه السيدة بسرطان على مستوى العنصر 1 فتم إخضاعها للمعالجة بواسطة الأشعة السينية فأصيبت بعقم وتراجعت صفاتها الجنسية الثانوية.

2 ن

7- اعتماداً على هذه الملاحظة السريرية استخلص الوظيفتين الأساسيتين للعنصر 1

2 ن

8- فسر التغيرات الملاحظة للعنصر رقم 7 من الوثيقة 1