



السنة الدراسية: 2013-2014
بتاريخ: 2014/04/26 / 30د

علوم الحياة والأرض
المراقبة المستمرة الثانية
السنة الثانية ثانوي إعدادي
الأسدس الثاني



الاسم:
النسب: الفوج:

المكون الأول : استرداد المعارف : 8 نقط

www.9alami.com

1- عرف ما يلي : 3 ن

- - خصية :
- - إباضة :
- - افتسال :

2- ضع صحيح أمام الاقتراحات الصحيحة وصحح الخاطئة منها : 2 ن

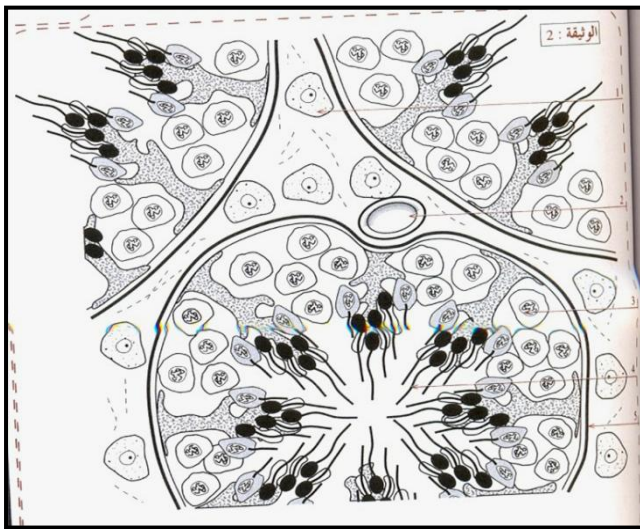
- - تحدث الإباضة في اليوم الأول من الدورة الجنسية :
- - يحدث التعشيش قبل الإخصاب في الأسبوع السابع :

3- استخرج من المصطلحات الآتية العناصر التي تخص الجهاز التناسلي للرجل والعناصر التي تخص الجهاز التناسلي للمرأة . 3 ن

- جوف الرحم - الحويصلة المنوية - القناة المنوية - المبيض - الموثة - الصوان - القناة المبيضية - كيس الصفن - غدة عنق الرحم - فتحة بولية تناسلية - المهبل - الرحم - البربخ - عنق الرحم .

عناصر الجهاز التناسلي للرجل	عناصر الجهاز التناسلي للمرأة

المكون الثاني : الاستدلال العلمي والتواصل الكتابي (12 نقطة)



التمرين I : 4.5 ن

تمثل الوثيقة I مقطعا مستعرض أنجز على مستوى

خصية حيوان بالغ.

1 - اعط أسماء الأرقام 1-2-3-4-5 بالوثيقة II

مع العلم أن العناصر 3-4-5 تمثل المنطقة ②

والعصرين 1-2 يمثلان المنطقة ① : 2.5 ن

--1
--2
--3
--4
--5

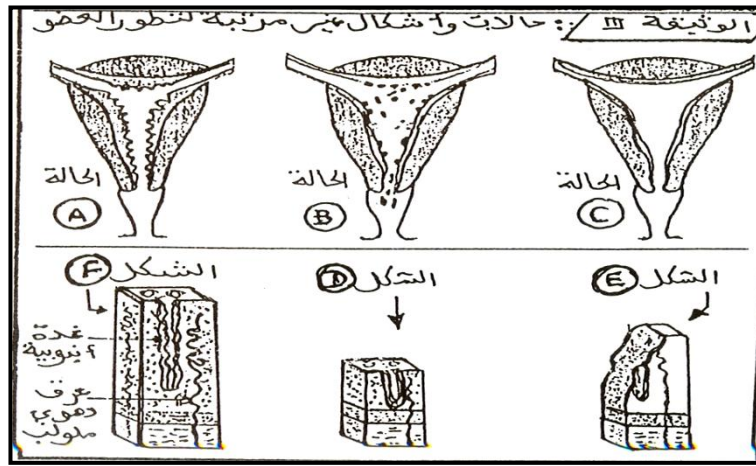
2- ثم تخريب المنطقة ② فأصبح الفأر عقيا: 2 ن

أ- استنتج دور المنطقة ②

ب- ماهو دور العنصر 1 من المنطقة ①

التمرين II : 7.5

تمثل الوثيقة II التغيرات التي تطرأ على عضو من الجهاز التناسلي لامرأة خلال الدورة الجنسية وذلك حسب مراحل غير مرتبة .



1- سم هذا العضو:

2- رتب المراحل A B C حسب تسلسلها الزمني في الدورة الجنسية : 1.5 ن

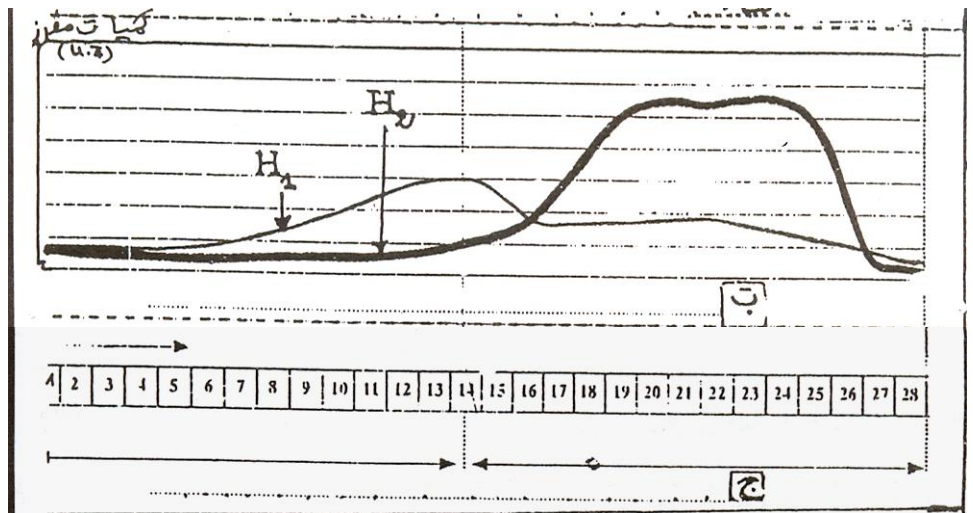
3- حدد الفترة من الدورة الجنسية التي تناسب ما قبل الإباضة بالنسبة للشكلين D-F : 1 ن

الشكل D: الشكل F:

◀ في حالة حدوث إخصاب

4- ميز الحالة التي يتم فيها تعشيش البيضة داخل مخاطة الرحم من بين الحالات ABC علل جوابك : 1.5 ن

5- تمثل الوثيقة III تغير نسبة هرمونين مبيضيين في دم هذه المرأة



0.5 ن

أ- سم الهرمونين H2 - H1

ب- حدد تأثير الهرمونين المبيضيين على رحم هذه المرأة : 2 ن