



الأبر :
زهرة خنثى :
إخصاب:

- 1- ضع علامة X أمام الاقتراح الصحيح : 4ن
 - أ- الأمشاج الذكرية عند النباتات الزهرية توجد بحبوب اللقاح :
 - ب- بالببيضة يوجد مشيج أنثوي عند النباتات الزهرية :
 - ت- الإخصاب عند نبتة الجلبنانة إخصاب داخلي :
 - ث- يكون الأبر غير مباشر حينما يتم بين زهرتين مختلفتين ومن نفس النوع:
- 2- شطب على الكلمة الدخيلة : 1ن

خنشار (سرخس) – مشيرة – مدقة – خنشار فتي

1 شجر البلوط نبات زهري يحمل نوعين من الزهور تمثل الوثيقة 1

مقطعين طوليين لهذين النوعين (الشكلان أوب)

1- اعط الأسماء المناسبة لأرقام الوثيقة 1 : 3.5ن

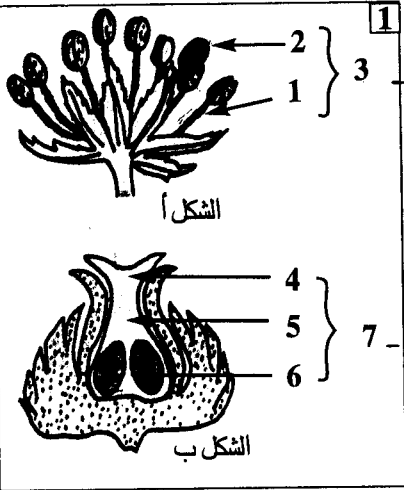
2- حدد من بين الزهرتين الزهرة الذكر والزهرة الأنثى 1ن

3- اعط أسماءالعناصر التي تحتوي على الأمشاج: 1ن

4- ما نوع الأبر الذي يمكن أن يحدث عند شجر البلوط : 0.5ن

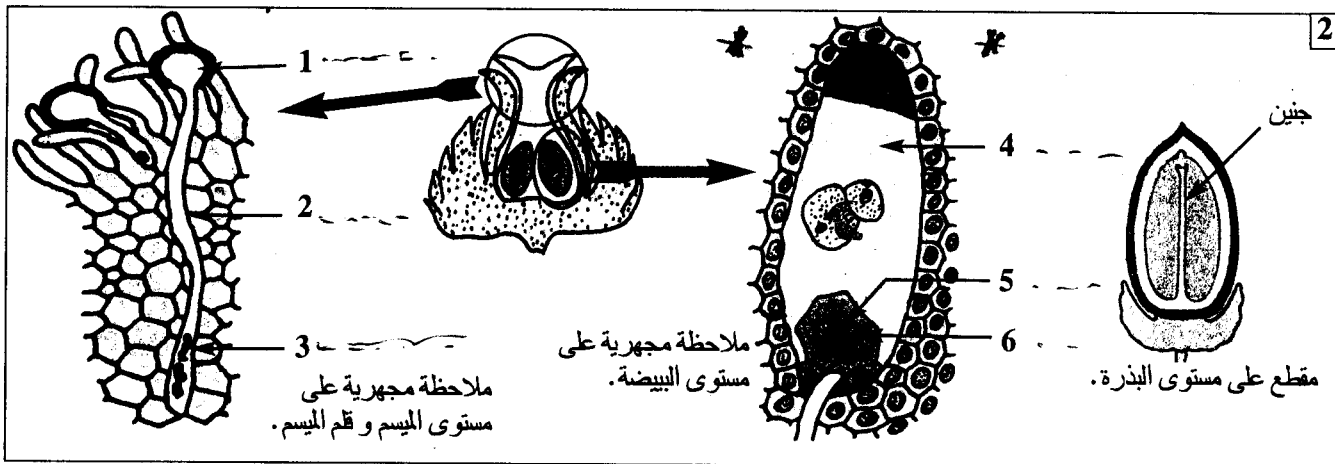
اقترح عاملين للأبر عند شجر البلوط: 1ن

• تبين الوثيقة 2 أهم الظواهر التي تؤدي إلى التقاء الأمشاج وتشكل الجنين عند شجر البلوط.



1 } 3
2 }
1 }
شکل أ

4 } 7
5 }
6 }
شکل ب



5- اعط الأسماء المناسبة لأرقام الوثيقة 2: 3ن

6- صف ما يحدث انطلاقا من نزول حبة اللقاح على الميسم حتى تكون الجنين. ما مصير الجنين؟ 2ن

.....
.....
.....
.....