

السنة الدراسية: 2009/2008
بتاريخ: 2009/04/11 / مدة: 30 د

علوم الحياة والأرض
المراقبة المستمرة الثانية
السنة الثانية ثانوي إعدادي
الأسدس الثاني



الاسم:
النسب: الفوج:

(7.5 ن)

المكون الأول :

www.9alami.com

1- املأ الجدول التالي بوضع علامة X في المكان المناسب .

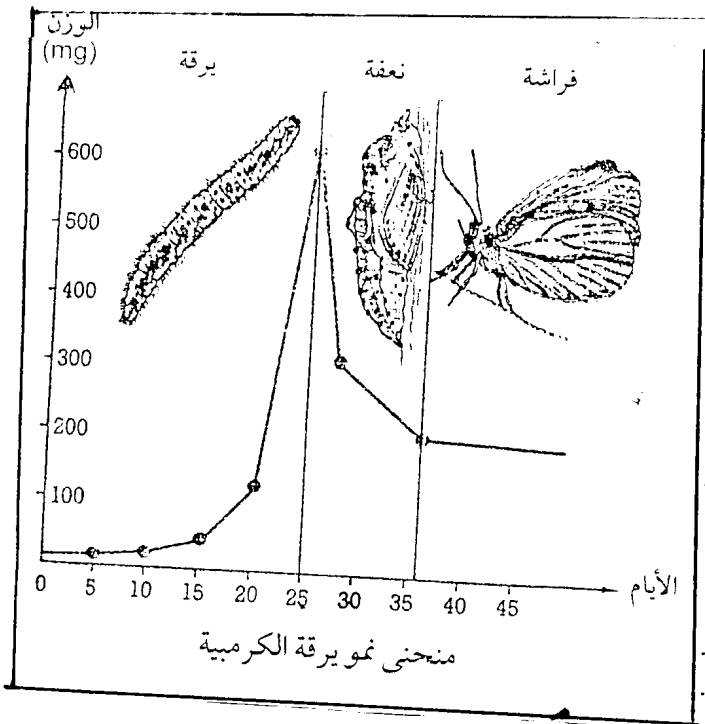
الضفصعة	الجرادة	الأفعى	الشاة	الإنسان	نوع الإخصاب
					داخلي
					خارجي
					نوع التوالد
					ولود بيوض
					نوع النمو
					مباشر غير مباشر

(12.5 ن)

المكون الثاني :

A - التمرين الأول :

لدينا الوثيقة جانبه التي تبين منحى نمو يرقة الكرمية: (نوع من أنواع الفراشات)
1- ما هي المدة الزمنية التي تستغرقها اليرقة ليكتمل نموها وبصبح بالتالي وزنها 600 mg؟
2- كم تدوم بالتقريب مرحلة النعفة؟
3- ماذا تلاحظ بالنسبة لوزن النعفة؟
وما هو الهدف من ذلك؟
4- استنتج نوع النمو عند الكرمية: 1.5 ن
علل جوابك

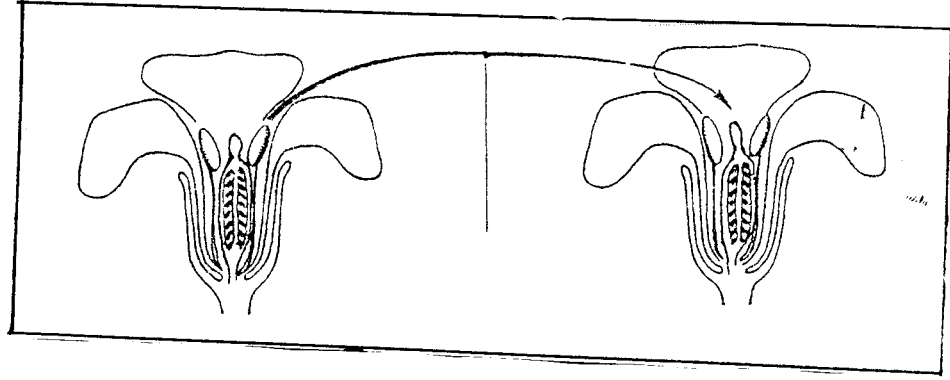


2- كم تدوم بالتقريب مرحلة النعفة؟ 1 ن

3- ماذا تلاحظ بالنسبة لوزن النعفة؟ 1.5 ن
وما هو الهدف من ذلك؟

4- استنتج نوع النمو عند الكرمية: 1.5 ن
علل جوابك

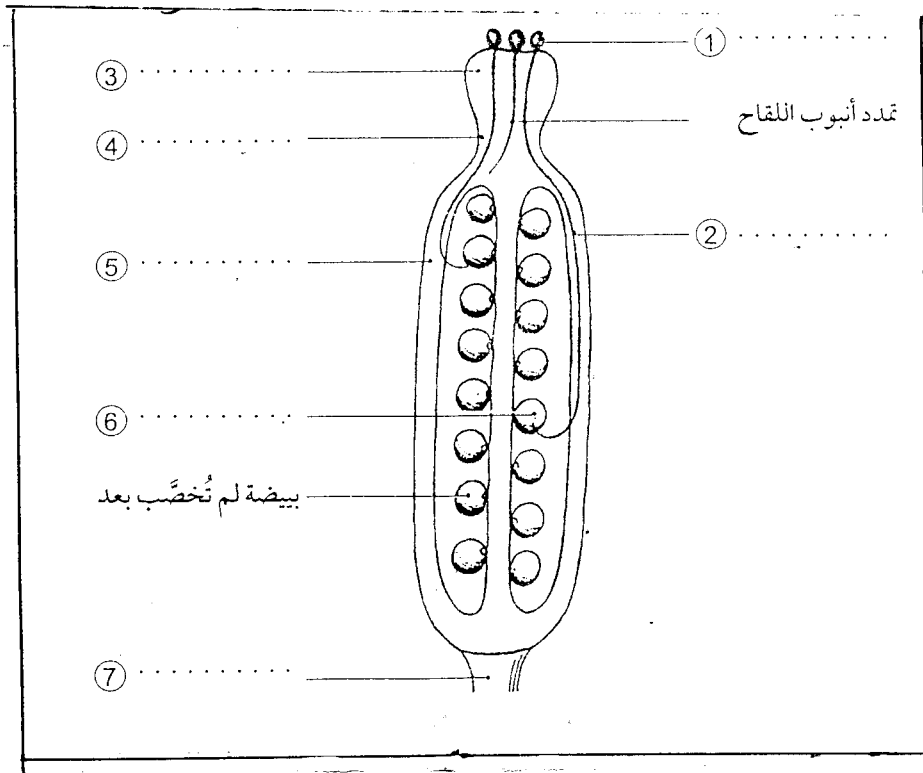
B/ التمرين الثاني:
لدينا الوثيقة التالية :



يمثل السهم الذي يربط بين الزهرتين الممثلتين في الوثيقة أعلاه عملية مهمة:
1- ماذا نسمي هذه العملية؟ 1 ن

2- حدد نوع هذه العملية. علل جوابك: 1.5 ن

3- تؤدي العملية السابقة الذكر إلى ما يوجد في الوثيقة أسفله



- اعط الرقم المناسب لكل رقم : 3 ن

4- ما هي الظاهرة الممثلة في هذه الوثيقة؟ 1 ن
5- كم عدد البيض المحصل عليه انطلاقاً من الظاهرة الممثلة في الوثيقة ؟ علل جوابك؟ 1 ن