



السنة الدراسية: 2010-2011  
بتاريخ: 2011/04/16 / نصف ساعة

علوم الحياة والأرض  
المراقبة المستمرة الثانية  
السنة الثانية ثانوي إعدادي  
الأسدس الثاني



الاسم: .....  
النسب: ..... الفوج: .....

www.9alami.com

## المواضيع

### المكون الأول : استرداد المعارف 6.5 ن

#### التمرين الأول : 1.5 نقط

اعط المصطلحات باللغة الفرنسية:

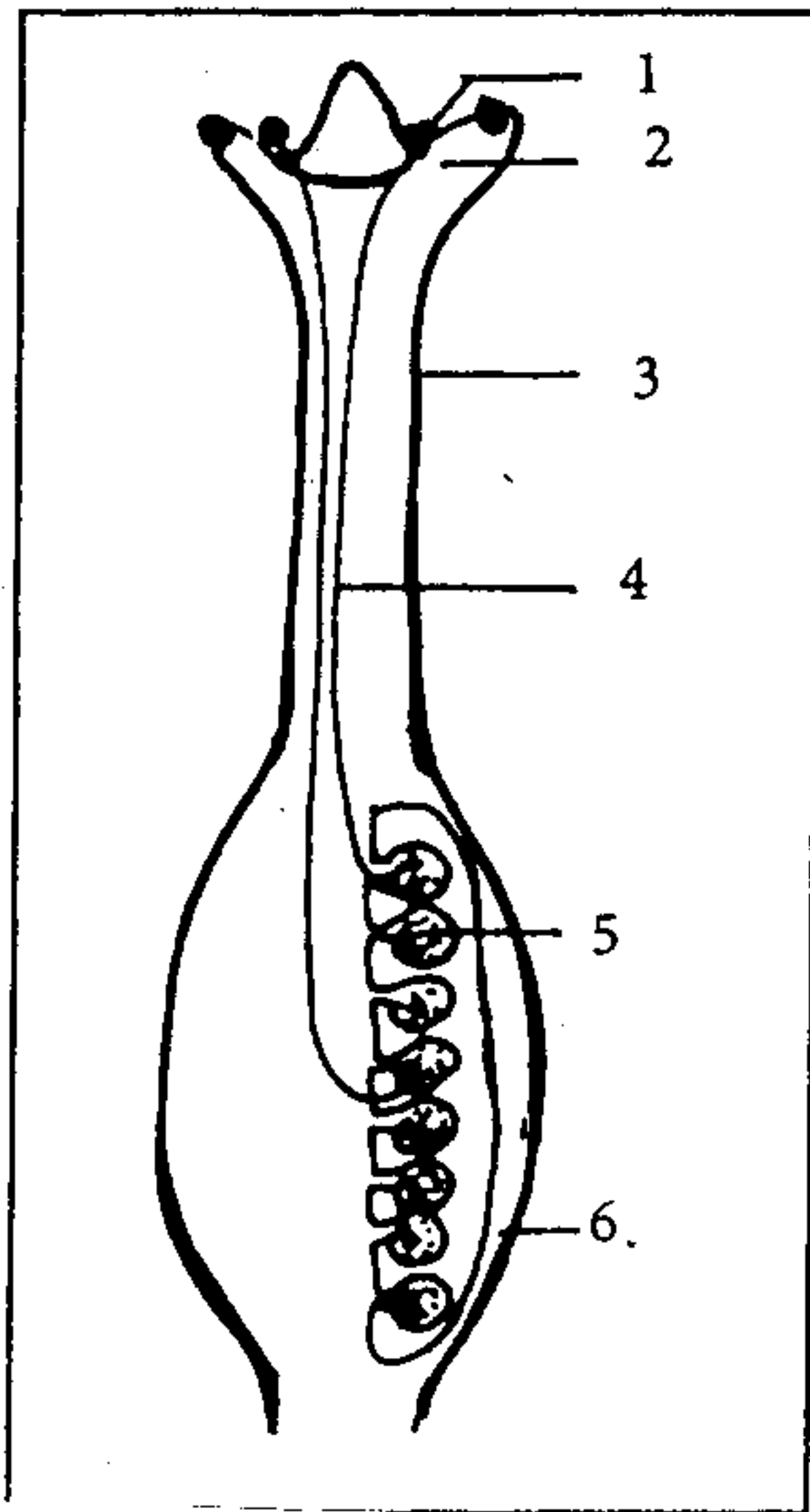
حبوب اللقاح: ..... الأبر: ..... ثمرة: .....

#### التمرين الثاني : 5 نقط

#### أجب بصحيح أم خطأ

1. يكون الإخصاب عند النباتات الزهرية داخليا
2. يكون الإخصاب دائما عند الحيوانات البيوضة خارجيا
3. الأبر هو انتقال حبوب اللقاح من الميسم إلى المنبر
4. تعتبر البيضة مشيج أنثوي عند النباتات الزهرية
5. يتحول المبيض إلى بذور بعد الإخصاب

### المكون الثاني : استثمار المعطيات وتوظيف المكتسبات 13.5 ن



#### التمرين الثالث: 6.5 نقط

عندما تسقط حبوب اللقاح على ميسم مدقة لزهرة من نفس النوع فإنها تنبت، حيث تكون كل حبة لقاح أنبوب، يسمى أنبوب اللقاح الذي يخترق قلم الميسم، حتى يصل إلى المبيض، حيث يسمح بانتقال المشيج الذكري نحو المشيج الأنثوي للالتقاء به، وبالتالي تشكل البيضة إنها ظاهرة الإخصاب. وبعد مدة يتحول المبيض إلى ثمرة وتتحول المبيضات إلى بذور.

اعتمادا على معطيات النص السابق وكذا على معلوماتك الخاصة.

أ - ضع الأسماء التالية في مكانها المناسب بالوثيقة جانبه: 3 ن

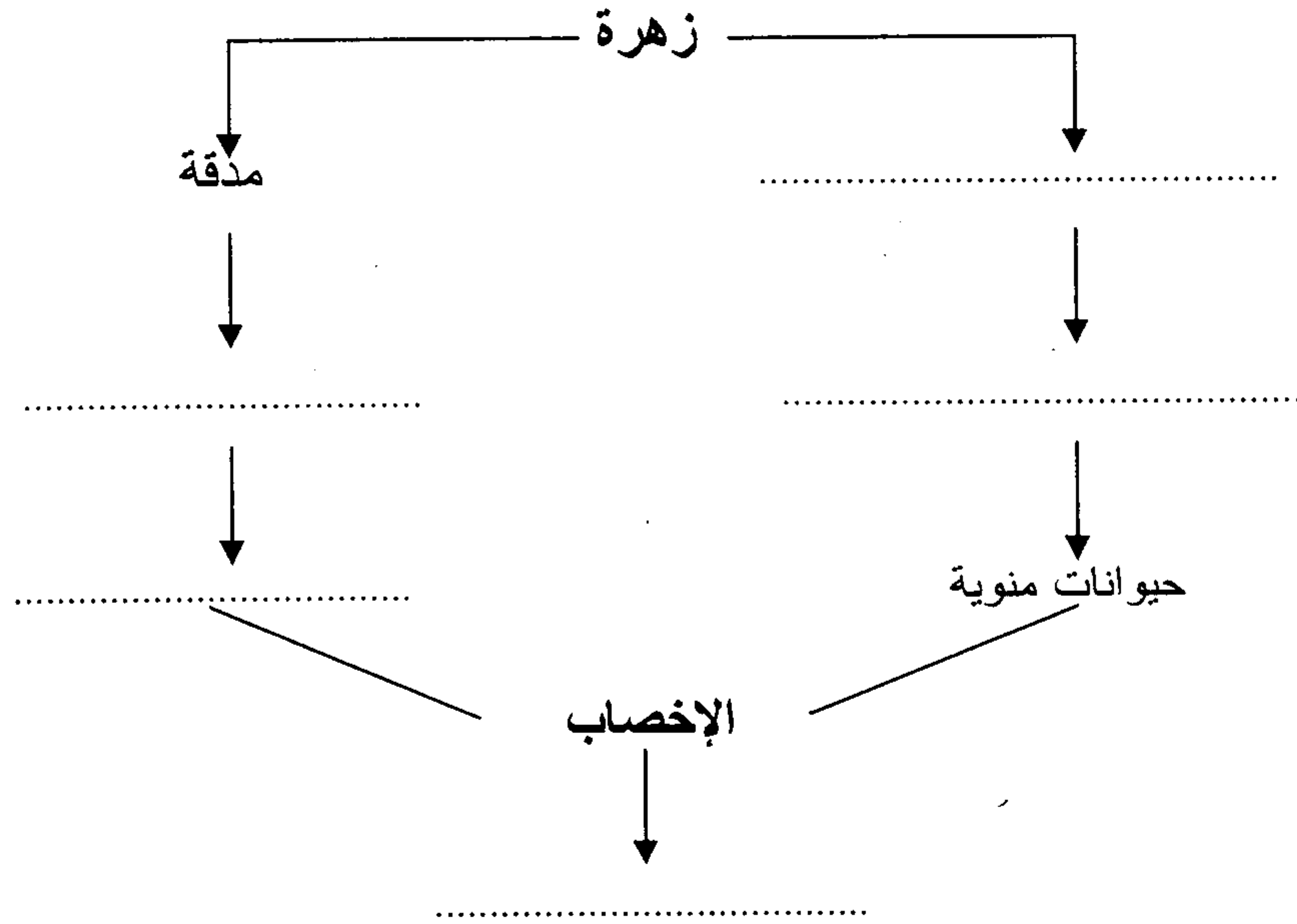
مبيض، قلم الميسم، بيضة، ميسم، حبة اللقاح، أنبوب اللقاح.

ب- اعط تعريفا ملائما للإخصاب 0.5 ن

ج - ماذا يحدث بعد الإخصاب 0.5 ن

2.5 ن

د- أتمم الخطاطة التالية بوضع الأسماء التالية في مكانها المناسب: بويضات ، سداة ، مبيض ، ثمرة بداخلها بذور ، حبوب اللقاح .

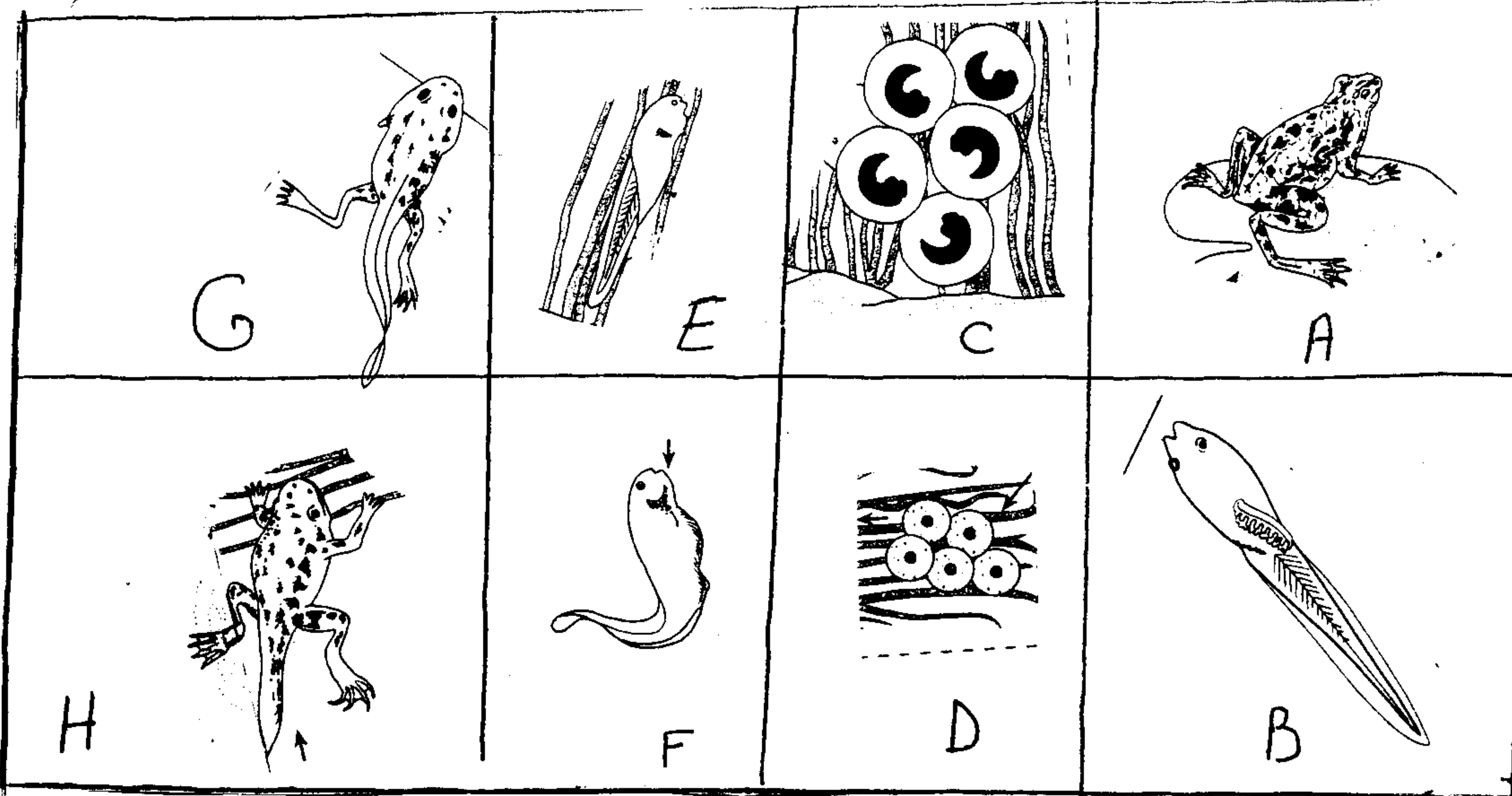


التمرين الرابع : 7 نقط

تمثل الوثيقة II مختلف مراحل النمو عند الضفدعة.

2 ن

(1) رتب هذه الرسوم التخطيطية ترتيباً منطقياً :



- الرسم 1  
الرسم 2  
الرسم 3  
الرسم 4  
الرسم 5  
الرسم 6  
الرسم 7  
الرسم 8

(2) صف التغيرات التي تطرأ في كل مرحلة من حيث طريقة التنقل والتنفس و النظام التغذية وذلك بملء الجدول أسفله .

المراحل	طريقة التنقل	طريقة التنفس	النظام الغذائي
E			
A			

1.5 ن

2 ن

1.5 ن

(3) ما نوع النمو عند الضفدعة ؟ علل جوابك