

المكون الأول : استرداد المعارف : 8 نقط

التمرين الأول : 2ن

سطر تحت الجواب الصحيح

2- يتكون الجهاز العصبي من :
ا- المخ والنخاع الشوكي والأعصاب.
ب- الدماغ والنخاع الشوكي والأعصاب.
ج- المخ والمخيخ والنخاع الشوكي والأعصاب.

1- العين
ا- عبارة عن عدسة مفرقة.
ب- عبارة عن عدسة مجمعة.
ج- عبارة عن مستجيب حركي .

4- البؤبؤ
ا- عبارة عن عضو شفاف.
ب- عبارة عن عدسة في العين.
ج- عبارة عن فتحة في القرنية.

3- تنقل الألياف العصبية الحسية
ا- السائلة العصبية النابذة.
ب- السائلة العصبية المركزية.
ج- السائلة العصبية النابذة والمركزية.

التمرين الثاني : 2ن

- أملأ الفراغات بما يناسب من : الحسي- السائلة العصبية - رولاندو - الباحة الحركية - الإرادي-الباحة الحسية.
تتموضع.....بالتشرة المخية أمام شق.....فهي تعتبر مصدر النشاط.....
وعلى مستواها تنشأ.....الحركية.....

التمرين 3 : 2ن

نعتبر التجارب الأربعة A الآتية المعبر عنها بالأرقام من 1 إلى 4 ونعتبر النتائج B المعبر عنها بالحروف من أ إلى د

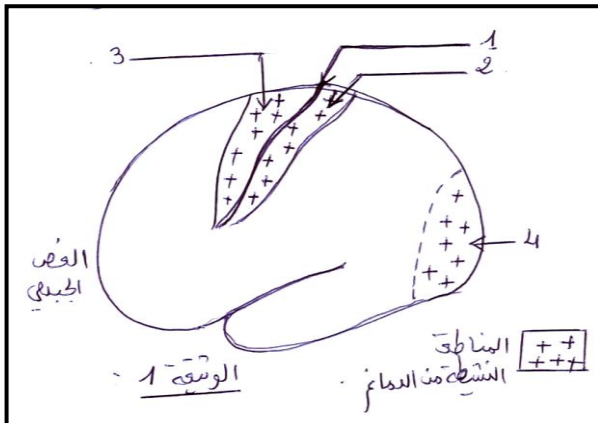
B
أ- شلل النصف الأيمن من الجسم
ب- فقدان الإبصار
ج- شلل المنطقة المعصوبة بهذا العصب
د- شلل النصف الأيمن وفقدان حساسيته

A
1- تخريب الباحة القفوية
2- تخريب الباحة الحركية لنصف المخ الأيسر
3- قطع العصب السيسبياني
4- تخريب النصف الأيسر للمخ

- أسند لكل رقم (التجارب A) حرفا من الحروف (النتائج B)
1)..... 2)..... 3)..... 4).....

التمرين 4 : 2ن

توضح الوثيقة 1 نتائج استكشاف النصف الأيسر لدماغ شخص سليم
- اعط اسما مناسباً لكل رقم من الأرقام المبينة على هذه الوثيقة 1



- 1-.....
- 2-.....
- 3-.....
- 4-.....

المكون الثاني : الاستدلال العلمي والتواصل الكتابي والبياني : 12 نقطة

التمرين 1 : 6ن

تشير الجمل التالية إلى الأحداث الناتجة عن وضع قطعة ثلج في اليد :

- 1- رتب هذه الجمل حسب تسلسلها الزمني مستعملا الأرقام:
- 1- توصيل السيالة العصبية من نخاع الشوكي نحو باحة الحساسية العامة.
- 2- تنشيط المستقبلات الحسية بالجلد الخاصة بالبرد.
- 3- الإحساس بالثلج البارد على مستوى اليد.
- 4- نشوء سيالة عصبية على مستوى المستقبلات الحسية بالجلد الخاصة بالبرد.
- 5- نشاط القشرة المخية.
- 6- توصيل السيالة العصبية من اليد إلى النخاع :

..... ← ← ← ← ← 1.5ن

2- حدد نوع السيالة العصبية المتدخلة في هذا النشاط العصبي : 1 ن

3- حدد الأعضاء المتدخلة في هذا النشاط ودور كل واحد منها : 3.5ن

التمرين 2 : 6ن

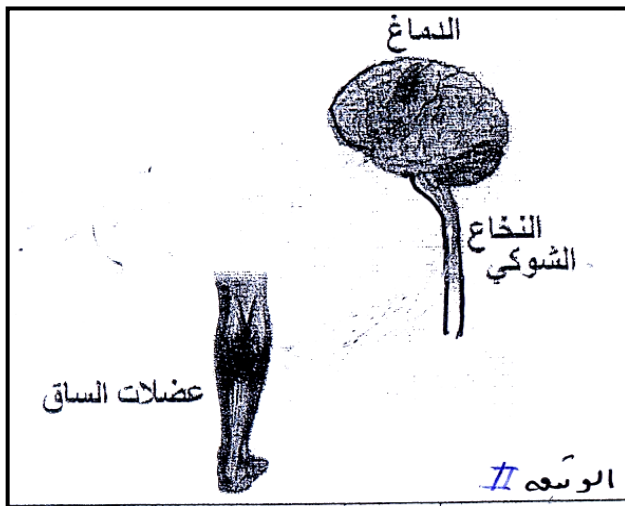
في إطار دراسة وظائف الربط نقترح استغلال المعطيات الآتية :
يلجأ سائق السيارة إلى الضغط على الفرامل لتجنب الأخطار و تمثل الوثيقة II العناصر المتدخلة في هذا النشاط العصبي

1- اعتمادا على معطيات الوثيقة وعلى مكتسباتك :

- حدد طبيعة هذا النشاط العصبي : 1 ن

- حدد نوع السيالة العصبية المتدخلة في هذا النشاط : 1 ن

- انجز خطاطة مبسطة تبرز فيها العناصر المتدخلة في هذا النشاط العصبي ودور كل عنصر منها : 3 ن



ضف مسار السيالة العصبية على الوثيقة II : 1 ن