

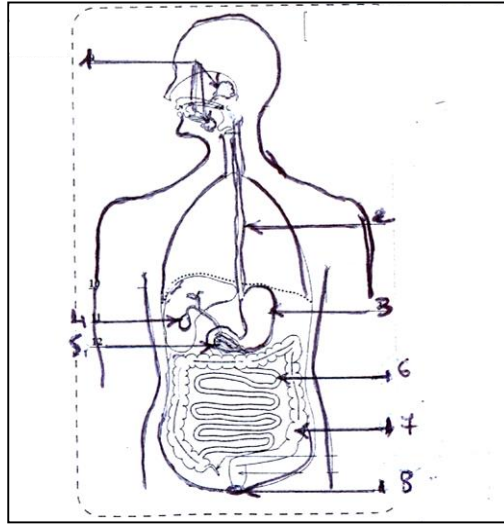
المكون الأول : استرداد المعارف : 8 نقطwww.9alami.info**التمرين الأول : 1ن**

أجب بصحيح أم خطأ :

- أ- يتم الكشف عن النشا بواسطة محلول فهلينغ.....
- ب- يتم الكشف عن أملاح الكالسيوم بواسطة نترات الفضة.....
- ج- النشواز عبارة عن عصارة هضمية.....
- د- اللكتوز عبارة عن غذاء مركب.....

التمرين الثاني : 2ن

تعرف العناصر المشار إليها بأسمهم مرقمة :

**التمرين الثالث : 3ن**

عرف ما يلي :

- غذاء مركب :
- النشواز اللعابي:.....
- الأنزيم :

التمرين الرابع : 2ن

- ضع علامة X في الخانة المناسبة من الاقتراحات التالية :

ب- يعتبر الحليب غذاء

أ - تعتبر الأغذية الآتية أغذية مركبة

لا	نعم	
		بسيط
		مركب
		كامل
		غير متوازن

لا	نعم	
		السكريات
		الخبز
		الكالسيوم
		الدقيق

المكون الثاني : الاستدلال العلمي التواصل الكتابي : 12 نقطة

التمرين الأول : 7ن

لمعرفة مدى تأثير درجة الحرارة على عمل الأنزيمات، قمنا بتحضير 3 أنابيب اختبار كل أنبوب يحتوي على 10 ml من مطبوخ النشا + لعاب مبرد (درجة حرارته 0°c) أو لعاب مطبوخ (درجة حرارته تفوق 80°c) ثم نضعها داخل مسخن مائي درجة حرارته 0° أو 37°c لمدة 20د حيث نظيف إليها الماء يودي.

✘- يقدم الجدول التالي معطيات هذه التجربة ونتائجها :

الأنابيب	ظروف التجربة	درجة حرارة المسخن المائي	النتائج المحصل عليها عند إضافة الماء يودي
1	10ml من مطبوخ النشا + 0.5ml من لعاب مبرد 0°c	0°c	تلون بنفسجي
2	10ml من مطبوخ النشا + 0.5ml من لعاب مبرد 0°c	37°c	عدم ظهور تلون بنفسجي
3	10ml من مطبوخ النشا + 0.5ml من لعاب مطبوخ 80°c	37°c	تلون بنفسجي

1- ما الهدف من استعمال الماء يودي ؟

2- فسر النتائج المحصل عليها :
.....
.....

3-ماذا يمكنك استخلاصه ؟
.....

التمرين الثاني : 5ن

يمثل الجدول التالي تركيب 100g من الموز :

الماء	البروتينات	سكر بسيط	النشا	الدهنيات	الصوديوم	الفوسفور	الكالسيوم	أملاح معدنية أخرى	الفيتامينات
75.5g	0.9g	16.4	3.8g	0.22	0.7mg	16mg	4.8mg	3.2	B-E-C

• استخرج من الجدول أعلاه :

أ- الأغذية البسيطة المعدنية :

ب - الأغذية البسيطة العضوية :

ج - الأغذية البانية :

د- الأغذية الطاقية :

هـ - الأغذية التي تحتاج إلى التسخين للكشف عنها:

www.9alami.info

وضع الفيزيولوجي spallauzanie، تحت إبطه ، أنبوب اختبار يحتوي على حبات القمح مسحوقة وممزوجة بعصارة معدية طرية ومستخلصة من معدة طائر السقاوة. وبعد 3 أيام لاحظ هذا البحث انه لم يبق من حبات القمح الخاضعة لهذه التجربة سوى أغلفتها وشيء من الدقيق المترسب في قعر الأنبوب .

1- أي هضم نقصد ب "حبات قمح مسحوقة ؟ 0.5ن

2- لماذا وضع هذا الباحث الأنبوب تحت ابطه ؟ 0.5ن

3-اذكر الغذاء البسيط الذي يتحول خلال هذه التجربة : 1 ن

4- حدد نوع الهضم الذي تم خلال هذه التجربة : علل جوابك 2ن

5- حدد الجزيئات المبسطة الناتجة في النهاية ، عن هضم هذا الغذاء. 1ن