



السنة الدراسية: 2012-2011

بتاريخ : 2012-03-10 - 60د

علوم الحياة والأرض  
المراقبة المستمرة الأولى  
السنة الثالثة ثانوي إعدادي  
الأسدس الثاني



الاسم: .....  
النسب:.....الفوج:.....

### المكون الأول : استرداد المعارف 5.5 ن

#### التمرين الأول : 3 نقط

#### أجب بصحيح أم خطأ:

- 1) يتكون الجهاز العصبي من الدماغ والنخاع الشوكي فقط : .....
- 2) العين عبارة عن موصل حسي : .....
- 3) تحتوي الشبكية على خلايا عصبية : .....
- 4) الجسم الخلوي عبارة عن خلية عصبية : .....
- 5) توجد المادة الرمادية داخل المخ : .....
- 6) البؤبؤ عبارة عن فتحة بالقرنية : .....

#### التمرين الثاني: 2.5 نقط

ضع سهمًا عند وجود علاقة بين عناصر المجموعة الأولى و الثانية:

ليف حركي	■
مستجيب حركي	■
مهيج طبيعي	■
جسم خلوي	■
موصل حسي	■

عضلة	■
موصل حركي	■
الضوء	■
ليف حسي	■
مادة رمادية	■

### المكون الثاني : استثمار معطيات وتوظيف المكتسبات 14.5 ن

#### التمرين الثالث: 14.5 نقط

أثناء عبور الطريق سمعت منبه السيارات فقررت الإسراع في المشي لتفادي الحادثة، عرف النشاطين العصبيين التاليين:

1-

أ- سماع المنبه: .....

ب- الإسراع في المشي: .....

2- أذكر بالترتيب الأعضاء التي تدخلت في النشاط الأول؟

3- أذكر بالترتيب الأعضاء التي تدخلت في النشاط الثاني؟

4- ماهو نوع السيالة العصبية في النشاط الأول؟

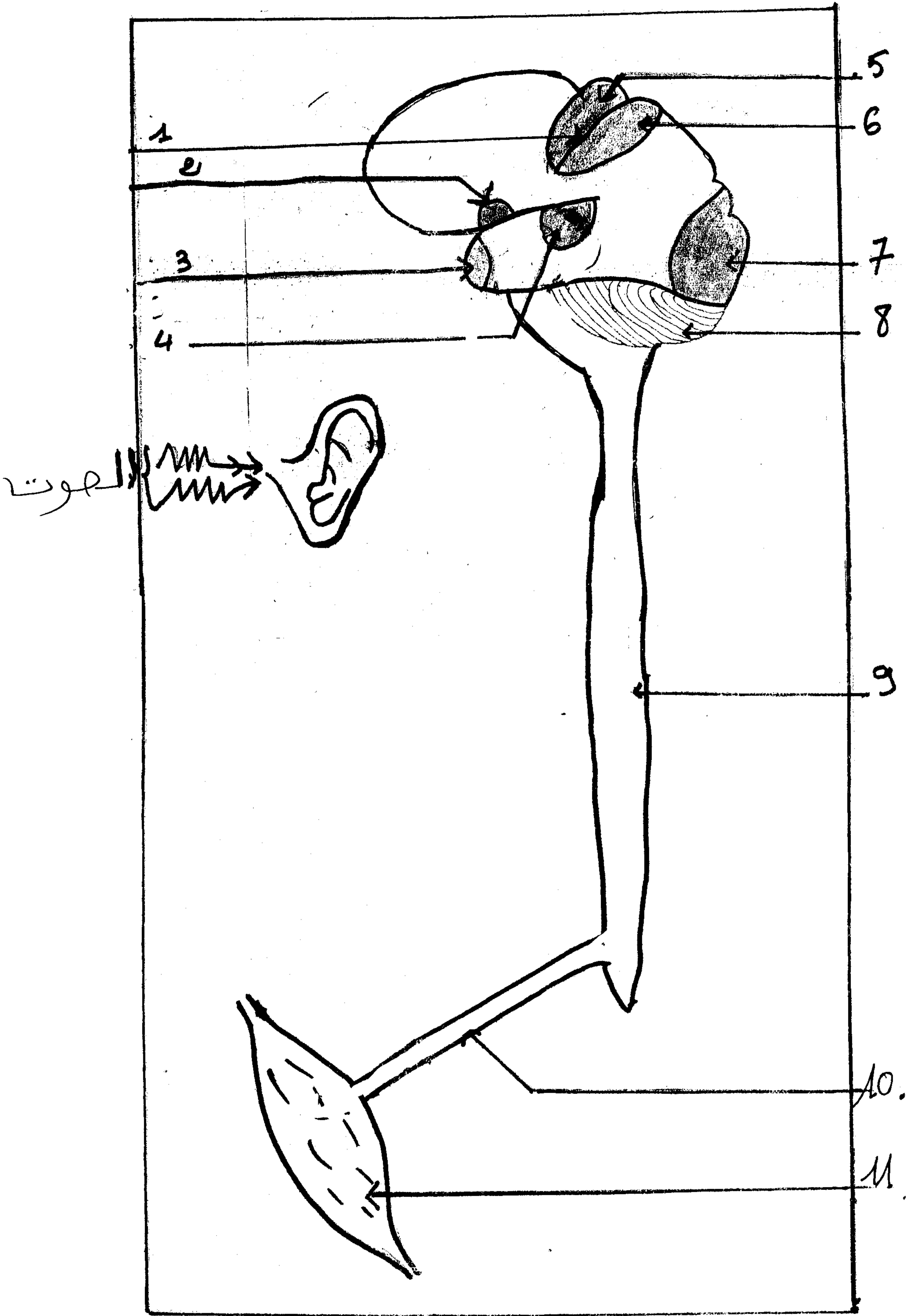
5- ماهو نوع السيالة العصبية في النشاط الثاني؟

6- ضع أسماء العناصر الممثلة على الرسم الوثيقة I (موجودة خلف الورقة) مع تحديد دور كل من العناصر التالية 5 و9 و10 و11

7- مثل على الرسم مسار السيالة العصبية المتعلقة بالنشاط الأول باللون الأخضر

8- مثل على الرسم مسار السيالة العصبية المتعلقة بالنشاط الثاني باللون الأزرق

9- ماذا يحدث إذا تم تخريب العنصر 7 و 9



الوثيقة I