



السنة الدراسية: 2011/2010

بتاريخ: 2010 /10/20 - ساعة

علوم الحياة والارض
المراقبة المستمرة الأولى

السنة الثالثة ثانوي إعدادي

الأسدس الأولى

Inisse
GROUPE scolaire

الاسم:

النسب:.....الفوج:.....

المواضيع

المكون الأول : استرداد المعارف 8 ن

www.9alami.com

التمرين الأول : 2 نقط

اعط المصطلحات باللغة الفرنسية:

عصارة هضمية :
اللف :
الأنزيم :
الإمتصاص المعوي :

التمرين الثاني: 6 نقط

اتم الجدول التالي بما يناسب:

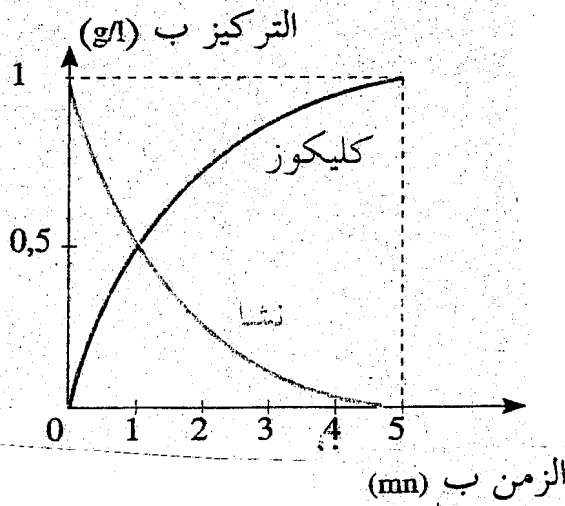
العصارة الهضمية	الأنزيمات الهضمية	الجزئيات الخاضعة للهضم	نواتج الهضم
اللعاب
العصارة المعدية	البروتينات
العصارة البنكرياسية	النشواز
العصارة المعوية	البروتياز	المالتوز
	عديد البيبتيد
.....	احماض دهنية و غليسيرول

المكون الثاني : استثمار المعطيات وتوظيف المكتسبات 13 ن

التمرين الثالث : 5.5 نقط

يترجم المبيان التالي نتائج تجربة الهضم خارج الجسم بواسطة العصارة البنكرياسية.

1. اعط تركيز كل من النشا والكليكوز في t_0 و t_1 و t_5



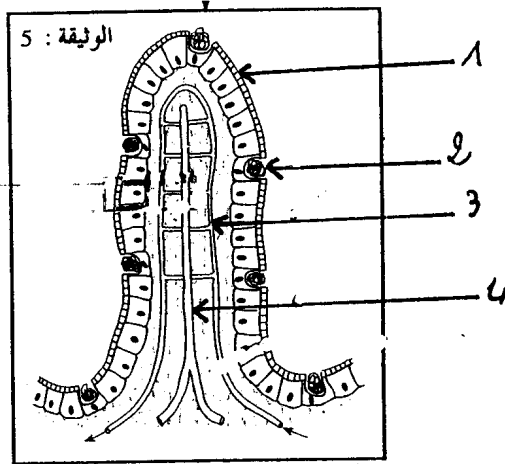
الزمن	t_5	t_1	t_0	
النشا				
الكليكوز				

2. صف كيف يتطور تركيز هاتين المادتين ؟

3. فسر هذه النتائج التجريبية . وحدد محتوى العصارة البنكرياسية ؟

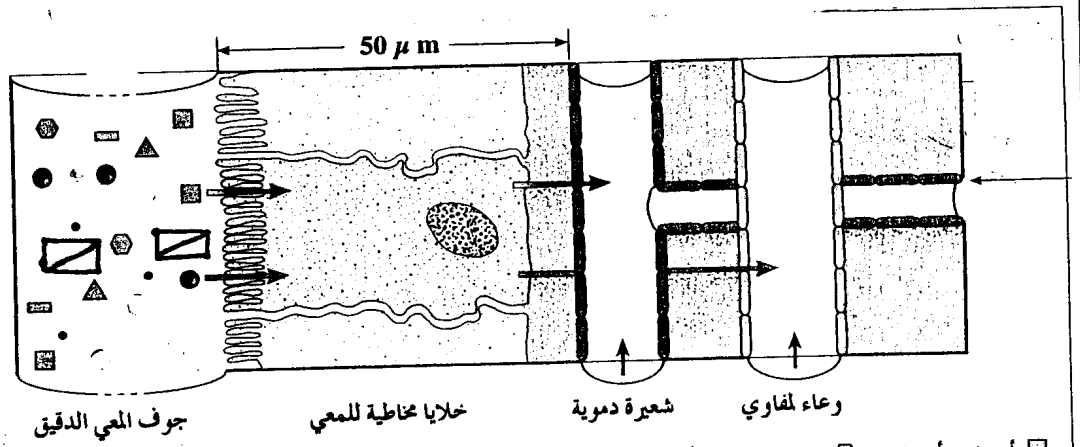
التمرين الرابع : 7.5 نقط

تمثل الوثيقة A اسفله عضوا مسؤول عن ظاهرة الإمتصاص المعوي
(1) اعط اسماء الوثيقة A



الوثيقة A

(2) تمثل الوثيقة B جزءا من هذا العضو ، مثل على هذا الرسم مصير العناصر الغذائية الموجودة بجوف المعى الدقيق مستعملا الرمز الخاص لكل غذاء .



أحماض أمينية ◻ كليكوز ◉ ماء ▲ حمض دهني ● أملاح معدنية ◻ غليسرول • فيتامين قابل للدوبان ◻ في الماء

الوثيقة B