

المكون الأول : استرداد المعارف : 8 ن

التمرين الأول: (3ن)

عرف المصطلحات التالية:

هالة التحول :

طرح الفالق :

بنية ميكروليتية :

التمرين الثاني: (2ن)

أجب بصحيح أو خطأ أمام الاقتراحات التالية و صحح الخاطئة منها:

تنتج الفوالق العادية عن قوى انضغاطية.....

تنشأ السلاسل الجبلية بفعل قوى انضغاطية تؤدي الى تكون طيات و فوالق معكوسة.....

تتميز الطية المحدبة بوجود أحدث طبقة في قلبها.....

تتميز الطية الركبية بمساحة محورية مانلة و جانبان متماثلان.....

التمرين الثالث: (3ن)

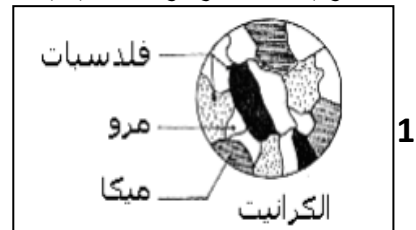
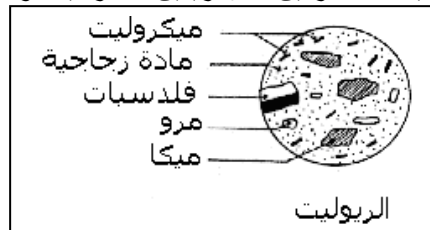
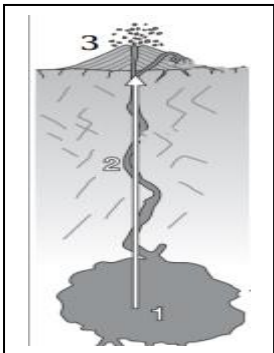
املا الجدول التالي بما يناسب

| مميزاته | التشوه التكتوني | شكل التشوه |
|---------|-----------------|--|
| | |  |
| | |  |
| | |  |

المكون الثاني : التواصل الكتابي و الاستدلال العلمي : 12ن

التمرين الأول: (6ن)

تمثل الوثيقة اسفله رسوما تخطيطية لصفائح دقيقة لصخرتين صهاريتين: الكرانيت و الريوليت



| نوع الصخرة | بنية الصخرة | الصخور |
|------------|-------------|----------|
| | | الكرانيت |
| | | الريوليت |

2. حدد سرعة تبريد تشكل صخرة الريوليت و تشكل صخرة الكرانيت معلا جوابك. (2ن)

3. رتب بلورات الريوليت من حيث زمن تشكلها. (1ن)

4. بالاعتماد على الوثيقة 3 حدد مكان تشكل بلورات صخرة الريوليت. (1ن)

التمرين الثاني: (6ن)

تمثل الرسوم التالية بعض مظاهر تكتونية الصفائح

1. قشرة قارية
2. رداء علوي
3. غلاف صخري
4. قشرة محيطية
5. محيط

1. رتب المراحل الممثلة جانبه حسب تسلسلها الزمني. (0.5ن)

2. من بين المنطقتين a و b ، حدد المنطقة التي تمثل: (1ن)

- منطقة تقارب صفيحتين:
- منطقة تباعد صفيحتين:

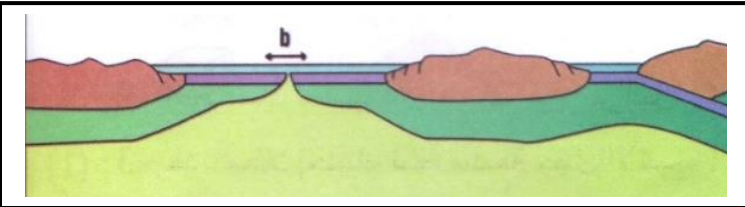
3. تمثل المنطقة c حدود صفيحتين و تمثل المنطقة d سلسلة جبلية،

حدد نمط هذه السلسلة الجبلية. (0.5ن)

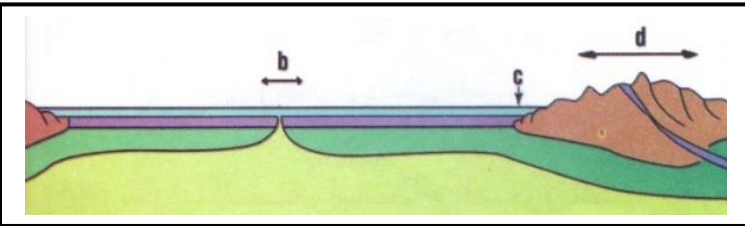
4. حدد نوع القوى التكتونية المسؤولة عن تشكل هذه السلسلة الجبلية

و ماذا ينتج عنها، معلا جوابك. (2ن)

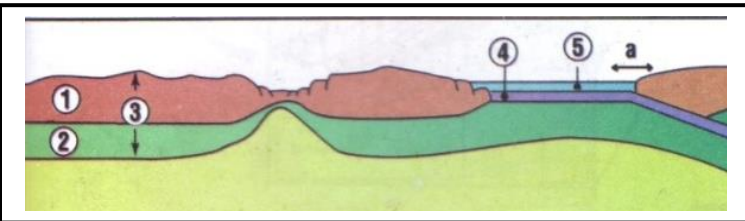
5. اعتمادا على الأجوبة السابقة و على مكتسباتك،فسر كيف ينشأ هذا النوع من السلاسل الجبلية. (2ن)



A



B



C