



المكون الأول : استرداد المعارف : (8 نقط)

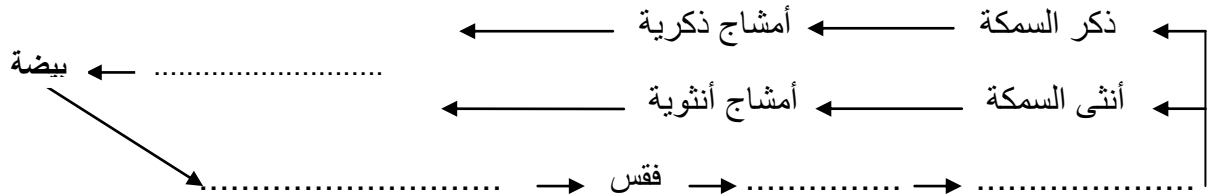
التمرين 1 : اعط تعريفاً للمصطلحات التالية : 4ن

- ..... : مشيح
- ..... : دورة النمو
- ..... : الابر المباشر
- ..... : حيوان بيوض

التمرين 2 : ضع صحيح أو خطأ أمام الاقتراحات التالية وصحح الخاطئة منها : 2ن

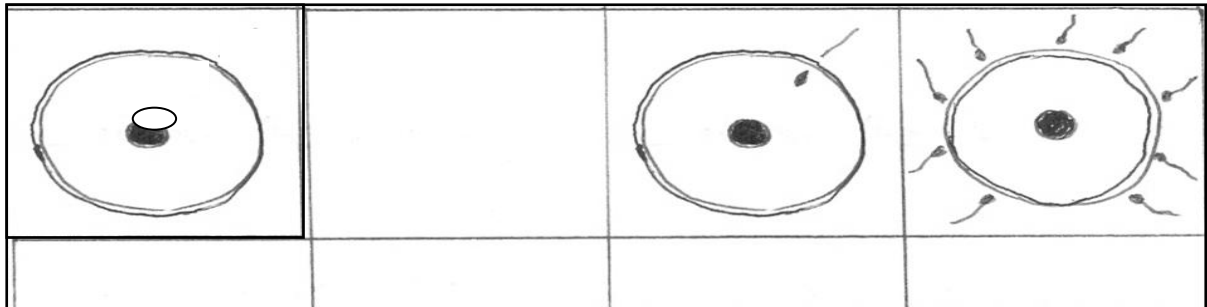
- ..... - يتم الإخصاب عند الحيوانات الولودة في المبيض:
- ..... - للضفدعة نمو مباشر وغير متواصل:

التمرين 3 : املأ الفراغات في الخطاطة بما يناسب : 2ن



المكون الثاني : الاستدلال العلمي و التواصل الكتابي : 12نقطة

التمرين 1 : تمثل الرسوم ظاهرة حيوية تحدث داخل المسالك التناسلية عند الحيوانات الولودة : 7ن



1- ارسم المرحلة الثالثة من هذه الظاهرة وضع تعليقا أسفل كل مرحلة: 1.5ن

2- سم هذه الظاهرة : .....: 0.5ن

3- على ماذا نحصل في نهاية هذه الظاهرة ؟ 1ن

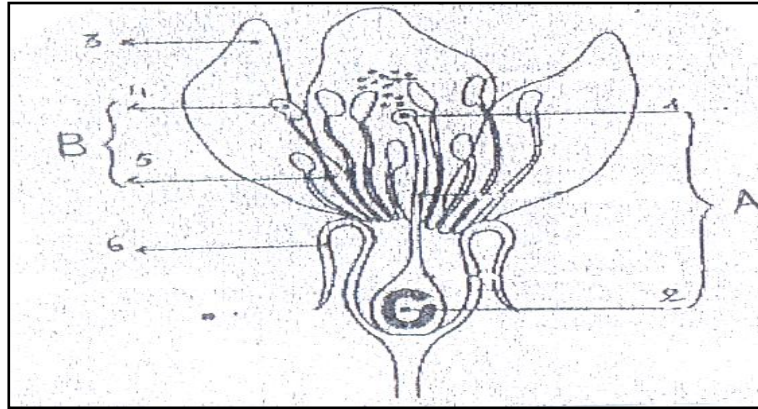
4- ما مصير البيضة ؟ 1ن

5- أين يتم نمو الجنين ؟ 1ن

6- حدد العناصر الضرورية لنمو الجنين : 1ن

7- كيف يحصل الجنين على العناصر الضرورية لنموه ؟ 1ن

التمرين 2: تبين الوثيقة مكونات الزهرة : 5ن



1- اعط الاسم المناسب للأرقام التالية : 2ن

1-.....2-.....3-.....4-.....

2- حدد مكونات العنصر (2) : 1ن

3- حدد دور العنصرين (A و B) : 1ن

4- حدد دور العنصرين (3 و 6) : 1ن