

سلم  
التنقيط

**المواضيع**

**المكون الأول : استرداد المعارف 9 ن**

**التمرين الأول : 3 نقط**

إعط المصطلحات باللغة الفرنسية:

[www.9alami.com](http://www.9alami.com)

اليرقة : .....

البيضة : .....

الإخصاب : .....

3 ن

**التمرين الثاني : 4 نقط**

أجب بصحيح أم خطأ

(1) خلال التحول تتحول اليرقة إلى فرد يشبه البالغ

(2) لاتضع أنثى الحيوانات البيوضة البيضة في الوسط الخارجي إلا بعد الإخصاب

(3) عند الحيوانات الولودة يكون النمو مباشرا

(4) عند الحيوانات البيوضة يأخذ الجنين القيت من البيضة

4 ن

**التمرين الثالث : 2 نقط**

شطب على الكلمة الدخيلة

(1) بيضة - جنين - كتكوت - نمو مباشر - يرقة

(2) مبيض - مهبل - فتاة المبيض - الرحم - الفرج - القضيب

2 ن

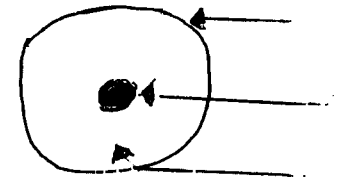
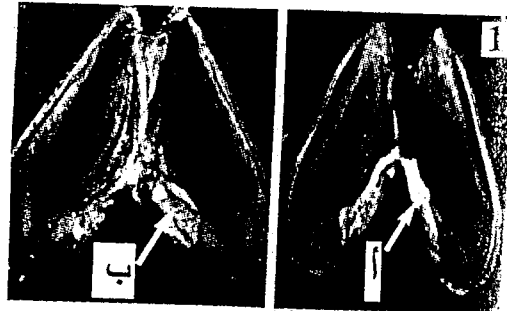
**المكون الثاني : استثمار معطيات وتوظيف المكتسبات 11 ن**

**التمرين الرابع : 11 نقط**

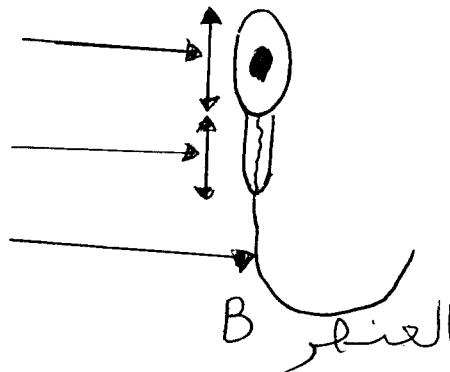
بلح البحر حيوان لافقري يعيش مثبتا على الصخور في شاطئ البحر، يتوالد خلال فصل الربيع، نقوم بتشريح بلح

البحر الذكر والآخر أنثى. ثم نأخذ من كل حيوان عناصر من الغدد التناسلية : العنصر A من الحيوان

والعنصر B من الحيوان B الممثلين في الوثيقة I:



العنصر A



العنصر B

3 ن

(1) أكتب أسماء العناصر A و B

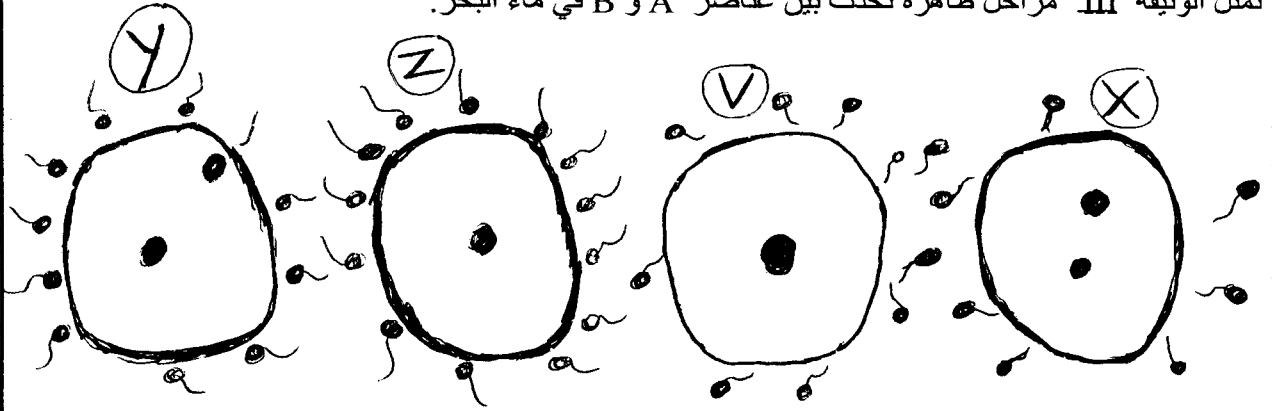
0.5 ن

(2) أ- تعرف على جنس الحيوان الذي أفرز العنصر A :

0.5 ن

ب- تعرف على جنس الحيوان الذي أفرز العنصر B :

تمثل الوثيقة III مراحل ظاهرة تحدث بين عناصر A و B في ماء البحر.



(3) ما اسم هذه الظاهرة وما هو نوعها؟

1 ن

(4) رتب هذه الرسوم ترتيبا منطقيا، ثم أكتب اسم كل مرحلة تحت رسوم الوثيقة III

3 ن



(5) ماهو مصير العنصر V

1 ن

(6) تمثل الخطاطة أسفله دورة نمو عند بلح البحر، أتمم هذه الخطاطة :

2 ن

