

التمرين الأول :

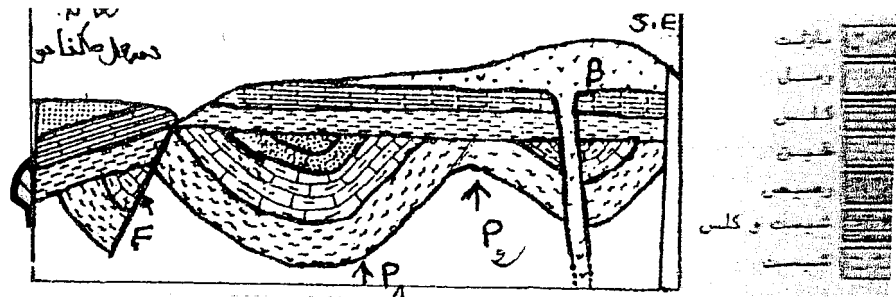
(7ن)

↪ أسند كل مصطلح من المجموعة الأولى ما يناسبه من تعريف في المجموعة الثانية:

◆	تجابه بين صفيحتين قاريتين	◆	سلاسل الاصطدام
◆	كتلة صخرية تخترق صخور رسوبية سابقة الوجود	◆	كرانيت اندساسى
◆	أحدث الطبقات توجد في قلب الطية	◆	طية مقعرة
◆	حزام من الصخور المتحولة	◆	البازالت
◆	صخرة بركانية	◆	هالة التحول
◆	تتميز ببلورات مختلفة القد وعجين زجاجي	◆	بنية محبية
◆	تتميز ببلورات كبيرة القد متماسكة فيها بينها	◆	بنية ميكروليتة

التمرين الثاني :

(10ن)



I- تمثل الوثيقة أعلاه مقطعا جيولوجيا لجبل أو تل بالأطلس المتوسط.

1/- استخرج من الوثيقة خاصية تدل على أن البازلت ليس صخرة رسوبية.

2/- حدد طبيعة التشوها التكونية التي عرفت هذه المنطقة.

3/- ميز طبيعة التشوهات معللا جوابك F P₁ P₂

P₁

P₂

F

بسم و كسر

رسم تخطيطي لصفحة
دقيقة للبارالت

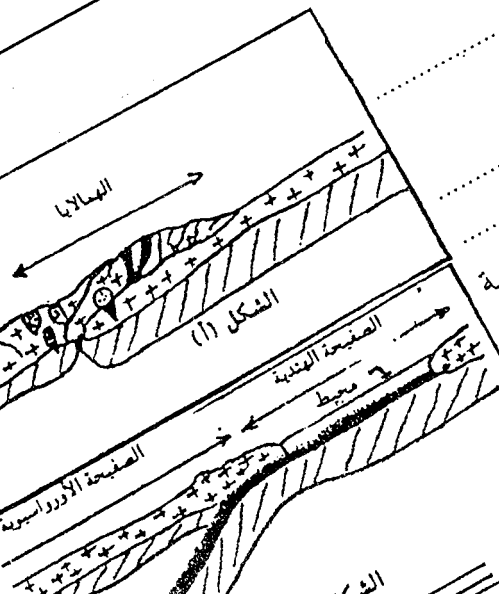
رقيقين

د بنية كل من البارالت والكابرو ؟ علل جوابك ؟

المشتركة بين الصخرتين ؟ ماذا تستنتج ؟

التيطية لثلاث مراحل تشكل جبال الهملايا
بهماليا

الهماليا



مة في هذه السلسلة الجبلية

الشكل (ب)