

www.9alami.com

التمرين رقم 1 :

1- أتمم الجملة التالية بالكلمات المناسبة : 1.5 ن

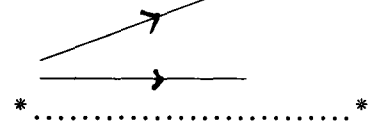
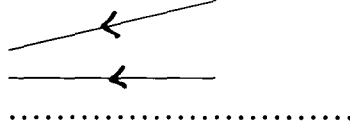
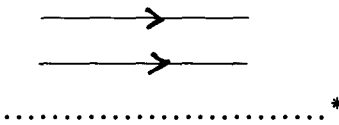
الكلمات : مستقيمة- شفاف - أشعة ضوئية - متجانس

في وسط.....و..... يتتشر الضوء وفق

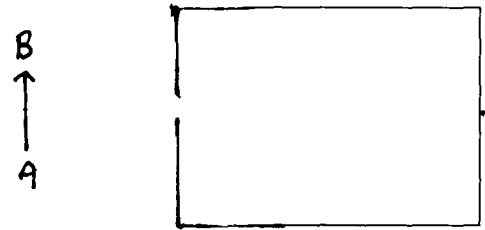
خطوط.....تسمى.....

لا يمكن رؤية جسم إلا إذا كان يرسل إلى العين

2- حدد نوع كل واحدة من الحزم الضوئية المبينة أسفله : 1.5 ن



3- نضع على مسافة d من حجاب علبه سوداء عمقها d' شيئا مضيئا AB طوله 1 cm . الشيء متعامد مع المستقيم الأفقي المار من ثقب العلبه



أ- انشئ هندسيا الصورة A'B' 2ن
نعطي AB=1cm - d'=4cm - d=2cm

ب- حدد طول الصورة : 1ن

2- نغير موقع الشيء AB فيصبح على بعد 5cm من الحجاب

أ- حدد طول الصورة 1ن

ب- ماذا تستنتج ؟ 1ن

3- على أية مسافة يجب وضع الشيء للحصول

على صورة طولها 14 mm (1.4cm) 2ن