



## المواضيع

### المكون الأول : استرداد المعارف 7 ن

[www.9alami.com](http://www.9alami.com)

#### التمرين الأول : 3 نقط

اعط المصطلحات باللغة الفرنسية:

.....	الصفحة الصخرية :
.....	الذروة المحيطية :
.....	الخسف :

#### التمرين الثاني: 4 نقط

أجب بصحيح أم خطأ:

.....	أ - يزداد عمر بازلت قعر المحيط كلما اقتربنا من الذروة المحيطية
.....	ب - جميع الصفائح الصخرية لها مساحة قارية
.....	ج - الصفائح الصخرية عديمة الحركة على سطح الأرض
.....	د - تتخفف درجة حرارة الأرض كلما ازداد العمق

### المكون الثاني : استثمار المعطيات وتوظيف المكتسبات 13 ن

#### التمرين الثالث : 5.5 نقط

يمثل المنحنى جانبه درجة الحرارة حسب العمق

1. اعط درجة الحرارة في عمق : 1000 كلم - 3000 كلم - 5000 كلم

العمق	1000 km	3000 km	5000 km
درجة الحرارة			

2. ماذا تستنتج ؟

3. ماذا نسمي تغير تغير درجة حرارة الأرض حسب العمق ؟

4. ماهو مصدر هذه الحرارة ؟

استطاع الجيولوجيون تفسير حركة الصفائح الصخرية بفضل هذه الحرارة الموجودة داخل الأرض

5. ماذا نسمي هذه الظاهرة ؟

#### التمرين الرابع : 7.5 نقط

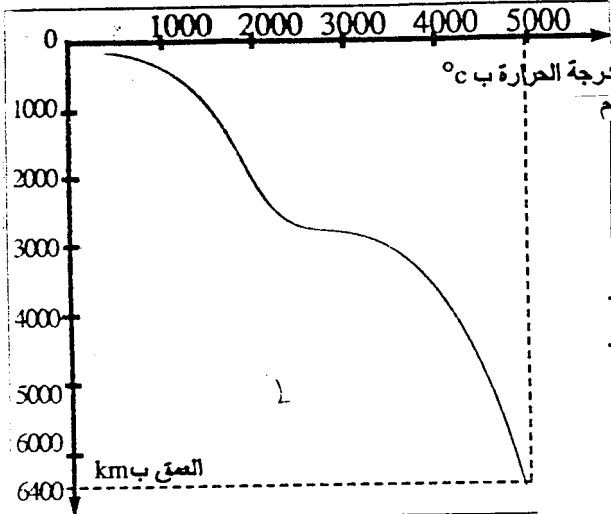
تمثل أشكال الوثيقة I (خلف الورقة) تموضع القارات عبر الأزمنة الجيولوجية .

(1) رتب أشكال الوثيقة I حسب تسلسلها الزمني

(2) سم النظرية المعتمدة حاليا لتفسير تموضع القارات

(3) استخرج من الوثيقة دليلًا يؤكد هذه النظرية ؟

(4) ماذا تشكل بين القارتين : أمريكا الجنوبية و إفريقيا ؟

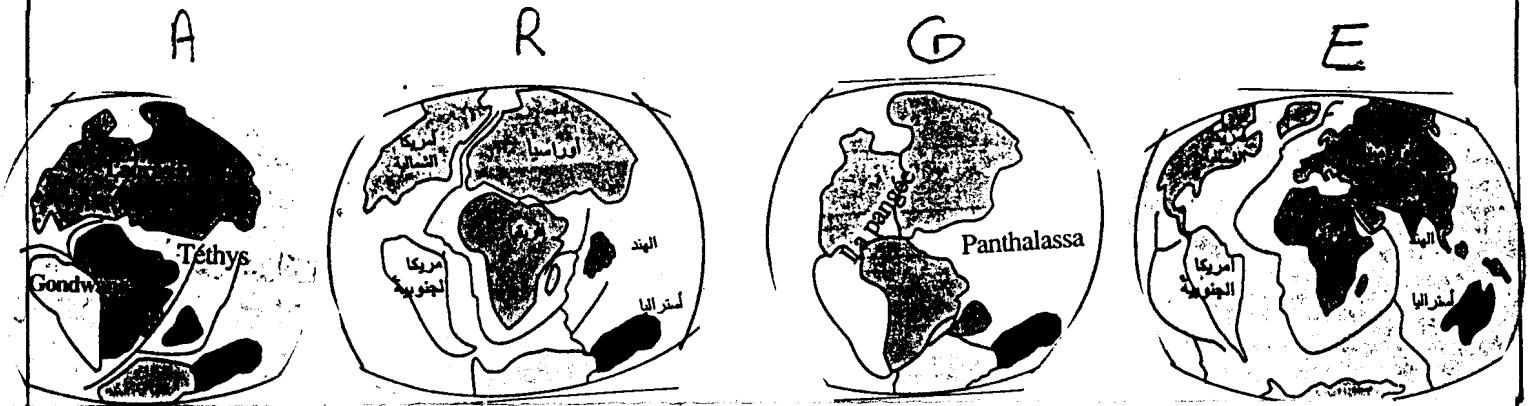


تم تاريخ قعر المحيط الأطلسي بتقنيات متعددة من جهتي الذروة المحيطية وتبين اشكال الوثيقة II و III - اسفل الورقة - النتائج المحصل عليها .

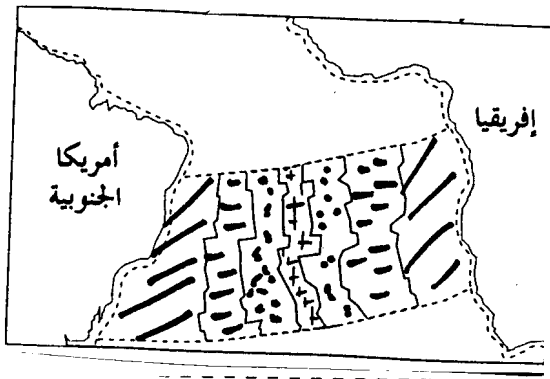
- باعتمادك على معطيات الشكل بالوثيقة II والوثيقة III (5) كيف تتغير أعمار القشرة المحيطية من جهتي الذروة ؟

(6) حدد تاريخ انفتاح المحيط الأطلسي . علل جوابك

(7) فسر كيف يتم اتساع قعر المحيط الأطلسي



## الوثيقة I



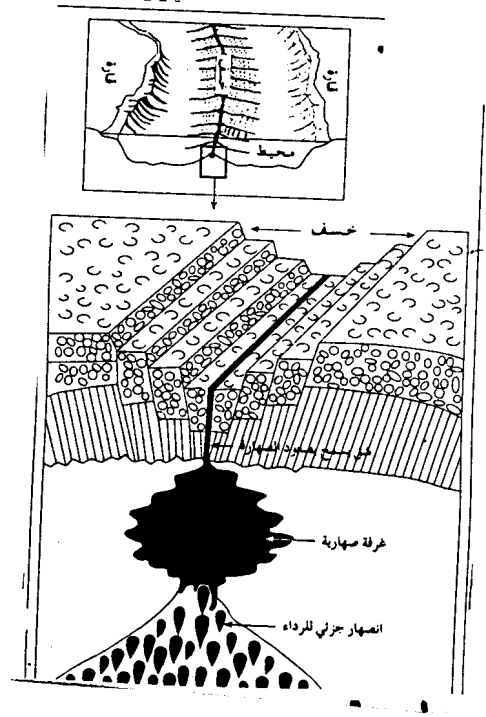
0 - 9 MA †

9 - 56 MA

56 - 85 MA

85 - 135 MA

أعمار القشرة المحيطية  
للمحيط الأطلسي الجنوبي  
(ب MA = الملايين السنين)



## الوثيقة III

## الوثيقة II