

Je teste mes connaissances : 10pts

Exercice : I (4pts)

Répondre par vrai ou faux :

www.9alami.com

- *Les spermatozoïdes survivent deux jours dans l'appareil génital de la femme.
.....
- *Dans l'urètre, les spermatozoïdes deviennent mobiles.
- *La reproduction permet aux espèces de se maintenir dans un milieu.
- *Les escargots s'accouplent pour s'échanger un sac contenant les ovules.

Exercice : II (6pts)

1) Définir : (4 pts)

- puberté :
- Caractère sexuel secondaire :
- Larve :
- Hermaphrodite :

2) Proposer deux phrases en utilisant les groupes de mots suivants : (2pts)

- A / *fécondation externe* eau* cellules reproductrices mâles et femelles
.....
.....
- B / *fécondation*grains de pollen*graine*pistil
.....
.....

J'utilise mes connaissances : 10 pts

Exercice : I (4pts)

* Ce tableau présente une comparaison entre les cellules reproductrices mâles et femelles. Compléter le :

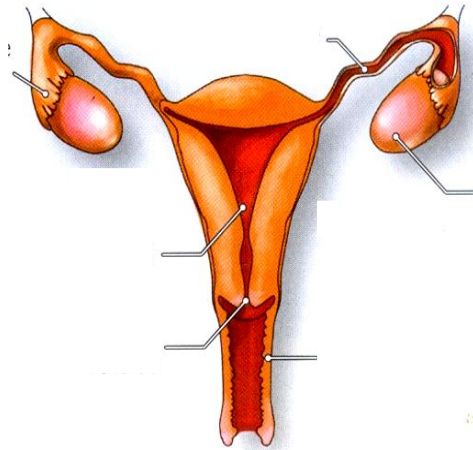
Caractères des cellules reproductrices	Homme	Femme
Nom		
Glandes productrices		
Survie		
Nombre		
Taille et forme		
Mobilité		

Exercice : II (6pts)

1/ Donner un titre au schéma ci-dessous et légender le :

2/donner les rôles des légendes 1 et 4 :

.....
.....
.....
.....



Titre :