

**Question N°1 :**

5pts

Indiqué pour chaque affirmation si elle est Vraie ou Fausse :

[www.9alami.com](http://www.9alami.com)

- a- La cellule-œuf est à l'origine d'un nouvel individu.....
- b- La cellule-œuf se forme au cours de la nidation.....
- c- La cellule-œuf se divise et devient un embryon.....
- d- L'embryon s'implante dans le vagin maternel.....
- e- Le « sang » des règles correspond à la paroi superficielle du vagin qui est éliminée.....

**Question N°2 :**

4pts

- Associez la bonne définition à chacun des mots suivants :

Cordon ombilical, nidation, ovulation, placenta.

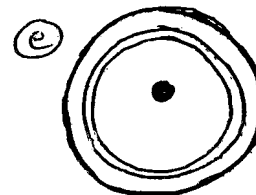
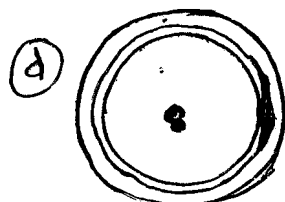
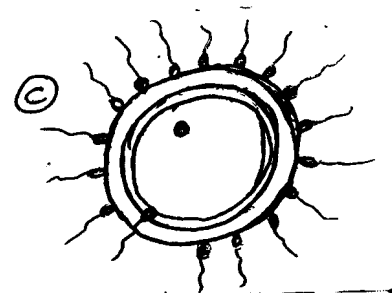
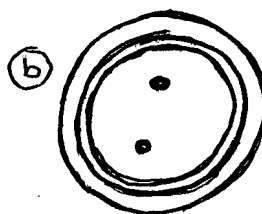
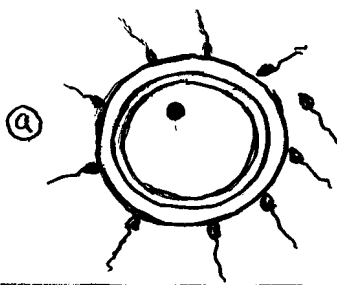
- a- Libération d'un ovule par l'ovaire : .....
- b- Organe permettant les échanges entre la mère et le fœtus : .....
- c- Fixation de l'embryon dans la muqueuse utérine : .....
- d- Relie le fœtus à sa mère : .....

**J'utilise mes connaissances : 11pts**

**Question n°3 :**

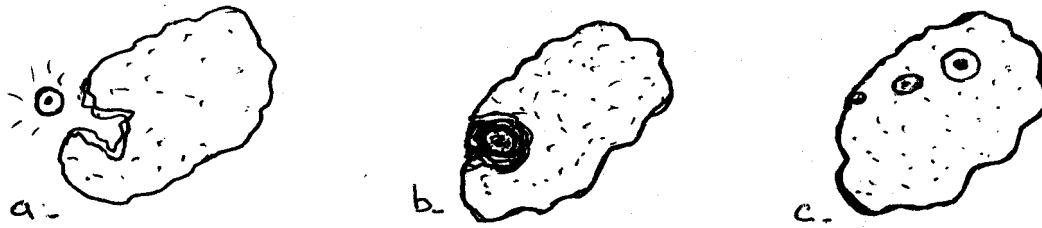
5pts

Ces dessins présentent différentes étapes de la fécondation :

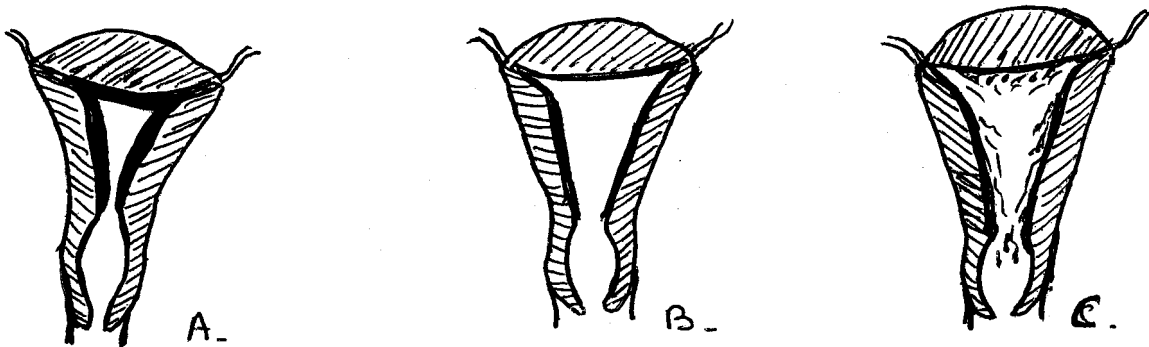


- 1- Replacez dans l'ordre chronologique ces différents dessins (en mettant le chiffre indiquant l'ordre devant chaque lettre) .
- 2- Dites ce que représentent chaque dessin (sous chaque dessin)

- Voici trois schémas représentant trois moments du cycles de l'ovaire a ,b et C



- Voici trois schémas représentant trois moments du cycle de l'utérus.



1- Complète le tableau en remplaçant les trois lettres de chaque cycle dans la bonne case.

3p

Moment du cycle	1 <sup>er</sup> jour	14 <sup>e</sup> jour	28 <sup>e</sup> jour
Ovaire			
Utérus			

2- Complète ce tableau en plaçant les règles et l'ovulation : 1p

3- Explique ce que représentent les règles ? 2pts

.....

.....

.....