



امتحان تجريبي ثاني لنيل شهادة السلك الثانوي الإعدادي



مدة الإنجاز: ساعة

مادة علوم الحياة والأرض

تاريخ الإنجاز: 2013/06/14

للمستوى: الثالثة إعدادي

السنة الدراسية: 2013/2012

خاص بالإدارة :

رقم الامتحان :

www.9alami.com

اسم المصحح وتوقيعه : النقطة الإجمالية :

المكون الأول : استرداد المعارف 8 ن

1.5 ن التمرين الأول

- أوجد العلاقة بين عناصر المجموعتين A و B :

B

A

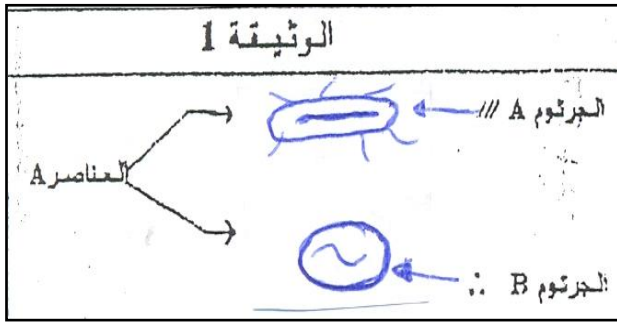
* يتم بواسطة الدوفان
* مفعول فوري
* خلايا بدينة
* مفعول طويل المدى
* يتم بواسطة حقن
مضادات الاجسام
* IgE

* التلقيح
* الاستمصال
* الارجية

2.5 ن التمرين الثاني

تمثل الوثيقة 1 ظاهرة تقع في مستوى الأدمة (في الجلد)

حيث لاحظنا تواجد العناصر A خارج الشعيرات الدموية اعتمادا على معلوماتك، ضع إطارا حول كل جواب تراه صحيحا



2 - العنصر A هي:

- أ- كريات لمفاوية T
- ب- كريات بيضاء مفصصة النواة
- ج- كريات لمفاوية B

1 - تواجد العنصر A خارج

- الشعيرات الدموية هي :
- أ- اليلعة
- ب- الانسلال
- ج- اليلعة والانسلال

4 - هذه الاستجابة المناعية :

- أ- نوعية
- ب- غير نوعية
- ج- فورية
- د- غير فورية

3 - هذه العناصر ستبلغ :

- أ- الجراثيم وحدها
- ب- الجراثيم B وحدها
- ج- الجراثيم A و B

4 ن التمرين الثالث

أثناء مشاهدة نعيمة للتلفاز ، شمت رائحة احتراق من المطبخ، فأسر عن مهولة نحوه. ومدت يدها اليمنى لإزالة الأتية من فوق النار فألقت بها أرضا بعد لمسها.

أ- حدد نوع النشاط العصبي الذي قامت به نعيمة في الجدول أسفله :

ب- ضع سطرا تحت الأنشطة العصبية التي تدخل فيها النخاع الشوكي مع تحديد دوره في الجدول.

دور النخاع الشوكي	طبيعة النشاط العصبي	نوع النشاط
		- مشاهدة التلفاز
		- شم رائحة
		- مد اليد لإزالة الأتية
		- رمي الأتية بسرة بعد لمسها.

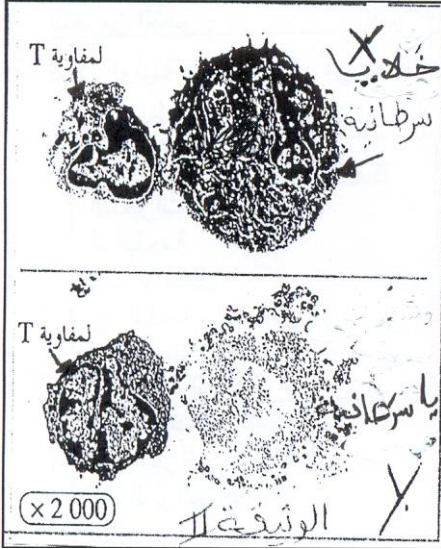
المكون الثاني : الاستدلال العلمي وتوظيف المكتسبات 12 ن

9 ن التمرين الأول :

تظهر بالجسم السليم خلايا سرطانية، لكنه يتخلص منها في أغلب الأحيان . لتوضيح بعض آليات دفاع الجسم ضد الخلايا السرطانية، نستثمر المعطيات التالية :

* نحقن فارا عاديًا بخلايا سرطانية ، وبعد أسبوعين نأخذ من الفأر المصل والكريات اللمفاوية T ، ثم نضيف إليها في وسط زرع ملائم خلايا سرطانية. يلخص الجدول التالي التجربة ونتائجها.

محتوى وسط الزرع	النتائج
الوسط 1	مصل + خلايا سرطانية
الوسط 2	لمفاويات T + خلايا سرطانية
	تكاثر الخلايا السرطانية
	اختفاء الخلايا السرطانية



- ماذا تمثل الخلايا السرطانية بالنسبة لجسم الفأر ؟

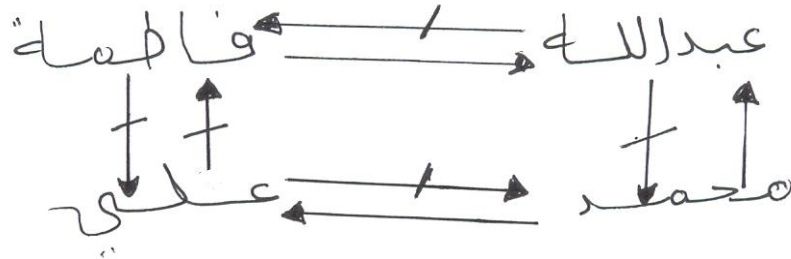
- هل يتم حسب النتائج المحصلة، هدم الخلايا السرطانية بواسطة مضادات الأجسام ؟
وضح ذلك .

* يمثل الشكلان X-Y للوثيقة II نتيجة ملاحظة مجهرية لعينة أخذت من الوسط 2 بعد مدة زمنية من بداية التجربة.
- رتب الشكلين أ و ب للوثيقة II حسب تسلسلها الزمني علل جوابك.

- باعتمادك عل ما سبق، اعط نوع الاستجابة المناعية المتدخلة في تدمير الخلايا السرطانية.
وضح جوابك.

التمرين الثاني :

تم تحاقن الدم بين أربعة أشخاص على شكل الخطاطة أسفله مع الإشارة أن الرمز : ← يعني التحاقن ممكنا والرمز : ↗ يعني التحاقن غير ممكنا :



- حدد نوع الفصيلة لكل شخص مع العلم أن مصلي علي يحتوي على مضاد B

فصيلة علي : ، فاطمة : ، محمد : ، عبد الله :

- فسر سبب حدوث اللكد بين دم فاطمة ودم علي :