

.....

خاص بالإدارة :

رقم الامتحان :

اسم المصحح وتوقيعه: النقطة الإجمالية :

المكون الأول : استرداد المعارف 8 ن

التمرين الأول : 3 ن

الكريات البيضاء مفصصة النواة خلايا مناعية، تتدخل من أجل بلعمة عناصر أجنبية تلخص الأشكال التالية بعض مراحل هذه الظاهرة.



1- باستعانتك بالرسوم التخطيطية أعلاه لمراحل البلعمة، رتب هذه المراحل - باستعمال الأرقام - ترتيبا منطقيا مع وصف كل منها :

..... المرحلة الأولى:

..... المرحلة الثانية :

..... المرحلة الثالثة :

التمرين الثاني: 2 ن

لنعتبر الاقتراحات التالية المعبر عنها بالحروف من أ- إلى د- والإجابات المعبر عنها بالأعداد من 1 إلى 4 :

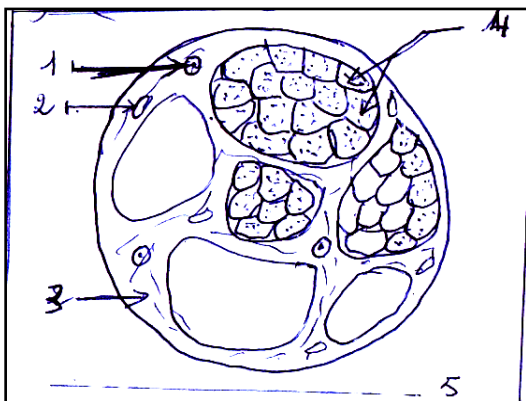
الإجابات	الاقتراحات
1- إنتاجها للسمين	أ- تتكاثر البكتريا بواسطة
2- حاجزا شرانيا	ب- تعتبر الأغشية المخاطية
3- الانقسام	ج- تتجلى البلعمة في

- أنسب لكل اقتراح الجواب المناسب على شكل زوج : (أ.....) - (ب.....) - (ج.....) - (د.....)

التمرين الثالث : 3 ن

توضح الوثيقة جانبه، رسم تخطيطي لمقطع عرضي، أنجز على مستوى العضو المستجيب في الحركة الإرادية واللاإرادية

1- ضع مفتاحا وعنوانا لهذا الرسم.



2- ما هي خاصيات هذا العضو ؟

المكون الثاني : الاستدلال العلمى والتواصل البيانى والكتابى 12ن

6ن

◀ التمرين الأول :

"سمعت السيدة لطيفة رنة هاتفها المحمول والموضوع على مكتبها، فمدت يدها وأخذت الهاتف فإذا بها ترى على شاشة الهاتف رقما مجهولا".

1- حدد طبيعة كل واحد من الأنشطة العصبية التالية : 1.5ن

- أ- سماع رنة الهاتف :.....
 ب- مد اليد وأخذ الهاتف :.....
 ج- رؤية شاشة الهاتف:.....

1	وصول السيالة العصبية الحسية إلى الباحة السمعية	- لإبراز الأعضاء وطبيعة السيالات المتدخلة خلال نشاط سماع رنة الهاتف (النشاط أ) ونشاط مد اليد (النشاط ب)، نقترح عليك الأحداث التالية (غير مرتبة)
2	نشوء السيالة العصبية الحسية على مستوى الأذن	
3	حركة اليد لأخذ الهاتف.	
4	انتقال السيالة العصبية الحركية عبر النخاع الشوكي.	
5	تهييج المستقبلات الحسية على مستوى الأذن.	
6	وصول السيالة العصبية الحركية إلى عضلة اليد	
7	نشوء السيالة العصبية الحركية على مستوى الباحة الحركية	
8	انتقال السيالة العصبية الحسية عبر العصب السمعي	
9	مرور السيالة العصبية الحركية عبر الألياف العصبية الحركية	

2- حدد الأحداث المرتبطة بكل واحد من النشاطين (أ) و (ب) (اقتصر على وضع أرقام الأحداث فقط)

النشاط أ : 1.5ن

النشاط ب : 1.5ن

3- مثل على شكل خطاطة الأعضاء المتدخلة خلال النشاط أ- (سماع رنة الهاتف) مع تحديد مسار السيالة العصبية. 1.5ن

www.9alami.info

6ن

◀ التمرين الثاني :

لمعرفة آليات الاستجابات المناعية، أجريت عدة تجارب على مجموعة من الحيوانات السليمة من نوع كويباى *cobay*

كويباى	التجارب	النتائج	استنتاجات
<u>C1</u>	حقن بذوفان الدفتريا ثم بعد مرور 15 يوما حقن بسمين الدفتريا	بقي سليما
<u>C2</u>	حقن ب BCG ثم بعد مرور شهر حقن بعصيات كوخ (BK)	بقي سليما
<u>C3</u>	حقن بمص كويباى C1 ثم حقن بسمين الدفتريا	بقي سليما
<u>C4</u>	حقن بمصل كويباى C2 ثم حقن بعصيات كوخ (BK)	يموت
<u>C5</u>	حقن بالكريات المفاوية الحية المأخوذة من طحال C2 ثم حقن بعصيات كوخ (BK)	بقي سليما

1- ما تستنتج من كل تجربة ؟ (اكتب الاستنتاجات في الجدول) 1.5ن

2- من خلال هذه التجارب، استنتج نوع الاستجابة المناعية، ثم اذكر المسؤول عنها بالنسبة ل :

- الكويباى C1 : 1.25ن

- الكويباى C2 : 1.25ن

3- أذكر الاستعمالات الطبية التي تم الاهتداء إليها في حالة : 2ن

- العلاج من الدفتريا:.....

- الوقاية من داء السل:.....